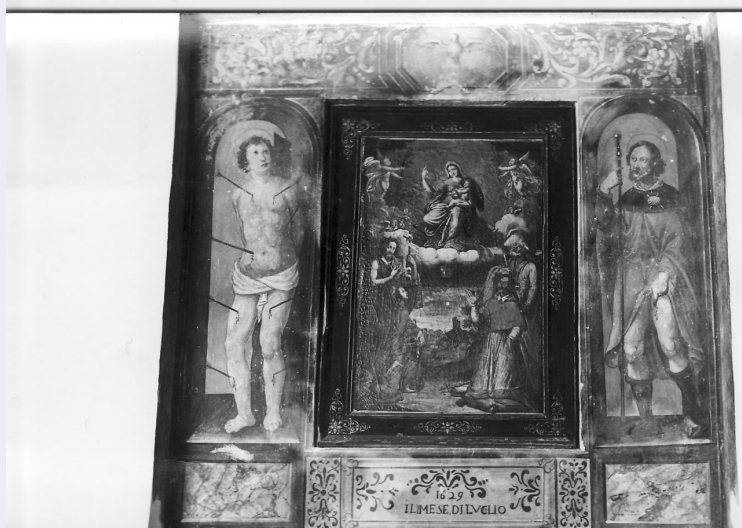


SCHEDA



CD - CODICI

TSK - Tipo scheda	OA
LIR - Livello ricerca	I
NCT - CODICE UNIVOCO	
NCTR - Codice regione	10
NCTN - Numero catalogo generale	00149992
ESC - Ente schedatore	S38
ECP - Ente competente	S38

RV - RELAZIONI

OG - OGGETTO

OGT - OGGETTO	
OGTD - Definizione	cornice
OGTV - Identificazione	elemento d'insieme
OGTN - Denominazione /dedicazione	Altare maggiore

LC - LOCALIZZAZIONE GEOGRAFICO-AMMINISTRATIVA

PVC - LOCALIZZAZIONE GEOGRAFICO-AMMINISTRATIVA ATTUALE

PVCS - Stato	Italia
PVCR - Regione	Umbria
PVCP - Provincia	PG
PVCC - Comune	Spoletto

LDC - COLLOCAZIONE SPECIFICA

UB - UBICAZIONE E DATI PATRIMONIALI

UBO - Ubicazione originaria	OR
-----------------------------	----

DT - CRONOLOGIA

DTZ - CRONOLOGIA GENERICA

DTZG - Secolo	sec. XVII
DTZS - Frazione di secolo	secondo quarto

DTS - CRONOLOGIA SPECIFICA

DTSI - Da	1629
------------------	------

DTSF - A	1629
-----------------	------

DTM - Motivazione cronologia	contesto
-------------------------------------	----------

AU - DEFINIZIONE CULTURALE**ATB - AMBITO CULTURALE**

ATBD - Denominazione	bottega Italia centrale
-----------------------------	-------------------------

ATBM - Motivazione dell'attribuzione	NR (recupero pregresso)
---	-------------------------

MT - DATI TECNICI

MTC - Materia e tecnica	legno/ sagomatura/ modanatura/ pittura/ doratura
--------------------------------	--

MIS - MISURE

MISR - Mancanza	MNR
------------------------	-----

FRM - Formato	rettangolare
----------------------	--------------

CO - CONSERVAZIONE**STC - STATO DI CONSERVAZIONE**

STCC - Stato di conservazione	mediocre
--------------------------------------	----------

DA - DATI ANALITICI**DES - DESCRIZIONE**

DESO - Indicazioni sull'oggetto	Cornice a cassetta, decorata lungo la fascia, piatta, con motivi a prezzemolo, dorati.
--	--

DESI - Codifica Iconclass	NR (recupero pregresso)
----------------------------------	-------------------------

DESS - Indicazioni sul soggetto	NR (recupero pregresso)
--	-------------------------

TU - CONDIZIONE GIURIDICA E VINCOLI**CDG - CONDIZIONE GIURIDICA**

CDGG - Indicazione generica	proprietà Ente religioso cattolico
------------------------------------	------------------------------------

DO - FONTI E DOCUMENTI DI RIFERIMENTO**FTA - DOCUMENTAZIONE FOTOGRAFICA**

FTAX - Genere	documentazione allegata
----------------------	-------------------------

FTAP - Tipo	fotografia b/n
--------------------	----------------

FTAN - Codice identificativo	A.F.S.B.A.A.A.S.PG N2309
-------------------------------------	--------------------------

AD - ACCESSO AI DATI**ADS - SPECIFICHE DI ACCESSO AI DATI**

ADSP - Profilo di accesso	3
----------------------------------	---

ADSM - Motivazione	scheda di bene non adeguatamente sorvegliabile
---------------------------	--

CM - COMPILAZIONE**CMP - COMPILAZIONE**

CMPD - Data	1976
--------------------	------

CMPN - Nome	Bellelli
--------------------	----------

FUR - Funzionario responsabile	Santi F.
---------------------------------------	----------

RVM - TRASCRIZIONE PER INFORMATIZZAZIONE**RVMD - Data** 2006**RVMN - Nome** ARTPAST/ Delogu G. F.**AGG - AGGIORNAMENTO - REVISIONE****AGGD - Data** 2006**AGGN - Nome** ARTPAST/ Delogu G. F.**AGGF - Funzionario
responsabile** NR (recupero pregresso)**AN - ANNOTAZIONI**