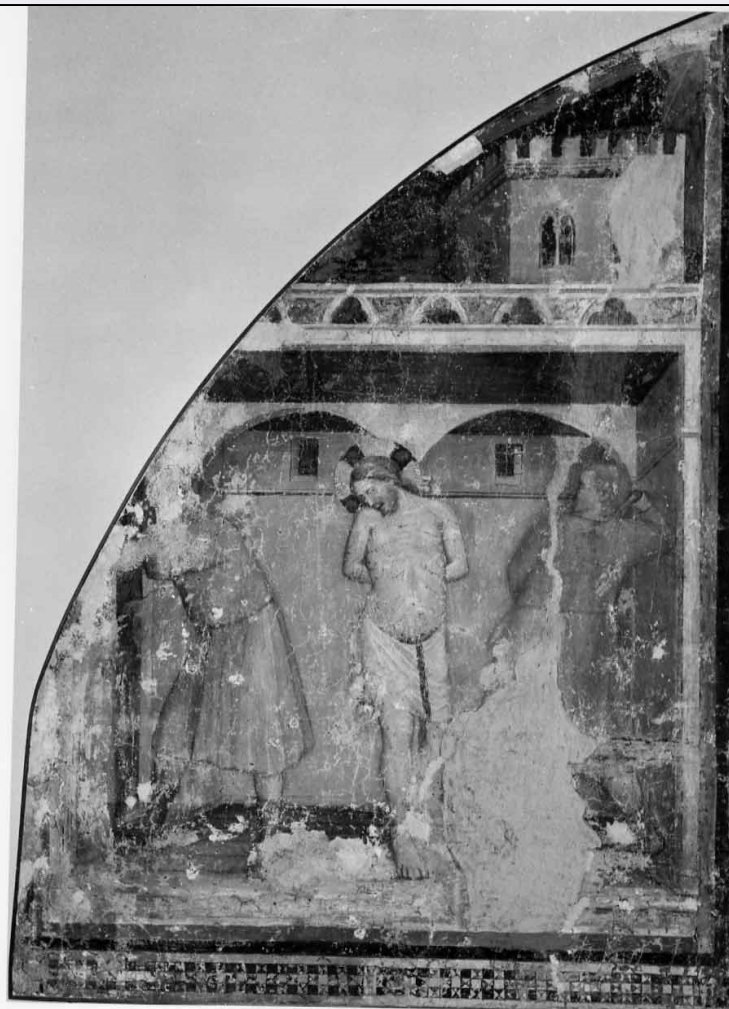


# SCHEDA



## CD - CODICI

TSK - Tipo scheda OA

LIR - Livello ricerca P

### NCT - CODICE UNIVOCO

NCTR - Codice regione 10

NCTN - Numero catalogo generale 00006894

ESC - Ente schedatore S38

ECP - Ente competente S38

## OG - OGGETTO

### OGT - OGGETTO

OGTD - Definizione dipinto

OGTV - Identificazione opera isolata

### SGT - SOGGETTO

SGTI - Identificazione flagellazione di Cristo

## LC - LOCALIZZAZIONE GEOGRAFICO-AMMINISTRATIVA

### PVC - LOCALIZZAZIONE GEOGRAFICO-AMMINISTRATIVA ATTUALE

PVCS - Stato Italia

PVCR - Regione Umbria

PVCP - Provincia PG

<b>PVCC - Comune</b>	Assisi
<b>LDC - COLLOCAZIONE SPECIFICA</b>	
<b>LA - ALTRE LOCALIZZAZIONI GEOGRAFICO-AMMINISTRATIVE</b>	
<b>TCL - Tipo di localizzazione</b>	luogo di provenienza
<b>PRV - LOCALIZZAZIONE GEOGRAFICO-AMMINISTRATIVA</b>	
<b>PRVR - Regione</b>	Umbria
<b>PRVP - Provincia</b>	PG
<b>PRVC - Comune</b>	Assisi
<b>PRC - COLLOCAZIONE SPECIFICA</b>	
<b>DT - CRONOLOGIA</b>	
<b>DTZ - CRONOLOGIA GENERICA</b>	
<b>DTZG - Secolo</b>	sec. XIV
<b>DTZS - Frazione di secolo</b>	prima metà
<b>DTS - CRONOLOGIA SPECIFICA</b>	
<b>DTSI - Da</b>	1300
<b>DTSF - A</b>	1349
<b>DTM - Motivazione cronologia</b>	analisi stilistica
<b>AU - DEFINIZIONE CULTURALE</b>	
<b>AUT - AUTORE</b>	
<b>AUTS - Riferimento all'autore</b>	attribuito
<b>AUTM - Motivazione dell'attribuzione</b>	analisi stilistica
<b>AUTN - Nome scelto</b>	Capanna Puccio
<b>AUTA - Dati anagrafici</b>	notizie secondo quarto sec. XIV
<b>AUTH - Sigla per citazione</b>	00000256
<b>MT - DATI TECNICI</b>	
<b>MTC - Materia e tecnica</b>	intonaco/ pittura a fresco
<b>MIS - MISURE</b>	
<b>MISA - Altezza</b>	150
<b>MISL - Larghezza</b>	182
<b>CO - CONSERVAZIONE</b>	
<b>STC - STATO DI CONSERVAZIONE</b>	
<b>STCC - Stato di conservazione</b>	mediocre
<b>STCS - Indicazioni specifiche</b>	L'affresco, strappato è riportato su una tela con telaio rigido inestensibile. La pellicola pittorica presenta estese lesioni stuccate e reitegrate, e numerosi sollevamenti di colore, dovuti all'inadeguatezza del supporto.
<b>DA - DATI ANALITICI</b>	
<b>DES - DESCRIZIONE</b>	
<b>DESO - Indicazioni sull'oggetto</b>	Il Cristo è legato con le mani dietro la schiena, alla colonna centrale di una sala; è nudo con i fianchi avvolti da un perizoma, il capo crucifisso è chino sulla spalla destra. Viene percorso con flagelli da

	due aguzzini, posti simmetricamente ai suoi fianchi.
<b>DESI - Codifica Iconclass</b>	NR (recupero pregresso)
<b>DESS - Indicazioni sul soggetto</b>	Personaggi: Cristo. Figure maschili. Costruzioni.
<b>NSC - Notizie storico-critiche</b>	<p>L'affresco con la crocifissione proviene dalla chiesa confraternitale di S an Rufinuccio ad Assisi, dove insieme alla flagellazione e alla deposizion e nel sepolcro, costituiva un grande trittico murale posto nella parete di fondo, al di sopra dell'altare. Nell'ambiente è superstita una figura di S. Antonio Abate dipinta sul pilastro dell'arco trionfale che separa l'are a presbiteriale dalla navata. Strettamente collegato ad un omogeneo gruppo di affreschi dispersi in varie chiese di Assisi (Incoronazione della Verg ine e Storie di S. Stanislao nella cantoria della Basilica Inferiore diS. Francesco, Crocefissione nella Sala Capitolare del Savro Convento, Madonna con Bambino e San Francesco nella Pinacoteca Comunale, Crocefissione ed A nnunciazione in S. Apollinare, Madonna e Santi in Santa Chiara) il Trittico di San Rufinuccio ne ha seguito le vicende critiche, che sulla scorta di contrastanti notizie riportate dal Vasari (Le Vite, ed. a cura di M. Milanesi, Firenze 1973, I, p. 402-404: 450; 627.) Vi hanno visto in più riprese e la mano dei fiorentini Maso, Giotto e Stefano, o dell'assisiato Puccio Capanna. Attribuito a Maso da R. Van Marle (1924, p. 120), E. Zocca (1936 , p. 234) E. P. Toesca (1951, p. 632) ad un "Maestro colorista" da L. Colti (1946, p. 42), l'intero gruppo venne assegnato in un memorabile intervento di R. Longhi (1951, p. 32) a Stefano Fiorentino. Nel 1956, G. Abate ( Per la storia e per l'arte della Basilica di Assisi), in "Miscellanea Francescana", 1956, pp. 25-30) pubblicava l'atto di allogazione a Puccio Capanna e Cece di Saraceno di una maestà da dipingere in una porta cittadina, nella quale L. Marcucci (1963, p. 26) riconosceva il frammento conservato nella Pinacoteca Comunale. Alle stesse conclusioni giungeva indipendentemente P. Scarpellini (1969, p. 258-262) che restituiva al maestro assisiato il gruppo di opere. L'autore inoltre, distingueva all'interno del trittico murale di San Rufinuccio la mano di Puccio Capanna, a cui spetta la Crocifissione, da quella di un altro collaboratore, autore della Deposizione, al quale attribuiva un'acrocrocifissione nella Cantoria della Basilica di S. Francesco, con l'ipotetico nome di Cece di Saraceno. In seguito F. Todini (1979, pp. 41-42) negava tale accostamento e identificava il collaboratore in una serie di affreschi nella Maestà della Villa, presso S. Egidio.</p>

## TU - CONDIZIONE GIURIDICA E VINCOLI

### CDG - CONDIZIONE GIURIDICA

**CDGG - Indicazione generica**

proprietà Ente religioso cattolico

## DO - FONTI E DOCUMENTI DI RIFERIMENTO

### FTA - DOCUMENTAZIONE FOTOGRAFICA

**FTAX - Genere**

documentazione allegata

**FTAP - Tipo**

fotografia b/n

**FTAN - Codice identificativo**

SBAPPSAE PG N3444

### BIB - BIBLIOGRAFIA

**BIBX - Genere**

bibliografia di confronto

**BIBA - Autore**

Boskovits M.

**BIBD - Anno di edizione**

1975

<b>BIBH - Sigla per citazione</b>	00000846
<b>BIBN - V., pp., nn.</b>	p. 386
<b>BIB - BIBLIOGRAFIA</b>	
<b>BIBX - Genere</b>	bibliografia specifica
<b>BIBA - Autore</b>	Zanardi B.
<b>BIBD - Anno di edizione</b>	1978
<b>BIBH - Sigla per citazione</b>	00002192
<b>BIBN - V., pp., nn.</b>	p. 126 ss.
<b>BIB - BIBLIOGRAFIA</b>	
<b>BIBX - Genere</b>	bibliografia specifica
<b>BIBA - Autore</b>	Todini F.
<b>BIBD - Anno di edizione</b>	1979
<b>BIBH - Sigla per citazione</b>	00002193
<b>BIBN - V., pp., nn.</b>	pp. 41, 42
<b>AD - ACCESSO AI DATI</b>	
<b>ADS - SPECIFICHE DI ACCESSO AI DATI</b>	
<b>ADSP - Profilo di accesso</b>	3
<b>ADSM - Motivazione</b>	scheda di bene non adeguatamente sorvegliabile
<b>CM - COMPILAZIONE</b>	
<b>CMP - COMPILAZIONE</b>	
<b>CMPD - Data</b>	1981
<b>CMPN - Nome</b>	Lunghi E.
<b>FUR - Funzionario responsabile</b>	Cicinelli A.
<b>RVM - TRASCRIZIONE PER INFORMATIZZAZIONE</b>	
<b>RVMD - Data</b>	2006
<b>RVMN - Nome</b>	ARTPAST/ Galassi C.
<b>AGG - AGGIORNAMENTO - REVISIONE</b>	
<b>AGGD - Data</b>	2006
<b>AGGN - Nome</b>	ARTPAST/ Galassi C.
<b>AGGF - Funzionario responsabile</b>	NR (recupero pregresso)
<b>AN - ANNOTAZIONI</b>	