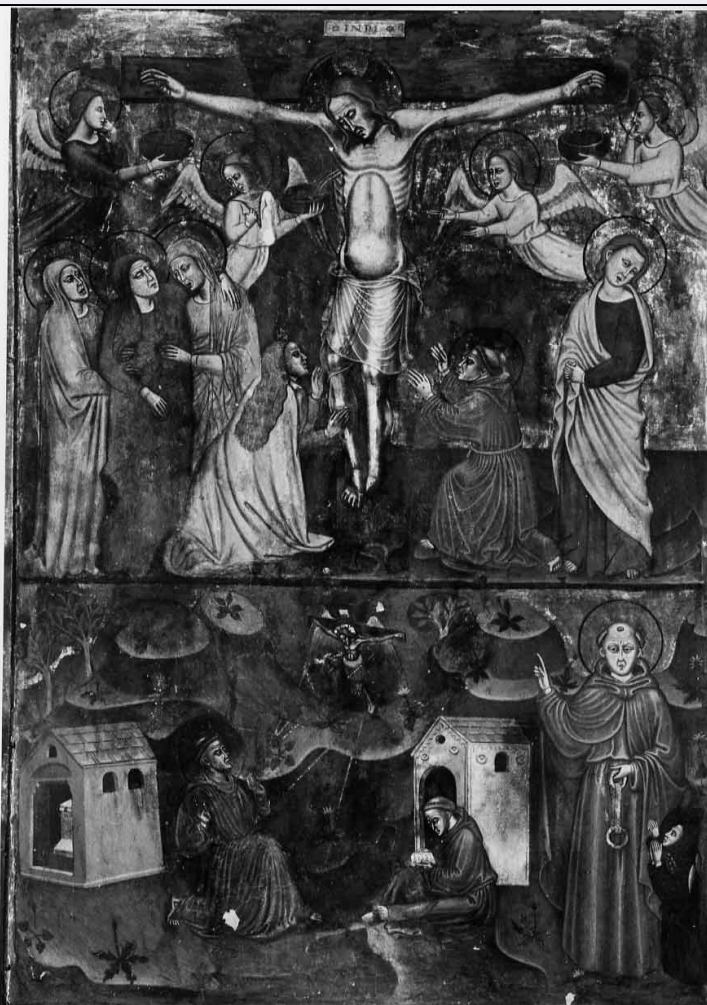


# SCHEDA



## CD - CODICI

TSK - Tipo scheda OA

LIR - Livello ricerca P

### NCT - CODICE UNIVOCO

NCTR - Codice regione 10

NCTN - Numero catalogo generale 00006898

ESC - Ente schedatore S38

ECP - Ente competente S38

## OG - OGGETTO

### OGT - OGGETTO

OGTD - Definizione standardo processionale

OGTV - Identificazione opera isolata

## LC - LOCALIZZAZIONE GEOGRAFICO-AMMINISTRATIVA

### PVC - LOCALIZZAZIONE GEOGRAFICO-AMMINISTRATIVA ATTUALE

PVCS - Stato Italia

PVCR - Regione Umbria

PVCP - Provincia PG

PVCC - Comune Assisi

### LDC - COLLOCAZIONE

**SPECIFICA****LA - ALTRE LOCALIZZAZIONI GEOGRAFICO-AMMINISTRATIVE****TCL - Tipo di localizzazione** luogo di provenienza**PRV - LOCALIZZAZIONE GEOGRAFICO-AMMINISTRATIVA****PRVR - Regione** Umbria**PRVP - Provincia** PG**PRVC - Comune** Assisi**PRC - COLLOCAZIONE SPECIFICA****DT - CRONOLOGIA****DTZ - CRONOLOGIA GENERICA****DTZG - Secolo** sec. XIV**DTS - CRONOLOGIA SPECIFICA****DTSI - Da** 1300**DTSF - A** 1399**DTM - Motivazione cronologia** analisi stilistica**AU - DEFINIZIONE CULTURALE****AUT - AUTORE****AUTS - Riferimento all'autore** attribuito**AUTM - Motivazione dell'attribuzione** analisi stilistica**AUTN - Nome scelto** Maestro dello stendardo di S. Giuliano**AUTA - Dati anagrafici** notizie sec. XIV**AUTH - Sigla per citazione** 00001078**MT - DATI TECNICI****MTC - Materia e tecnica** tavola/ pittura a tempera**MIS - MISURE****MISA - Altezza** 144**MISL - Larghezza** 101**CO - CONSERVAZIONE****STC - STATO DI CONSERVAZIONE****STCC - Stato di conservazione** mediocre**STCS - Indicazioni specifiche** Il dipinto presenta alcuni sollevamenti della pellicola pittorica, con cadute di colore.**RS - RESTAURI****RST - RESTAURI****RSTD - Data** 1964**RSTE - Ente responsabile** SBAPPSAE PG**RSTN - Nome operatore** Mancini C.**DA - DATI ANALITICI****DES - DESCRIZIONE**

Il gonfalone è dipinto da entrambe le facce. Lato A: S. Francesco è

<b>DESO - Indicazioni sull'oggetto</b>	assiso in un elaborato trono, circondato da otto angeli musicanti il Santo ha in mano un libro e una croce astile. Presenziano alla scena sei confratelli inginocchiati ai lati di un feretro, sul quale giace uno scheletro. Lato B : nella metà superiore è ritratta la Crocifissione, con la centro il Cristo crocifisso affiancato da quattro angeli in volo che raccolgono il sangue delle ferite. In basso a sinistra è la Vergine svenuta, sorretta da due pie donne; a destra S. Giovanni. Ai piedi della croce sono S. Francesco e Maria Maddalena. Nella metà inferiore dello stendardo è ritratto S. Francesco, mentre riceve le stimmate al monte della Verna. Assiste alla scena S. Leonardo, riconoscibile per la manetta, ai piedi del quale sono due confratelli.
<b>DESI - Codifica Iconclass</b>	NR (recupero pregresso)
<b>DESS - Indicazioni sul soggetto</b>	Personaggi: S. Francesco. Figure: angeli. Attributi: (S. Francesco) libro; croce astile. Figure maschili: confratelli. Personaggi: Cristo; Madonna; S. Giovanni; Pie Donne; S. Francesco; Maria Maddalena; S. Leonardo. Figure: angeli. Simboli della passione.
<b>NSC - Notizie storico-critiche</b>	Lo stendardo proviene dalla Confraternita di S. Leonardo, altrimenti detta di S. Rufinuccio o delle stimmate. Venne eseguito non lontano dal 1738, quando i confratelli si autotassarono allo scopo. Ne è autore un piccolo maestro, a lungo attivo ad Assisi nella seconda metà del Trecento, formatosi sulla scia di Pace di Bartolo, del quale restano in città numerose opere ad affresco Madonna della Misericordia in S. Maria Maggiore; affreschi in S. Chiara, Madonna dell'Ulivo in S. Apollinare, Maestà e Rocca S. Angelo, affreschi nella Pinacoteca Comunale.

## TU - CONDIZIONE GIURIDICA E VINCOLI

### CDG - CONDIZIONE GIURIDICA

**CDGG - Indicazione generica**

proprietà Ente religioso cattolico

## DO - FONTI E DOCUMENTI DI RIFERIMENTO

### FTA - DOCUMENTAZIONE FOTOGRAFICA

**FTAX - Genere**

documentazione allegata

**FTAP - Tipo**

fotografia b/n

**FTAN - Codice identificativo**

SBAPPSAE PG N3449

### BIB - BIBLIOGRAFIA

**BIBX - Genere**

bibliografia di confronto

**BIBA - Autore**

Santi F.

**BIBD - Anno di edizione**

1965

**BIBH - Sigla per citazione**

00000716

**BIBN - V., pp., nn.**

p. 214

### BIB - BIBLIOGRAFIA

**BIBX - Genere**

bibliografia specifica

**BIBA - Autore**

Scarpellini P.

**BIBD - Anno di edizione**

1969

**BIBH - Sigla per citazione**

00000770

**BIBN - V., pp., nn.**

p. 268

### BIB - BIBLIOGRAFIA

**BIBX - Genere**

bibliografia specifica

<b>BIBA - Autore</b>	Lunghi E.
<b>BIBD - Anno di edizione</b>	1981
<b>BIBH - Sigla per citazione</b>	00002204
<b>BIBN - V., pp., nn.</b>	p. 286
<b>AD - ACCESSO AI DATI</b>	
<b>ADS - SPECIFICHE DI ACCESSO AI DATI</b>	
<b>ADSP - Profilo di accesso</b>	3
<b>ADSM - Motivazione</b>	scheda di bene non adeguatamente sorvegliabile
<b>CM - COMPILAZIONE</b>	
<b>CMP - COMPILAZIONE</b>	
<b>CMPD - Data</b>	1981
<b>CMPN - Nome</b>	Lunghi E.
<b>FUR - Funzionario responsabile</b>	Cicinelli A.
<b>RVM - TRASCRIZIONE PER INFORMATIZZAZIONE</b>	
<b>RVMD - Data</b>	2006
<b>RVMN - Nome</b>	ARTPAST/ Galassi C.
<b>AGG - AGGIORNAMENTO - REVISIONE</b>	
<b>AGGD - Data</b>	2006
<b>AGGN - Nome</b>	ARTPAST/ Galassi C.
<b>AGGF - Funzionario responsabile</b>	NR (recupero pregresso)
<b>AN - ANNOTAZIONI</b>	