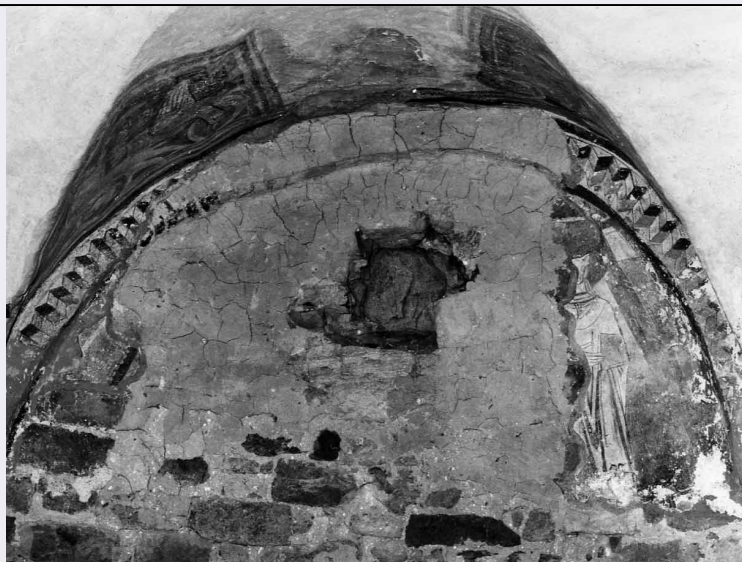


SCHEDA



CD - CODICI

TSK - Tipo Scheda OA

LIR - Livello ricerca P

NCT - CODICE UNIVOCO

NCTR - Codice regione 10

NCTN - Numero catalogo generale 00006956

ESC - Ente schedatore S38

ECP - Ente competente S38

OG - OGGETTO

OGT - OGGETTO

OGTD - Definizione dipinto

OGTV - Identificazione opera isolata

LC - LOCALIZZAZIONE GEOGRAFICO-AMMINISTRATIVA

PVC - LOCALIZZAZIONE GEOGRAFICO-AMMINISTRATIVA ATTUALE

PVCS - Stato Italia

PVCR - Regione Umbria

PVCP - Provincia PG

PVCC - Comune Assisi

LDC - COLLOCAZIONE SPECIFICA

UB - UBICAZIONE E DATI PATRIMONIALI

UBO - Ubicazione originaria OR

DT - CRONOLOGIA

DTZ - CRONOLOGIA GENERICA

DTZG - Secolo sec. XI

DTS - CRONOLOGIA SPECIFICA

DTSI - Da 1035

DTSV - Validità ca.

DTSF - A	1035
DTSL - Validità	ca.
DTM - Motivazione cronologia	analisi stilistica
AU - DEFINIZIONE CULTURALE	
ATB - AMBITO CULTURALE	
ATBD - Denominazione	ambito umbro
ATBM - Motivazione dell'attribuzione	analisi stilistica
MT - DATI TECNICI	
MTC - Materia e tecnica	intonaco/ pittura a fresco
MIS - MISURE	
MISA - Altezza	135
MISL - Larghezza	230
CO - CONSERVAZIONE	
STC - STATO DI CONSERVAZIONE	
STCC - Stato di conservazione	cattivo
STCS - Indicazioni specifiche	Il frammento presenta estese reintegrazioni a tratteggio dovute ad un rest auro del 1961. Muffe ed estesi sollevamenti di colore.
DA - DATI ANALITICI	
DES - DESCRIZIONE	
DESO - Indicazioni sull'oggetto	L'affresco occupa la parete di fondo del vano centrale della cripta sottostante la facciata di S. Rufino. Della decorazione è superstita una figura di Santo, a destra, con un libro in mano individuato da un'iscrizione in S. Costanzo. Parzialmente conservata la cornice a dentelli.
DESI - Codifica Iconclass	NR (recupero pregresso)
DESS - Indicazioni sul soggetto	Personaggi: Santo (?).
ISR - ISCRIZIONI	
ISRC - Classe di appartenenza	di titolazione
ISRL - Lingua	latino
ISRS - Tecnica di scrittura	a pennello
ISRT - Tipo di caratteri	lettere capitali
ISRP - Posizione	NR (recupero pregresso)
ISRI - Trascrizione	S. CONS/ TAN/ TI/ US
NSC - Notizie storico-critiche	Il breve ciclo costituisce l'unico frammento decorativo superstito della chiesa cattedrale eretta dal vescovo Ugo, intorno al 1029, per ospitare il corpo di S. Rufino, edificio la cui ricca decorazione è ricordata da S. Pier Damiani (1053 c.). Gli affreschi, alquanto rozzi nell'esecuzione vengono giustamente citati da P. Toesca (1927, p. 951) entro una corrente locale popolareggiante, indipendente dalla massiccia diffusione di modelli figurativi di provenienza capitolina, ravvisabili in Umbria nella città di Spoleto. Preziosa l'indicazione cronologica che consente di collocare gli affreschi intorno al 1035 c. quando l'edificio viene ricordato come cattedrale di Assisi.

TU - CONDIZIONE GIURIDICA E VINCOLI**CDG - CONDIZIONE GIURIDICA**

CDGG - Indicazione generica	proprietà Ente religioso cattolico
------------------------------------	------------------------------------

DO - FONTI E DOCUMENTI DI RIFERIMENTO**FTA - DOCUMENTAZIONE FOTOGRAFICA**

FTAX - Genere	documentazione allegata
FTAP - Tipo	fotografia b/n
FTAN - Codice identificativo	SBAPPSAE PG N3513

BIB - BIBLIOGRAFIA

BIBX - Genere	bibliografia di confronto
BIBA - Autore	Gnoli U.
BIBD - Anno di edizione	1906
BIBH - Sigla per citazione	00002187
BIBN - V., pp., nn.	p. 173

BIB - BIBLIOGRAFIA

BIBX - Genere	bibliografia di confronto
BIBA - Autore	Toesca P.
BIBD - Anno di edizione	1927
BIBH - Sigla per citazione	00000377

BIB - BIBLIOGRAFIA

BIBX - Genere	bibliografia di confronto
BIBA - Autore	Zocca E.
BIBD - Anno di edizione	1936
BIBH - Sigla per citazione	00000460
BIBN - V., pp., nn.	p. 187

AD - ACCESSO AI DATI**ADS - SPECIFICHE DI ACCESSO AI DATI**

ADSP - Profilo di accesso	3
ADSM - Motivazione	scheda di bene non adeguatamente sorvegliabile

CM - COMPILAZIONE**CMP - COMPILAZIONE**

CMPD - Data	1981
CMPN - Nome	Lunghi E.

FUR - Funzionario responsabile	Cicinelli A.
---------------------------------------	--------------

RVM - TRASCRIZIONE PER INFORMATIZZAZIONE

RVMD - Data	2006
RVMN - Nome	ARTPAST/ Galassi C.

AGG - AGGIORNAMENTO - REVISIONE

AGGD - Data	2006
AGGN - Nome	ARTPAST/ Galassi C.
AGGF - Funzionario	

responsabile

NR (recupero pregresso)

AN - ANNOTAZIONI