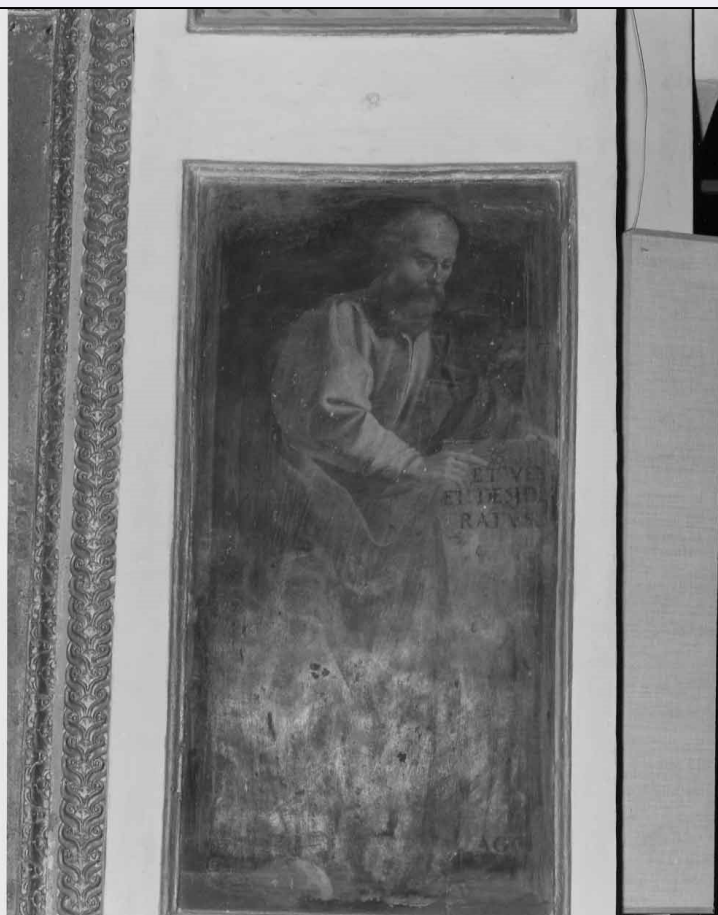


SCHEDA



CD - CODICI

TSK - Tipo scheda OA

LIR - Livello ricerca I

NCT - CODICE UNIVOCO

NCTR - Codice regione 10

NCTN - Numero catalogo generale 00039242

ESC - Ente schedatore S38

ECP - Ente competente S38

RV - RELAZIONI

RVE - STRUTTURA COMPLESSA

RVEL - Livello 17

RVER - Codice bene radice 1000039242

OG - OGGETTO

OGT - OGGETTO

OGTD - Definizione dipinto

OGTV - Identificazione elemento d'insieme

OGTP - Posizione Intradosso destro

SGT - SOGGETTO

SGTI - Identificazione Aggeo

LC - LOCALIZZAZIONE GEOGRAFICO-AMMINISTRATIVA

PVC - LOCALIZZAZIONE GEOGRAFICO-AMMINISTRATIVA ATTUALE

PVCS - Stato	Italia
PVCR - Regione	Umbria
PVCP - Provincia	TR
PVCC - Comune	Montecastrilli
LDC - COLLOCAZIONE SPECIFICA	
DT - CRONOLOGIA	
DTZ - CRONOLOGIA GENERICA	
DTZG - Secolo	sec. XVII
DTZS - Frazione di secolo	primo quarto
DTS - CRONOLOGIA SPECIFICA	
DTSI - Da	1600
DTSF - A	1615
DTM - Motivazione cronologia	analisi stilistica
AU - DEFINIZIONE CULTURALE	
AUT - AUTORE	
AUTS - Riferimento all'autore	attribuito
AUTM - Motivazione dell'attribuzione	analisi stilistica
AUTN - Nome scelto	Polinori Andrea
AUTA - Dati anagrafici	1586/ 1648
AUTH - Sigla per citazione	00000244
MT - DATI TECNICI	
MTC - Materia e tecnica	intonaco/ pittura a olio
MIS - MISURE	
MISA - Altezza	113
MISL - Larghezza	54.5
CO - CONSERVAZIONE	
STC - STATO DI CONSERVAZIONE	
STCC - Stato di conservazione	discreto
STCS - Indicazioni specifiche	Sollevamenti della pellicola pittorica.
DA - DATI ANALITICI	
DES - DESCRIZIONE	
DESO - Indicazioni sull'oggetto	NR (recupero pregresso)
DESI - Codifica Iconclass	NR (recupero pregresso)
DESS - Indicazioni sul soggetto	Personaggi: Aggeo.
TU - CONDIZIONE GIURIDICA E VINCOLI	
CDG - CONDIZIONE GIURIDICA	
CDGG - Indicazione	

generica

proprietà Ente religioso cattolico

DO - FONTI E DOCUMENTI DI RIFERIMENTO

FTA - DOCUMENTAZIONE FOTOGRAFICA

FTAX - Genere documentazione allegata

FTAP - Tipo fotografia b/n

FTAN - Codice identificativo SBAPPSAE PG N22516

BIB - BIBLIOGRAFIA

BIBX - Genere bibliografia specifica

BIBA - Autore Pittura del Seicento in Umbria

BIBD - Anno di edizione 1990

BIBH - Sigla per citazione 00002487

BIBN - V., pp., nn. p. 102

BIBI - V., tavv., figg. f. 69

AD - ACCESSO AI DATI

ADS - SPECIFICHE DI ACCESSO AI DATI

ADSP - Profilo di accesso 3

ADSM - Motivazione scheda di bene non adeguatamente sorvegliabile

CM - COMPILAZIONE

CMP - COMPILAZIONE

CMPD - Data 1994

CMPN - Nome Silvi Antonini D.

FUR - Funzionario responsabile Romano M.

RVM - TRASCRIZIONE PER INFORMATIZZAZIONE

RVMD - Data 2006

RVMN - Nome ARTPAST/ Galassi C.

AGG - AGGIORNAMENTO - REVISIONE

AGGD - Data 2006

AGGN - Nome ARTPAST/ Galassi C.

AGGF - Funzionario responsabile NR (recupero pregresso)

AN - ANNOTAZIONI