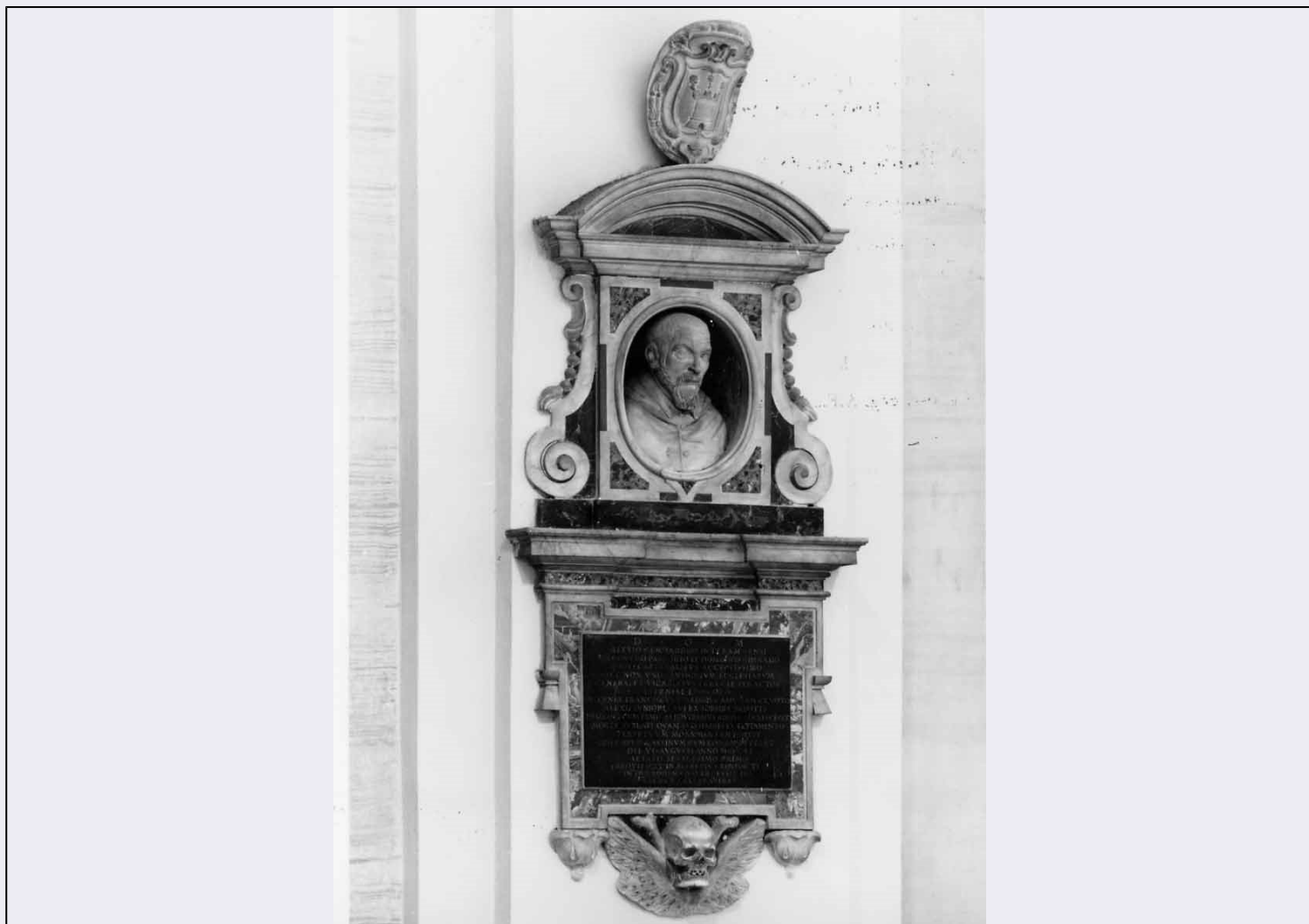


# SCHEDA



## CD - CODICI

TSK - Tipo scheda OA

LIR - Livello ricerca P

### NCT - CODICE UNIVOCO

NCTR - Codice regione 10

NCTN - Numero catalogo generale 00077587

ESC - Ente schedatore S38

ECP - Ente competente S38

## RV - RELAZIONI

### RVE - STRUTTURA COMPLESSA

RVEL - Livello 0

## OG - OGGETTO

### OGT - OGGETTO

OGTD - Definizione monumento

OGTV - Identificazione insieme

OGTN - Denominazione /dedicazione cenotafio di Alessio Gemmaoddi

## LC - LOCALIZZAZIONE GEOGRAFICO-AMMINISTRATIVA

**PVC - LOCALIZZAZIONE GEOGRAFICO-AMMINISTRATIVA ATTUALE**

PVCS - Stato	Italia
PVCR - Regione	Umbria
PVCP - Provincia	TR
PVCC - Comune	Terni

**LDC - COLLOCAZIONE SPECIFICA****UB - UBICAZIONE E DATI PATRIMONIALI**

UBO - Ubicazione originaria	OR
-----------------------------	----

**DT - CRONOLOGIA****DTZ - CRONOLOGIA GENERICA**

DTZG - Secolo	sec. XVII
---------------	-----------

**DTS - CRONOLOGIA SPECIFICA**

DTSI - Da	1611
-----------	------

DTSV - Validità	post
-----------------	------

DTSF - A	1699
----------	------

DTM - Motivazione cronologia	analisi storica
------------------------------	-----------------

**AU - DEFINIZIONE CULTURALE****ATB - AMBITO CULTURALE**

ATBD - Denominazione	ambito umbro
----------------------	--------------

ATBM - Motivazione dell'attribuzione	analisi stilistica
--------------------------------------	--------------------

**CMM - COMMITTENZA**

CMMN - Nome	Paradisi Giovanni Francesco / Alessio junior
-------------	--

CMMD - Data	1611
-------------	------

CMMC - Circostanza	volontà testamentaria
--------------------	-----------------------

CMMF - Fonte	iscrizione
--------------	------------

**CMM - COMMITTENZA**

CMMD - Data	1616
-------------	------

**CMM - COMMITTENZA**

CMMD - Data	1618
-------------	------

**MT - DATI TECNICI**

MTC - Materia e tecnica	marmo
-------------------------	-------

**MIS - MISURE**

MISA - Altezza	240
----------------	-----

MISL - Larghezza	120
------------------	-----

**CO - CONSERVAZIONE****STC - STATO DI CONSERVAZIONE**

STCC - Stato di conservazione	buono
-------------------------------	-------

**DA - DATI ANALITICI****DES - DESCRIZIONE**

DESO - Indicazioni	basamento scontornato con lapide sorretto da cranio alato e
--------------------	---

<b>sull'oggetto</b>	sormontato dal busto a tutto tondo inserito in un ovato inscritto in una mostra piatta m istilinea/ timpano semicircolare/ cimasa con stemma.
<b>DESI - Codifica Iconclass</b>	NR (recupero pregresso)
<b>DESS - Indicazioni sul soggetto</b>	NR (recupero pregresso)
<b>ISR - ISCRIZIONI</b>	
<b>ISRC - Classe di appartenenza</b>	commemorativa
<b>ISRL - Lingua</b>	latino
<b>ISRS - Tecnica di scrittura</b>	a incisione
<b>ISRT - Tipo di caratteri</b>	lettere capitali
<b>ISRP - Posizione</b>	lapide nel basamento
<b>ISRI - Trascrizione</b>	D.O.M.\ ALEXIO GEMMAODDO INTERAMNENSI\ HIERONIMO PANPHILO ET DOMINICO GIMN ASIO\ S.E.R. CARDINALIBUS ACCEPTISSIMO\ POST NON UNOS INSIGNIUM ECCLESIAE U M\ GENERALE VICARIATUS EGREGIE PERACTOS\ ISERNIAE EPISCOPO\ JOANNES FRAN CI SCUS PARADISIUS NON TAM EX VOTO\ ALEXII JUNIORIS SUI EX SORORE NEPOTIS\ PR AECOCI CUM FAMILIAE POSTREMUS ADHUC ADOLESCERET\ MORTE SUBLATI QUAM SU O HA ERES EX TESTAMENTO\ PERPETUUM MONUMENTUM POSUIT\ OBIIT APUD CASSINUM CUM R OMAM PETERET\ DIE VI AUGUSTI ANNO M.DC.XI\ REQUIESCIT IN ECCLESIA S. BENEDI CTI\ IN QUA EODEM QUO DECESSIT DIE\ SACRUM CELEBRAVERAT.
<b>STM - STEMMI, EMBLEMI, MARCHI</b>	
<b>STMC - Classe di appartenenza</b>	stemma
<b>STMQ - Qualificazione</b>	religioso
<b>STMI - Identificazione</b>	Gemmaoddi Alessio
<b>STMP - Posizione</b>	cimasa
<b>STMD - Descrizione</b>	torre con merlatura guelfa sormontata da due teste affrontate e stella cod ata centrale
<b>NSC - Notizie storico-critiche</b>	Il ternano Alessio Gemmaoddi fu grande giurista e governatore di diverse città dello stato pontificio. Legato da particolare amicizia ai cardinali Girolamo Panfili e Domenico Ginnasi, fu nominato vescovo di Isernia da papa Paolo V (1606) e morì mentre era in viaggio dalla sua diocesi verso Roma. Il suo corpo è sepolto a Montecassino. Il cenotafio fu eretto successivamente dai suoi esecutori testamentari.
<b>TU - CONDIZIONE GIURIDICA E VINCOLI</b>	
<b>CDG - CONDIZIONE GIURIDICA</b>	
<b>CDGG - Indicazione generica</b>	proprietà Ente religioso cattolico
<b>DO - FONTI E DOCUMENTI DI RIFERIMENTO</b>	
<b>FTA - DOCUMENTAZIONE FOTOGRAFICA</b>	
<b>FTAX - Genere</b>	documentazione allegata
<b>FTAP - Tipo</b>	fotografia b/n
<b>FTAN - Codice identificativo</b>	SBAPPSAE PG R24232
<b>AD - ACCESSO AI DATI</b>	

**ADS - SPECIFICHE DI ACCESSO AI DATI****ADSP - Profilo di accesso**

3

**ADSM - Motivazione**

scheda di bene non adeguatamente sorvegliabile

**CM - COMPILAZIONE****CMP - COMPILAZIONE****CMPD - Data**

1991

**CMPN - Nome**

Moroni M.L.

**FUR - Funzionario  
responsabile**

Romano M.

**RVM - TRASCRIZIONE PER INFORMATIZZAZIONE****RVMD - Data**

2006

**RVMN - Nome**

ARTPAST/ Galassi C.

**AGG - AGGIORNAMENTO - REVISIONE****AGGD - Data**

1999

**AGGN - Nome**

Moroni M.L.

**AGGF - Funzionario  
responsabile**

NR (recupero pregresso)

**AGG - AGGIORNAMENTO - REVISIONE****AGGD - Data**

2006

**AGGN - Nome**

ARTPAST/ Galassi C.

**AGGF - Funzionario  
responsabile**

NR (recupero pregresso)

**AN - ANNOTAZIONI**