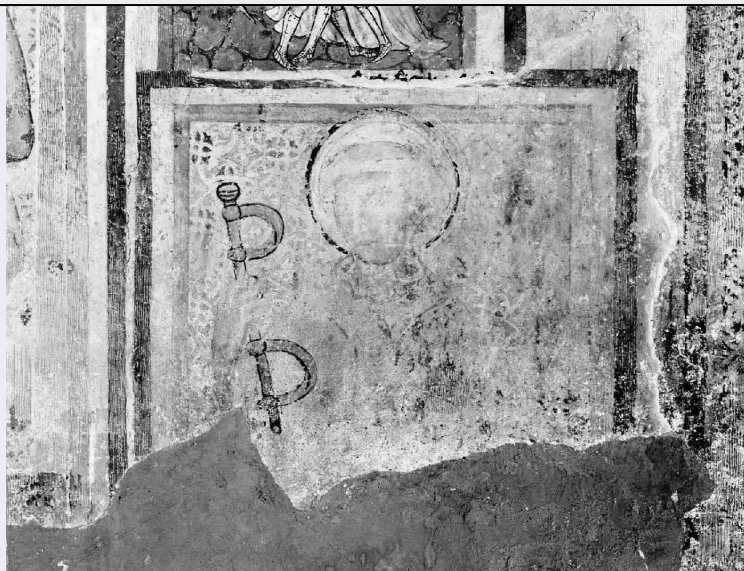


SCHEDA



CD - CODICI

TSK - Tipo scheda	OA
LIR - Livello ricerca	I
NCT - CODICE UNIVOCO	
NCTR - Codice regione	10
NCTN - Numero catalogo generale	00029277
ESC - Ente schedatore	S38
ECP - Ente competente	S38

OG - OGGETTO

OGT - OGGETTO	
OGTD - Definizione	dipinto
OGTV - Identificazione	complesso decorativo

SGT - SOGGETTO

SGTI - Identificazione	San Leonardo
------------------------	--------------

LC - LOCALIZZAZIONE GEOGRAFICO-AMMINISTRATIVA

PVC - LOCALIZZAZIONE GEOGRAFICO-AMMINISTRATIVA ATTUALE

PVCS - Stato	Italia
PVCR - Regione	Umbria
PVCP - Provincia	PG
PVCC - Comune	Sellano

LDC - COLLOCAZIONE SPECIFICA

UB - UBICAZIONE E DATI PATRIMONIALI

UBO - Ubicazione originaria	OR
-----------------------------	----

DT - CRONOLOGIA

DTZ - CRONOLOGIA GENERICA

DTZG - Secolo	sec. XVI
DTZS - Frazione di secolo	inizio

DTS - CRONOLOGIA SPECIFICA

DTSI - Da	1500
------------------	------

DTSF - A	1510
-----------------	------

DTM - Motivazione cronologia	analisi stilistica
-------------------------------------	--------------------

AU - DEFINIZIONE CULTURALE**ATB - AMBITO CULTURALE**

ATBD - Denominazione	ambito umbro-marchigiano
-----------------------------	--------------------------

ATBM - Motivazione dell'attribuzione	analisi stilistica
---	--------------------

MT - DATI TECNICI

MTC - Materia e tecnica	intonaco/ pittura a fresco
--------------------------------	----------------------------

MIS - MISURE

MISA - Altezza	54
-----------------------	----

MISL - Larghezza	64
-------------------------	----

CO - CONSERVAZIONE**STC - STATO DI CONSERVAZIONE**

STCC - Stato di conservazione	cattivo
--------------------------------------	---------

RS - RESTAURI**RST - RESTAURI**

RSTD - Data	1962
--------------------	------

DA - DATI ANALITICI**DES - DESCRIZIONE**

DESO - Indicazioni sull'oggetto	L'affresco raffigura San Leonardo in piedi con le manette.
--	--

DESI - Codifica Iconclass	NR (recupero pregresso)
----------------------------------	-------------------------

DESS - Indicazioni sul soggetto	Personaggi: San Leonardo.
--	---------------------------

TU - CONDIZIONE GIURIDICA E VINCOLI**CDG - CONDIZIONE GIURIDICA**

CDGG - Indicazione generica	proprietà Ente religioso cattolico
------------------------------------	------------------------------------

DO - FONTI E DOCUMENTI DI RIFERIMENTO**FTA - DOCUMENTAZIONE FOTOGRAFICA**

FTAX - Genere	documentazione allegata
----------------------	-------------------------

FTAP - Tipo	fotografia b/n
--------------------	----------------

FTAN - Codice identificativo	SBAPPSAE PG N 10594
-------------------------------------	---------------------

AD - ACCESSO AI DATI**ADS - SPECIFICHE DI ACCESSO AI DATI**

ADSP - Profilo di accesso	3
----------------------------------	---

ADSM - Motivazione	scheda di bene non adeguatamente sorvegliabile
---------------------------	--

CM - COMPILAZIONE**CMP - COMPILAZIONE**

CMPD - Data	1993
--------------------	------

CMPN - Nome	Rosi A.
FUR - Funzionario responsabile	Aprato G.
RVM - TRASCRIZIONE PER INFORMATIZZAZIONE	
RVMD - Data	2006
RVMN - Nome	ARTPAST/ Fabri C.
AGG - AGGIORNAMENTO - REVISIONE	
AGGD - Data	2006
AGGN - Nome	ARTPAST/ Fabri C.
AGGF - Funzionario responsabile	NR (recupero pregresso)