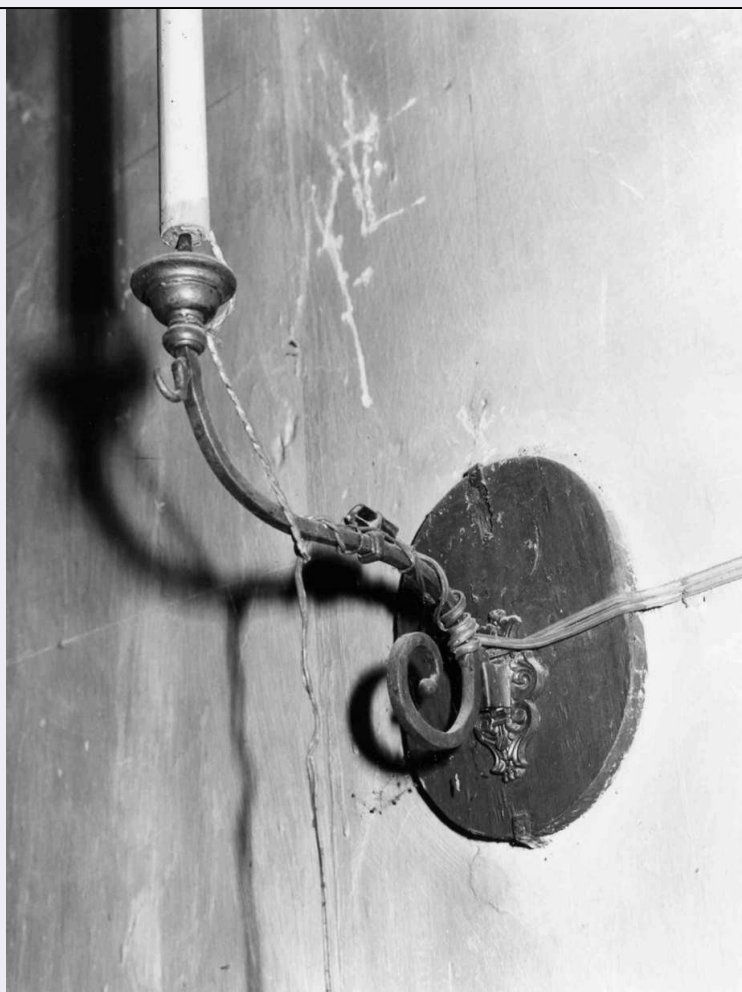


# SCHEDA



## CD - CODICI

TSK - Tipo scheda OA

LIR - Livello ricerca I

### NCT - CODICE UNIVOCO

NCTR - Codice regione 10

NCTN - Numero catalogo generale 00028837

ESC - Ente schedatore S38

ECP - Ente competente S38

## OG - OGGETTO

### OGT - OGGETTO

OGTD - Definizione candeliere da parete

OGTV - Identificazione serie

### QNT - QUANTITA'

QNTN - Numero 6

## LC - LOCALIZZAZIONE GEOGRAFICO-AMMINISTRATIVA

### PVC - LOCALIZZAZIONE GEOGRAFICO-AMMINISTRATIVA ATTUALE

PVCS - Stato Italia

PVCR - Regione Umbria

PVCP - Provincia PG

|  |  |
|--|--|
| <b>PVCC - Comune</b>                                   | Sellano  |
| <b>LDC - COLLOCAZIONE SPECIFICA</b>                    |  |
| <b>UB - UBICAZIONE E DATI PATRIMONIALI</b>             |  |
| <b>UBO - Ubicazione originaria</b>                     | OR   |
| <b>DT - CRONOLOGIA</b>                                 |  |
| <b>DTZ - CRONOLOGIA GENERICA</b>                       |  |
| <b>DTZG - Secolo</b>                                   | sec. XIX   |
| <b>DTS - CRONOLOGIA SPECIFICA</b>                      |  |
| <b>DTSI - Da</b>                                       | 1800   |
| <b>DTSF - A</b>  | 1899   |
| <b>DTM - Motivazione cronologia</b>                    | analisi stilistica   |
| <b>AU - DEFINIZIONE CULTURALE</b>                      |  |
| <b>ATB - AMBITO CULTURALE</b>                          |  |
| <b>ATBD - Denominazione</b>                            | bottega umbra  |
| <b>ATBM - Motivazione dell'attribuzione</b>            | analisi stilistica   |
| <b>MT - DATI TECNICI</b>                               |  |
| <b>MTC - Materia e tecnica</b>                         | legno/ sagomatura  |
| <b>MTC - Materia e tecnica</b>                         | ferro/ battitura   |
| <b>MIS - MISURE</b>                                    |  |
| <b>MISR - Mancanza</b>                                 | MNR  |
| <b>CO - CONSERVAZIONE</b>                              |  |
| <b>STC - STATO DI CONSERVAZIONE</b>                    |  |
| <b>STCC - Stato di conservazione</b>                   | discreto   |
| <b>DA - DATI ANALITICI</b>                             |  |
| <b>DES - DESCRIZIONE</b>                               |  |
| <b>DESO - Indicazioni sull'oggetto</b>                 | Candeliere con braccio a voluta e piattello porta-candela. Gancio sottostante per lampada pensile. |
| <b>DESI - Codifica Iconclass</b>                       | NR (recupero pregresso)  |
| <b>DESS - Indicazioni sul soggetto</b>                 | NR (recupero pregresso)  |
| <b>TU - CONDIZIONE GIURIDICA E VINCOLI</b>             |  |
| <b>CDG - CONDIZIONE GIURIDICA</b>                      |  |
| <b>CDGG - Indicazione generica</b>                     | proprietà Ente religioso cattolico   |
| <b>ALN - MUTAMENTI TITOLARITA'/POSSESSO/DETENZIONE</b> |  |
| <b>ALNT - Tipo evento</b>                              | distruzione  |
| <b>DO - FONTI E DOCUMENTI DI RIFERIMENTO</b>           |  |
| <b>FTA - DOCUMENTAZIONE FOTOGRAFICA</b>                |  |
| <b>FTAX - Genere</b>                                   | documentazione allegata  |
| <b>FTAP - Tipo</b>                                     | fotografia b/n   |
| <b>FTAN - Codice identificativo</b>                    | SBAPPSAE PG N 9272   |

**AD - ACCESSO AI DATI****ADS - SPECIFICHE DI ACCESSO AI DATI****ADSP - Profilo di accesso** 3**ADSM - Motivazione** scheda di bene non adeguatamente sorvegliabile**CM - COMPILAZIONE****CMP - COMPILAZIONE****CMPD - Data** 1993**CMPN - Nome** Rosi A.**FUR - Funzionario responsabile** Aprato G.**RVM - TRASCRIZIONE PER INFORMATIZZAZIONE****RVMD - Data** 2006**RVMN - Nome** ARTPAST/ Fabri C.**AGG - AGGIORNAMENTO - REVISIONE****AGGD - Data** 2006**AGGN - Nome** ARTPAST/ Fabri C.**AGGF - Funzionario responsabile** NR (recupero pregresso)**AN - ANNOTAZIONI**