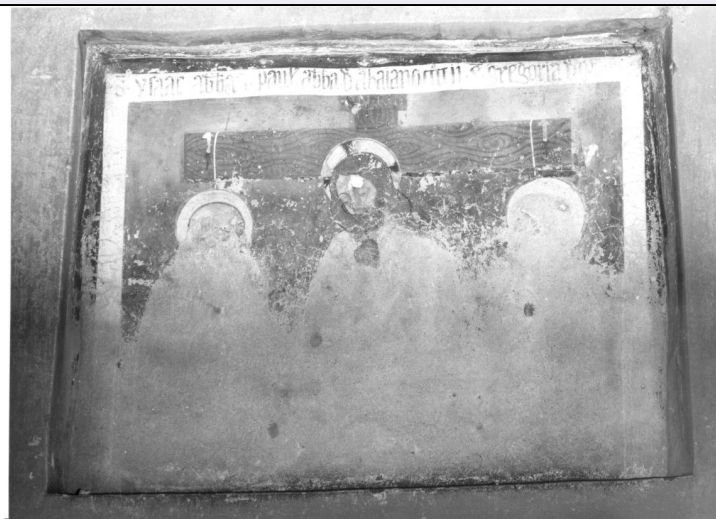


SCHEDA



CD - CODICI

TSK - Tipo scheda OA

LIR - Livello ricerca C

NCT - CODICE UNIVOCO

NCTR - Codice regione 10

NCTN - Numero catalogo generale 00003772

ESC - Ente schedatore S38

ECP - Ente competente S38

OG - OGGETTO

OGT - OGGETTO

OGTD - Definizione dipinto

SGT - SOGGETTO

SGTI - Identificazione Cristo in Pietà e Santi

LC - LOCALIZZAZIONE GEOGRAFICO-AMMINISTRATIVA

PVC - LOCALIZZAZIONE GEOGRAFICO-AMMINISTRATIVA ATTUALE

PVCS - Stato Italia

PVCR - Regione Umbria

PVCP - Provincia TR

PVCC - Comune Ferentillo

LDC - COLLOCAZIONE SPECIFICA

UB - UBICAZIONE E DATI PATRIMONIALI

UBO - Ubicazione originaria OR

DT - CRONOLOGIA

DTZ - CRONOLOGIA GENERICA

DTZG - Secolo sec. XV

DTS - CRONOLOGIA SPECIFICA

DTSI - Da 1402

DTSF - A	1402
DTM - Motivazione cronologia	data
AU - DEFINIZIONE CULTURALE	
ATB - AMBITO CULTURALE	
ATBD - Denominazione	ambito umbro
ATBM - Motivazione dell'attribuzione	analisi stilistica
CMM - COMMITTENZA	
CMMN - Nome	Paolo Ancaiani Abate
CMMF - Fonte	iscrizione
MT - DATI TECNICI	
MTC - Materia e tecnica	intonaco/ pittura a fresco
MIS - MISURE	
MISA - Altezza	119
MISL - Larghezza	164
CO - CONSERVAZIONE	
STC - STATO DI CONSERVAZIONE	
STCC - Stato di conservazione	cattivo
STCS - Indicazioni specifiche	La parte inferiore dell'affresco è completamente scomparsa, trovandosi esso all'aperto e senza alcuna protezione. Anche nella zona superiore, protetta in parte dalla sporgenza del muro, vi sono gravi lacune dovute al sollevamento dell'intonaco, che ha provocato in alcuni punti la caduta del colore.
DA - DATI ANALITICI	
DES - DESCRIZIONE	
DESO - Indicazioni sull'oggetto	NR (recupero pregresso)
DESI - Codifica Iconclass	NR (recupero pregresso)
DESS - Indicazioni sul soggetto	Personaggi: Cristo; Santo monaco; Santo monaco. Attributi: (Cristo) croce.
ISR - ISCRIZIONI	
ISRC - Classe di appartenenza	documentaria
ISRL - Lingua	latino
ISRS - Tecnica di scrittura	a pennello
ISRT - Tipo di caratteri	caratteri gotici
ISRP - Posizione	in alto
ISRI - Trascrizione	S(ANCTUS) YSAAC ABBAS PAUL(US) ABBA(S) D(E) A(NC) HAIANO CCCCI S(---) GREGORIA[---]
NSC - Notizie storico-critiche	L'affresco risulta menzionato da Guardabassi (1872) e da Fabbi (1971), che ne interpreta il soggetto come una "Pietà tra S. Pietro e S. Paolo", come nel dipinto collocato nella lunetta del portale maggiore della facciata. Per quanto riguarda l'attribuzione, lo studioso pensa che sia da riferire alla scuola dello Spagan.
TU - CONDIZIONE GIURIDICA E VINCOLI	

CDG - CONDIZIONE GIURIDICA**CDGG - Indicazione
generica**

proprietà Ente religioso cattolico

DO - FONTI E DOCUMENTI DI RIFERIMENTO**FTA - DOCUMENTAZIONE FOTOGRAFICA****FTAX - Genere**

documentazione allegata

FTAP - Tipo

fotografia b/n

FTAN - Codice identificativo

SBAPPSAE PG M258

BIB - BIBLIOGRAFIA**BIBX - Genere**

bibliografia specifica

BIBA - Autore

Guardabassi M.

BIBD - Anno di edizione

1872

BIBH - Sigla per citazione

00000055

BIBN - V., pp., nn.

p. 71

BIB - BIBLIOGRAFIA**BIBX - Genere**

bibliografia specifica

BIBA - Autore

Fabbi A.

BIBD - Anno di edizione

1971

BIBH - Sigla per citazione

00002590

BIBN - V., pp., nn.

p. 35

AD - ACCESSO AI DATI**ADS - SPECIFICHE DI ACCESSO AI DATI****ADSP - Profilo di accesso**

3

ADSM - Motivazione

scheda di bene non adeguatamente sorvegliabile

CM - COMPILAZIONE**CMP - COMPILAZIONE****CMPD - Data**

1977

CMPN - Nome

Spaccini E.

**FUR - Funzionario
responsabile**

Santi F.

**FUR - Funzionario
responsabile**

Benazzi G.

RVM - TRASCRIZIONE PER INFORMATIZZAZIONE**RVMD - Data**

2006

RVMN - Nome

ARTPAST/ Donà A.

AGG - AGGIORNAMENTO - REVISIONE**AGGD - Data**

1997

AGGN - Nome

Avitabile S.

**AGGF - Funzionario
responsabile**

NR (recupero pregresso)

AGG - AGGIORNAMENTO - REVISIONE**AGGD - Data**

2006

AGGN - Nome

ARTPAST/ Donà A.

AGGF - Funzionario responsabile	NR (recupero pregresso)
AN - ANNOTAZIONI	