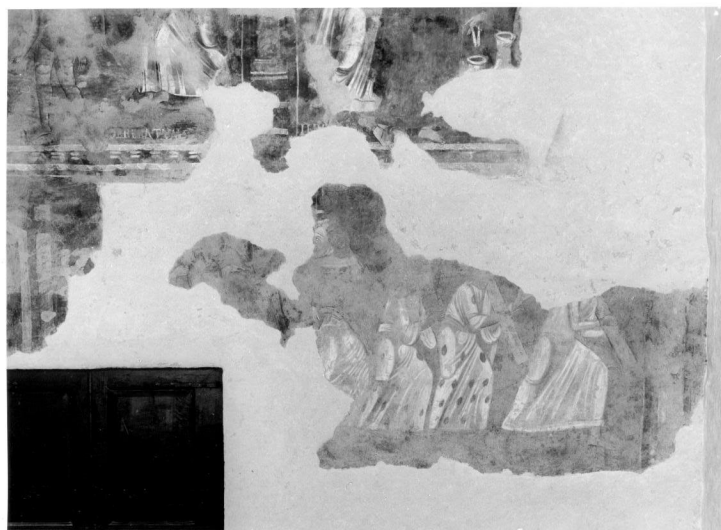


SCHEDA



CD - CODICI

TSK - Tipo scheda OA

LIR - Livello ricerca C

NCT - CODICE UNIVOCO

NCTR - Codice regione 10

NCTN - Numero catalogo generale 00003799

ESC - Ente schedatore S38

ECP - Ente competente S38

RV - RELAZIONI

RVE - STRUTTURA COMPLESSA

RVEL - Livello 22

RVER - Codice bene radice 1000003799

RVES - Codice bene componente 1000003784

OG - OGGETTO

OGT - OGGETTO

OGTD - Definizione dipinto

OGTV - Identificazione elemento d'insieme

OGTP - Posizione registro inferiore, decimo riquadro

SGT - SOGGETTO

SGTI - Identificazione salita di Cristo al monte Calvario

LC - LOCALIZZAZIONE GEOGRAFICO-AMMINISTRATIVA

PVC - LOCALIZZAZIONE GEOGRAFICO-AMMINISTRATIVA ATTUALE

PVCS - Stato Italia

PVCR - Regione Umbria

PVCP - Provincia TR

PVCC - Comune Ferentillo

LDC - COLLOCAZIONE SPECIFICA

UB - UBICAZIONE E DATI PATRIMONIALI

UBO - Ubicazione originaria	OR
------------------------------------	----

DT - CRONOLOGIA**DTZ - CRONOLOGIA GENERICA**

DTZG - Secolo	sec. XII
----------------------	----------

DTZS - Frazione di secolo	fine
----------------------------------	------

DTS - CRONOLOGIA SPECIFICA

DTSI - Da	1190
------------------	------

DTSF - A	1199
-----------------	------

DTM - Motivazione cronologia	bibliografia
-------------------------------------	--------------

AU - DEFINIZIONE CULTURALE**ATB - AMBITO CULTURALE**

ATBD - Denominazione	ambito umbro-laziale
-----------------------------	----------------------

ATBM - Motivazione dell'attribuzione	bibliografia
---	--------------

MT - DATI TECNICI

MTC - Materia e tecnica	intonaco/ pittura a fresco
--------------------------------	----------------------------

MIS - MISURE

MISA - Altezza	180
-----------------------	-----

MISL - Larghezza	252
-------------------------	-----

CO - CONSERVAZIONE**STC - STATO DI CONSERVAZIONE**

STCC - Stato di conservazione	buono
--------------------------------------	-------

STCS - Indicazioni specifiche	Scena frammentaria e abrasa.
--------------------------------------	------------------------------

RS - RESTAURI**RST - RESTAURI**

RSTD - Data	1869/ 1872
--------------------	------------

RSTN - Nome operatore	Catena Giovanni
------------------------------	-----------------

RST - RESTAURI

RSTD - Data	1931
--------------------	------

RSTE - Ente responsabile	Soprintendenza ai Monumenti dell'Umbria
---------------------------------	---

RST - RESTAURI

RSTD - Data	1994/ 1995
--------------------	------------

RSTE - Ente responsabile	I.C.R.
---------------------------------	--------

RSTN - Nome operatore	Tecnireco s.r.l di Sergio Fusetti e Paolo Virilli
------------------------------	---

RSTR - Ente finanziatore	I.C.R.
---------------------------------	--------

DA - DATI ANALITICI**DES - DESCRIZIONE**

DESO - Indicazioni sull'oggetto	NR (recupero pregresso)
--	-------------------------

DESI - Codifica Iconclass	NR (recupero pregresso)
----------------------------------	-------------------------

DESS - Indicazioni sul soggetto	Personaggi: Cristo. Figure: soldati; figure maschili. Attributi: (figure maschili) croci.
NSC - Notizie storico-critiche	L'autore di questa scena sarebbe, secondo Borsellino (1974), quello degli autori del ciclo che egli chiama, dal soggetto della prima scena della parete sinistra, "Maestro della Creazione". Monumentalità, colori tenui, calma compositiva, impiego di fondi azzurri, tendenza a disporre le figure in modo rigorosamente simmetrico o, se singole, al centro del campo pittorico sono le principali caratteristiche distintive dello stile di questo maestro. Tutte le figure hanno l'incarnato eseguito a verdaccio, esclusa la figura che trascina Gesù (riconoscibile per l'aureola e la veste rossa) per un braccio. Nella stessa scena tre personaggi (frammentari) portano sulla spalla le croci verso il monte Calvario: due indossano una veste bianca macchiata di rosso e uno una veste giallina. I tre personaggi potrebbero identificarsi con i due ladroni e con Simone il Cireneo, che portò la croce di Gesù; altrimenti, si deve pensare che la scena raffiguri due momenti successivi - la Cattura e la Salita al Calvario - e che nei due episodi Cristo sia stato raffigurato con una veste di colore differente.

TU - CONDIZIONE GIURIDICA E VINCOLI

CDG - CONDIZIONE GIURIDICA

CDGG - Indicazione generica	proprietà Ente religioso cattolico
------------------------------------	------------------------------------

DO - FONTI E DOCUMENTI DI RIFERIMENTO

FTA - DOCUMENTAZIONE FOTOGRAFICA

FTAX - Genere	documentazione allegata
FTAP - Tipo	fotografia b/n
FTAN - Codice identificativo	SBAPPSAE PG M270

FTA - DOCUMENTAZIONE FOTOGRAFICA

FTAX - Genere	documentazione allegata
FTAP - Tipo	fotografia b/n

AD - ACCESSO AI DATI

ADS - SPECIFICHE DI ACCESSO AI DATI

ADSP - Profilo di accesso	3
ADSM - Motivazione	scheda di bene non adeguatamente sorvegliabile

CM - COMPILAZIONE

CMP - COMPILAZIONE

CMPD - Data	1977
CMPN - Nome	Abbozzo F.
FUR - Funzionario responsabile	Santi F.
FUR - Funzionario responsabile	Benazzi G.

RVM - TRASCRIZIONE PER INFORMATIZZAZIONE

RVMD - Data	2006
RVMN - Nome	ARTPAST/ Donà A.

AGG - AGGIORNAMENTO - REVISIONE

AGGD - Data	1997
--------------------	------

AGGN - Nome	Avitabile S.
AGGF - Funzionario responsabile	NR (recupero pregresso)
AGG - AGGIORNAMENTO - REVISIONE	
AGGD - Data	2006
AGGN - Nome	ARTPAST/ Donà A.
AGGF - Funzionario responsabile	NR (recupero pregresso)
AN - ANNOTAZIONI	