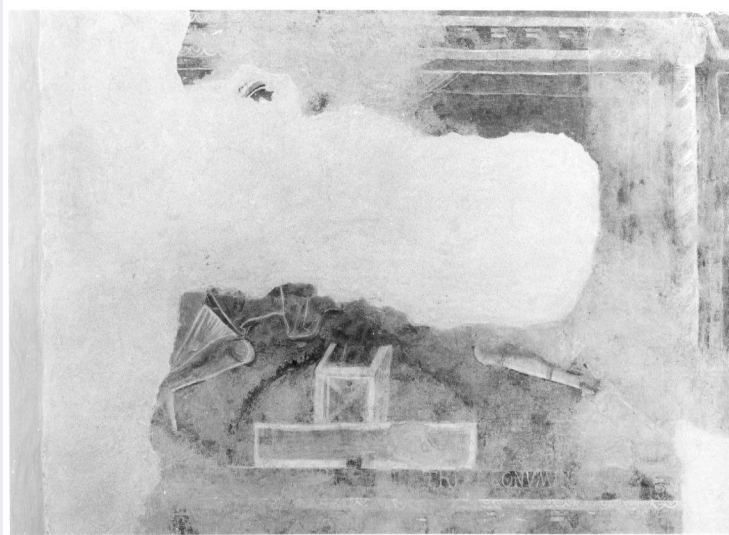


SCHEDA



CD - CODICI

TSK - Tipo scheda	OA
LIR - Livello ricerca	C
NCT - CODICE UNIVOCO	
NCTR - Codice regione	10
NCTN - Numero catalogo generale	00003864
ESC - Ente schedatore	S38
ECP - Ente competente	S38

RV - RELAZIONI

RVE - STRUTTURA COMPLESSA

RVEL - Livello	8
RVER - Codice bene radice	1000003864
RVES - Codice bene componente	1000003758

OG - OGGETTO

OGT - OGGETTO

OGTD - Definizione	dipinto
OGTV - Identificazione	frammento
OGTP - Posizione	registro intermedio, prima scena

SGT - SOGGETTO

SGTI - Identificazione	sacrificio di Caino e Abele
------------------------	-----------------------------

LC - LOCALIZZAZIONE GEOGRAFICO-AMMINISTRATIVA

PVC - LOCALIZZAZIONE GEOGRAFICO-AMMINISTRATIVA ATTUALE

PVCS - Stato	Italia
PVCR - Regione	Umbria
PVCP - Provincia	TR
PVCC - Comune	Ferentillo

LDC - COLLOCAZIONE SPECIFICA

UB - UBICAZIONE E DATI PATRIMONIALI

UBO - Ubicazione originaria	OR
------------------------------------	----

DT - CRONOLOGIA**DTZ - CRONOLOGIA GENERICA**

DTZG - Secolo	sec. XII
----------------------	----------

DTZS - Frazione di secolo	fine
----------------------------------	------

DTS - CRONOLOGIA SPECIFICA

DTSI - Da	1190
------------------	------

DTSF - A	1199
-----------------	------

DTM - Motivazione cronologia	bibliografia
-------------------------------------	--------------

AU - DEFINIZIONE CULTURALE**ATB - AMBITO CULTURALE**

ATBD - Denominazione	ambito umbro-laziale
-----------------------------	----------------------

ATBM - Motivazione dell'attribuzione	bibliografia
---	--------------

MT - DATI TECNICI

MTC - Materia e tecnica	intonaco/ pittura a fresco
--------------------------------	----------------------------

MIS - MISURE

MISA - Altezza	166
-----------------------	-----

MISL - Larghezza	184
-------------------------	-----

CO - CONSERVAZIONE**STC - STATO DI CONSERVAZIONE**

STCC - Stato di conservazione	buono
--------------------------------------	-------

STCS - Indicazioni specifiche	Una vasta lacuna, che interessa sia il lato sinistro che la zona centrale della scena, ha causato la perdita quasi totale delle figure di Caino e Abele. Scena fortemente abrasa.
--------------------------------------	---

RS - RESTAURI**RST - RESTAURI**

RSTD - Data	1869/ 1872
--------------------	------------

RSTN - Nome operatore	Catena Giovanni
------------------------------	-----------------

RST - RESTAURI

RSTD - Data	1931
--------------------	------

RSTE - Ente responsabile	Soprintendenza ai Monumenti dell'Umbria
---------------------------------	---

RST - RESTAURI

RSTE - Ente responsabile	S.B.A.A.A.S. dell'Umbria
---------------------------------	--------------------------

RSTN - Nome operatore	Tecnireco s.r.l di Sergio Fusetti e Paolo Virilli
------------------------------	---

RSTR - Ente finanziatore	S.B.A.A.A.S. dell'Umbria
---------------------------------	--------------------------

RST - RESTAURI

RSTD - Data	1991/ 1993
--------------------	------------

RSTE - Ente responsabile	I.C.R.
---------------------------------	--------

RSTN - Nome operatore	Tecnireco s.r.l di Sergio Fusetti e Paolo Virilli
------------------------------	---

RSTR - Ente finanziatore	I.C.R.
---------------------------------	--------

DA - DATI ANALITICI**DES - DESCRIZIONE**

DESO - Indicazioni sull'oggetto	NR (recupero pregresso)
--	-------------------------

DESI - Codifica Iconclass	NR (recupero pregresso)
----------------------------------	-------------------------

DESS - Indicazioni sul soggetto	Personaggi: Caino; Abele. Oggetti: ara.
--	---

ISR - ISCRIZIONI

ISRC - Classe di appartenenza	didascalica
--------------------------------------	-------------

ISRL - Lingua	latino
----------------------	--------

ISRS - Tecnica di scrittura	a pennello
------------------------------------	------------

ISRT - Tipo di caratteri	lettere capitali
---------------------------------	------------------

ISRP - Posizione	in basso
-------------------------	----------

ISRI - Trascrizione	[---] TR[---] ONUM[---]
----------------------------	-------------------------

NSC - Notizie storico-critiche	Borsellino (1974), che identifica nel ciclo l'intervento di quattro diversi maestri, attribuisce questa scena a quello che chiama "Maestro della Creazione", responsabile dell'esecuzione della maggior parte dei riquadri e riconoscibile per la monumentalità, la predilezione per i colori tenui e la calma compositiva.
---------------------------------------	---

TU - CONDIZIONE GIURIDICA E VINCOLI**CDG - CONDIZIONE GIURIDICA**

CDGG - Indicazione generica	proprietà Ente religioso cattolico
------------------------------------	------------------------------------

DO - FONTI E DOCUMENTI DI RIFERIMENTO**FTA - DOCUMENTAZIONE FOTOGRAFICA**

FTAX - Genere	documentazione allegata
----------------------	-------------------------

FTAP - Tipo	fotografia b/n
--------------------	----------------

FTAN - Codice identificativo	SBAPPSAE PG M244
-------------------------------------	------------------

FTA - DOCUMENTAZIONE FOTOGRAFICA

FTAX - Genere	documentazione allegata
----------------------	-------------------------

FTAP - Tipo	fotografia b/n
--------------------	----------------

AD - ACCESSO AI DATI**ADS - SPECIFICHE DI ACCESSO AI DATI**

ADSP - Profilo di accesso	3
----------------------------------	---

ADSM - Motivazione	scheda di bene non adeguatamente sorvegliabile
---------------------------	--

CM - COMPILAZIONE**CMP - COMPILAZIONE**

CMPD - Data	1977
--------------------	------

CMPN - Nome	Spaccini E.
--------------------	-------------

FUR - Funzionario responsabile	Santi F.
---------------------------------------	----------

FUR - Funzionario responsabile	Benazzi G.
---------------------------------------	------------

RVM - TRASCRIZIONE PER INFORMATIZZAZIONE

RVMD - Data	2006
RVMN - Nome	ARTPAST/ Donà A.
AGG - AGGIORNAMENTO - REVISIONE	
AGGD - Data	1997
AGGN - Nome	Avitabile S.
AGGF - Funzionario responsabile	NR (recupero pregresso)
AGG - AGGIORNAMENTO - REVISIONE	
AGGD - Data	2006
AGGN - Nome	ARTPAST/ Donà A.
AGGF - Funzionario responsabile	NR (recupero pregresso)
AN - ANNOTAZIONI	