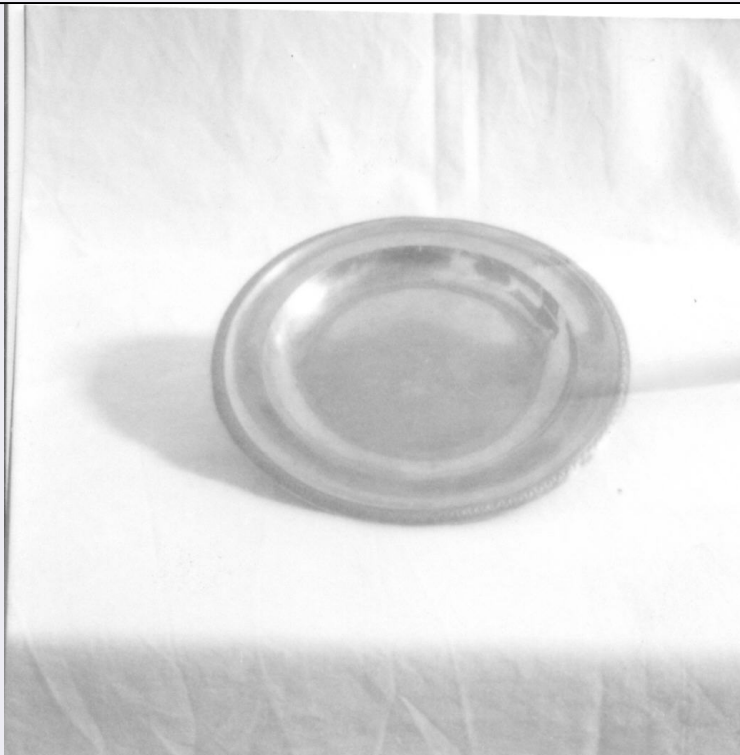


# SCHEDA



## CD - CODICI

TSK - Tipo scheda	OA
LIR - Livello ricerca	C
NCT - CODICE UNIVOCO	
NCTR - Codice regione	10
NCTN - Numero catalogo generale	00150470
ESC - Ente schedatore	S38
ECP - Ente competente	S38

## RV - RELAZIONI

## OG - OGGETTO

OGT - OGGETTO	
OGTD - Definizione	piatto
OGTV - Identificazione	coppia

## QNT - QUANTITA'

QNTN - Numero	2
---------------	---

## LC - LOCALIZZAZIONE GEOGRAFICO-AMMINISTRATIVA

### PVC - LOCALIZZAZIONE GEOGRAFICO-AMMINISTRATIVA ATTUALE

PVCS - Stato	Italia
PVCR - Regione	Umbria
PVCP - Provincia	TR
PVCC - Comune	Amelia

### LDC - COLLOCAZIONE SPECIFICA

## DT - CRONOLOGIA

**DTZ - CRONOLOGIA GENERICA**

<b>DTZG - Secolo</b>	sec. XIX
----------------------	----------

**DTS - CRONOLOGIA SPECIFICA**

<b>DTSI - Da</b>	1840
------------------	------

<b>DTSV - Validità</b>	ca.
------------------------	-----

<b>DTSF - A</b>	1840
-----------------	------

<b>DTSL - Validità</b>	ca.
------------------------	-----

<b>DTM - Motivazione cronologia</b>	arme
-------------------------------------	------

**AU - DEFINIZIONE CULTURALE****ATB - AMBITO CULTURALE**

<b>ATBD - Denominazione</b>	bottega Italia centrale
-----------------------------	-------------------------

<b>ATBM - Motivazione dell'attribuzione</b>	analisi stilistica
---	--------------------

**MT - DATI TECNICI**

<b>MTC - Materia e tecnica</b>	argento/ doratura
--------------------------------	-------------------

**MIS - MISURE**

<b>MISD - Diametro</b>	23
------------------------	----

**CO - CONSERVAZIONE****STC - STATO DI CONSERVAZIONE**

<b>STCC - Stato di conservazione</b>	buono
--------------------------------------	-------

**DA - DATI ANALITICI****DES - DESCRIZIONE**

<b>DESO - Indicazioni sull'oggetto</b>	Motivo classicheggiante sull'orlo lavorato a cesello; al centro, stemma del cardinal Vannicelli. Bolli camerale del secolo XIX.
--	---

<b>DESI - Codifica Iconclass</b>	NR (recupero pregresso)
----------------------------------	-------------------------

<b>DESS - Indicazioni sul soggetto</b>	NR (recupero pregresso)
--	-------------------------

**STM - STEMMI, EMBLEMI, MARCHI**

<b>STMC - Classe di appartenenza</b>	stemma
--------------------------------------	--------

<b>STMQ - Qualificazione</b>	cardinalizio
------------------------------	--------------

<b>STMI - Identificazione</b>	Luigi Vannicelli Casoni
-------------------------------	-------------------------

<b>STMP - Posizione</b>	NR (recupero pregresso)
-------------------------	-------------------------

<b>STMD - Descrizione</b>	Angelo psicopompo su torre, due figure muliebri e tre bande trasversali parallele.
---------------------------	--

**STM - STEMMI, EMBLEMI, MARCHI**

<b>STMC - Classe di appartenenza</b>	bollo
--------------------------------------	-------

<b>STMQ - Qualificazione</b>	camerale
------------------------------	----------

<b>STMP - Posizione</b>	NR (recupero pregresso)
-------------------------	-------------------------

<b>STMD - Descrizione</b>	NR (recupero pregresso)
---------------------------	-------------------------

<b>NSC - Notizie storico-critiche</b>	Da collegarsi al servizio per abluzioni donato alla cattedrale di Amelia dal cardinale Luigi Vannicelli, eletto nel 1839. Con un piattino si porgeva al celebrante (vescovo o cardinale) l'asciugamano, con l'altra
---------------------------------------	---

il pettorale (cfr. Bibliografia).

## TU - CONDIZIONE GIURIDICA E VINCOLI

### CDG - CONDIZIONE GIURIDICA

**CDGG - Indicazione generica**

proprietà Ente religioso cattolico

## DO - FONTI E DOCUMENTI DI RIFERIMENTO

### FTA - DOCUMENTAZIONE FOTOGRAFICA

**FTAX - Genere**

documentazione allegata

**FTAP - Tipo**

fotografia b/n

**FTAN - Codice identificativo**

SBAPPSAE PG N3032

### BIB - BIBLIOGRAFIA

**BIBX - Genere**

bibliografia specifica

**BIBA - Autore**

D'Onofrio M.-Prandi A.

**BIBD - Anno di edizione**

1974

**BIBH - Sigla per citazione**

00002091

**BIBN - V., pp., nn.**

p. 60, n. 109

## AD - ACCESSO AI DATI

### ADS - SPECIFICHE DI ACCESSO AI DATI

**ADSP - Profilo di accesso**

3

**ADSM - Motivazione**

scheda di bene non adeguatamente sorvegliabile

## CM - COMPILAZIONE

### CMP - COMPILAZIONE

**CMPD - Data**

1980

**CMPN - Nome**

D'Onofrio M.

**FUR - Funzionario responsabile**

Santi F.

### RVM - TRASCRIZIONE PER INFORMATIZZAZIONE

**RVMD - Data**

2006

**RVMN - Nome**

ARTPAST/ Donà A.

### AGG - AGGIORNAMENTO - REVISIONE

**AGGD - Data**

2006

**AGGN - Nome**

ARTPAST/ Donà A.

**AGGF - Funzionario responsabile**

NR (recupero pregresso)