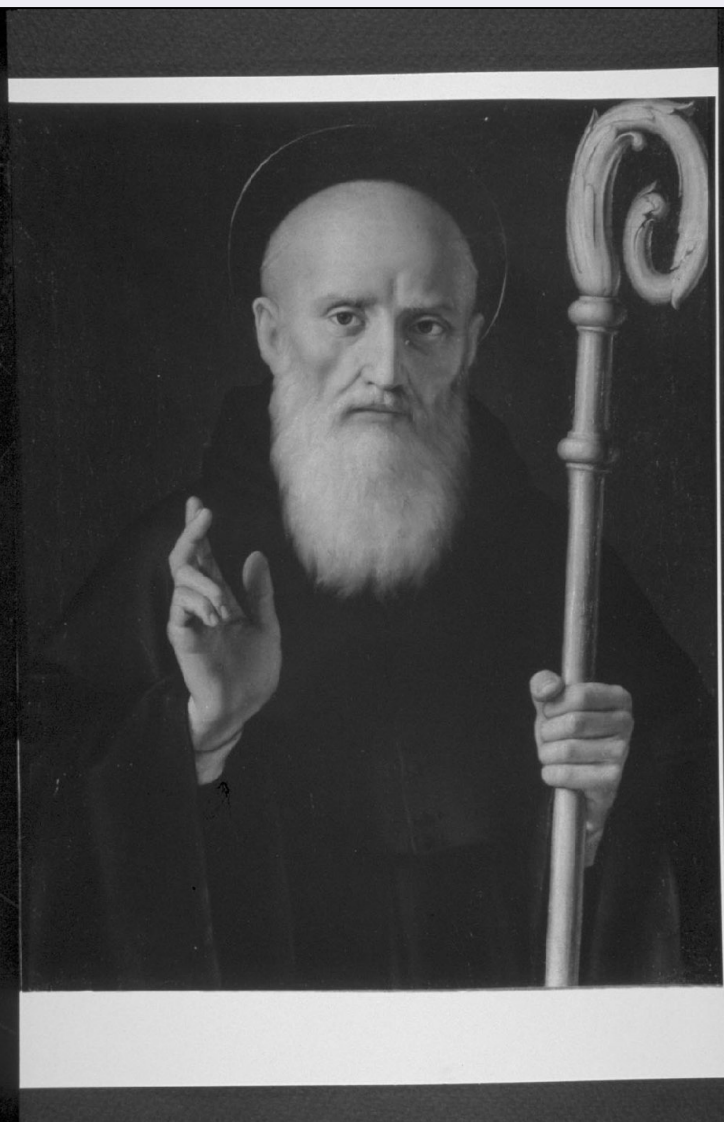


SCHEDA



CD - CODICI

TSK - Tipo scheda OA

LIR - Livello ricerca C

NCT - CODICE UNIVOCO

NCTR - Codice regione 10

NCTN - Numero catalogo generale 00062467

ESC - Ente schedatore S38

ECP - Ente competente S38

OG - OGGETTO

OGT - OGGETTO

OGTD - Definizione dipinto

OGTV - Identificazione serie

QNT - QUANTITA'

QNTN - Numero 10

SGT - SOGGETTO

SGTI - Identificazione San Benedetto

SGTT - Titolo	San Benedetto
LC - LOCALIZZAZIONE GEOGRAFICO-AMMINISTRATIVA	
PVC - LOCALIZZAZIONE GEOGRAFICO-AMMINISTRATIVA ATTUALE	
PVCS - Stato	Italia
PVCR - Regione	Umbria
PVCP - Provincia	PG
PVCC - Comune	Perugia
LDC - COLLOCAZIONE SPECIFICA	
UB - UBICAZIONE E DATI PATRIMONIALI	
UBO - Ubicazione originaria	SC
DT - CRONOLOGIA	
DTZ - CRONOLOGIA GENERICA	
DTZG - Secolo	sec. XVII
DTZS - Frazione di secolo	metà
DTS - CRONOLOGIA SPECIFICA	
DTSI - Da	1649
DTSV - Validità	ca.
DTSF - A	1649
DTSL - Validità	ca.
DTM - Motivazione cronologia	bibliografia
AU - DEFINIZIONE CULTURALE	
AUT - AUTORE	
AUTS - Riferimento all'autore	attribuito
AUTM - Motivazione dell'attribuzione	bibliografia
AUTN - Nome scelto	Salvi Giovanni Battista detto Sassoferrato
AUTA - Dati anagrafici	1605/ 1685
AUTH - Sigla per citazione	00000208
MT - DATI TECNICI	
MTC - Materia e tecnica	tela/ pittura a olio
MIS - MISURE	
MISA - Altezza	63
MISL - Larghezza	50
CO - CONSERVAZIONE	
STC - STATO DI CONSERVAZIONE	
STCC - Stato di conservazione	discreto
DA - DATI ANALITICI	
DES - DESCRIZIONE	
DESO - Indicazioni sull'oggetto	NR (recupero pregresso)
DESI - Codifica Iconclass	NR (recupero pregresso)

DESS - Indicazioni sul soggetto	Personaggi: San Benedetto. Attributi: (San Benedetto) pastorale.
NSC - Notizie storico-critiche	L'opera è citata dal Galassi (1792), dal Siepi (1822) e dal Guardabassi (1872) tra le dieci opere del Sassoferrato situate nell'appartamento abbaziale. Tra il 1822 e il 1826 cinque di esse furono trasportate nella chiesa di S. Pietro annessa al monastero, mentre le altre cinque sono ancora custodite in clausura. Tra queste ultime (vedi anche le schede nn. 00062468, 00062469, 00062471, 00062475) vi è l'opera in esame che non sembra essere stata spostata perché l'inventario Cecchini (1932) e le guide del Gurrieri (1955) e del Siciliani (1994) la descrivono nello stesso luogo. L'opera è caratterizzata da un estremo realismo, forse è il ritratto dell'Abate Don Leone Pavoni, che prestò i suoi lineamenti al santo protettore dell'Ordine.
TU - CONDIZIONE GIURIDICA E VINCOLI	
ACQ - ACQUISIZIONE	
ACQT - Tipo acquisizione	soppressione
ACQD - Data acquisizione	1887
CDG - CONDIZIONE GIURIDICA	
CDGG - Indicazione generica	proprietà Ente religioso cattolico
DO - FONTI E DOCUMENTI DI RIFERIMENTO	
FTA - DOCUMENTAZIONE FOTOGRAFICA	
FTAX - Genere	documentazione allegata
FTAP - Tipo	fotografia b/n
FTAN - Codice identificativo	SBAPPSAE PG M 4040
FNT - FONTI E DOCUMENTI	
FNTP - Tipo	inventario
FNTA - Autore	Cecchini G.
FNTD - Data	1932
BIB - BIBLIOGRAFIA	
BIBX - Genere	bibliografia specifica
BIBA - Autore	Siciliani Martino
BIBD - Anno di edizione	1994
BIBH - Sigla per citazione	00001932
BIBN - V., pp., nn.	p. 70
MST - MOSTRE	
MSTT - Titolo	Giovan Battista Salvi "Il Sassoferrato"
MSTL - Luogo	Cinisello Balsamo (Mi)
MSTD - Data	1990
AD - ACCESSO AI DATI	
ADS - SPECIFICHE DI ACCESSO AI DATI	
ADSP - Profilo di accesso	3
ADSM - Motivazione	scheda di bene non adeguatamente sorvegliabile
CM - COMPILAZIONE	
CMP - COMPILAZIONE	
CMPD - Data	1996

CMPN - Nome	Marcellino L.
FUR - Funzionario responsabile	Arch. Aprato Germana
RVM - TRASCRIZIONE PER INFORMATIZZAZIONE	
RVMD - Data	2006
RVMN - Nome	ARTPAST/ Fabri C.
AGG - AGGIORNAMENTO - REVISIONE	
AGGD - Data	2006
AGGN - Nome	ARTPAST/ Fabri C.
AGGF - Funzionario responsabile	NR (recupero pregresso)