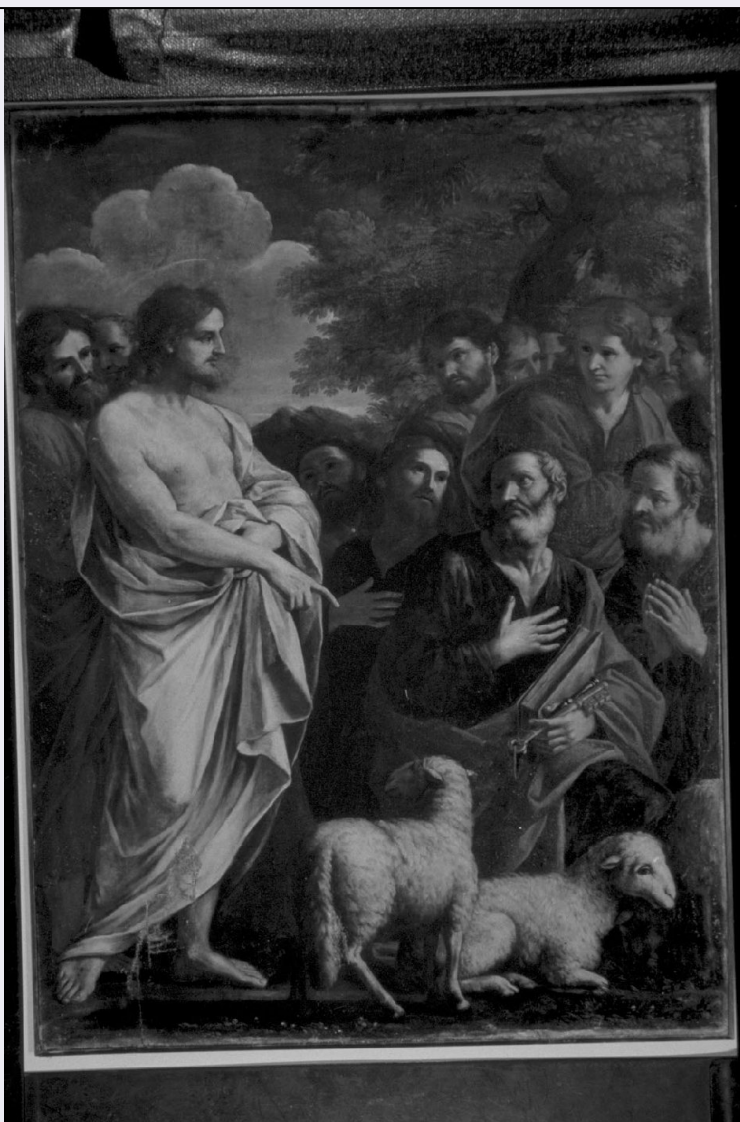


# SCHEDA



## CD - CODICI

TSK - Tipo scheda OA

LIR - Livello ricerca C

### NCT - CODICE UNIVOCO

NCTR - Codice regione 10

NCTN - Numero catalogo generale 00066065

ESC - Ente schedatore S38

ECP - Ente competente S38

## OG - OGGETTO

### OGT - OGGETTO

OGTD - Definizione dipinto

OGTV - Identificazione opera isolata

### SGT - SOGGETTO

SGTI - Identificazione Cristo e San Pietro

SGTT - Titolo Cristo affida il gregge a San Pietro

## LC - LOCALIZZAZIONE GEOGRAFICO-AMMINISTRATIVA

**PVC - LOCALIZZAZIONE GEOGRAFICO-AMMINISTRATIVA ATTUALE**

PVCS - Stato	Italia
PVCR - Regione	Umbria
PVCP - Provincia	PG
PVCC - Comune	Perugia

**LDC - COLLOCAZIONE SPECIFICA****UB - UBICAZIONE E DATI PATRIMONIALI**

UBO - Ubicazione originaria	SC
-----------------------------	----

**LA - ALTRE LOCALIZZAZIONI GEOGRAFICO-AMMINISTRATIVE**

TCL - Tipo di localizzazione	luogo di provenienza
------------------------------	----------------------

**PRV - LOCALIZZAZIONE GEOGRAFICO-AMMINISTRATIVA**

PRVR - Regione	Umbria
PRVP - Provincia	PG
PRVC - Comune	Perugia

**PRC - COLLOCAZIONE SPECIFICA****PRD - DATA**

PRDU - Data uscita	1850
--------------------	------

**DT - CRONOLOGIA****DTZ - CRONOLOGIA GENERICA**

DTZG - Secolo	sec. XVII
---------------	-----------

**DTS - CRONOLOGIA SPECIFICA**

DTSI - Da	1676
-----------	------

DTSF - A	1676
----------	------

DTM - Motivazione cronologia	iscrizione
------------------------------	------------

DTM - Motivazione cronologia	bibliografia
------------------------------	--------------

**AU - DEFINIZIONE CULTURALE****AUT - AUTORE**

AUTS - Riferimento all'autore	attribuito
-------------------------------	------------

AUTM - Motivazione dell'attribuzione	firma
--------------------------------------	-------

AUTM - Motivazione dell'attribuzione	bibliografia
--------------------------------------	--------------

AUTN - Nome scelto	Gimignani Giacinto
--------------------	--------------------

AUTA - Dati anagrafici	1606-1611/ 1681
------------------------	-----------------

AUTH - Sigla per citazione	00000489
----------------------------	----------

**MT - DATI TECNICI**

MTC - Materia e tecnica	tela/ pittura a olio
-------------------------	----------------------

**MIS - MISURE**

MISA - Altezza	165
----------------	-----

MISL - Larghezza	140
------------------	-----

**CO - CONSERVAZIONE**

**STC - STATO DI CONSERVAZIONE**

<b>STCC - Stato di conservazione</b>	mediocre
<b>STCS - Indicazioni specifiche</b>	cadute di colore; screpolature

**DA - DATI ANALITICI****DES - DESCRIZIONE**

<b>DESO - Indicazioni sull'oggetto</b>	NR (recupero pregresso)
<b>DESI - Codifica Iconclass</b>	NR (recupero pregresso)
<b>DESS - Indicazioni sul soggetto</b>	Personaggi: Cristo; San Pietro; Apostoli. Attributi: (San Pietro) chiavi; libro. Animali: pecore.

**ISR - ISCRIZIONI**

<b>ISRC - Classe di appartenenza</b>	documentaria
<b>ISRL - Lingua</b>	latino
<b>ISRS - Tecnica di scrittura</b>	a pennello
<b>ISRT - Tipo di caratteri</b>	lettere capitali
<b>ISRP - Posizione</b>	in basso a sinistra sotto i piedi di Cristo
<b>ISRI - Trascrizione</b>	HYACINT(US) GI(MIGNA)NUS (A.D. 1676 PINSIT)

**NSC - Notizie storico-critiche**

L'opera è citata dalle antiche guide della basilica e del monastero di S. Pietro: Orsini (1784), Galassi (1792), Siepi (1822) che la descrivono nella navata destra della chiesa insieme a un'altra tela dello stesso autore (vedi scheda n. 00066067). Le due tele rimasero in loco fino al 1850 secondo quanto indicato dall'inventario Cecchini (1932). Il dipinto in esame raffigura il momento in cui Cristo affida il gregge a S. Pietro secondo il tema "pasce oves meas" del passo di Giovanni (21, 15-16). Appartiene alle opere umbre dell'artista pistoiese Giacinto Gimignani nel periodo della sua piena maturità artistica. Le due tele di S. Pietro sono citate anche da Pampalone A. nel "Dizionario enciclopedico Bolaffi dei pittori e degli incisori italiani" (1974) che scrive: "le opere collocate nel decennio 1660-1670 non sono tra le più felici dell'artista che, però, nelle due scene della vita di S. Benedetto (Perugia, S. Pietro), firmate e datate, si volge positivamente ai nuovi stimoli del Baciccìa e del Maratta, cui rimarrà fedele".

**TU - CONDIZIONE GIURIDICA E VINCOLI****ACQ - ACQUISIZIONE**

<b>ACQT - Tipo acquisizione</b>	soppressione
<b>ACQD - Data acquisizione</b>	1887

**CDG - CONDIZIONE GIURIDICA**

<b>CDGG - Indicazione generica</b>	proprietà Ente religioso cattolico
------------------------------------	------------------------------------

**DO - FONTI E DOCUMENTI DI RIFERIMENTO****FTA - DOCUMENTAZIONE FOTOGRAFICA**

<b>FTAX - Genere</b>	documentazione allegata
<b>FTAP - Tipo</b>	fotografia b/n
<b>FTAN - Codice identificativo</b>	SBAPPSAE PG M 4461

**FTA - DOCUMENTAZIONE FOTOGRAFICA**

<b>FTAX - Genere</b>	documentazione allegata
<b>FTAP - Tipo</b>	fotografia b/n
<b>FNT - FONTI E DOCUMENTI</b>	
<b>FNTP - Tipo</b>	inventario
<b>FNTA - Autore</b>	Cecchini G.
<b>FNTD - Data</b>	1932
<b>BIB - BIBLIOGRAFIA</b>	
<b>BIBX - Genere</b>	bibliografia specifica
<b>BIBA - Autore</b>	Hall J.
<b>BIBD - Anno di edizione</b>	1983
<b>BIBH - Sigla per citazione</b>	00001989
<b>BIBN - V., pp., nn.</b>	pp. 329-330
<b>AD - ACCESSO AI DATI</b>	
<b>ADS - SPECIFICHE DI ACCESSO AI DATI</b>	
<b>ADSP - Profilo di accesso</b>	3
<b>ADSM - Motivazione</b>	scheda di bene non adeguatamente sorvegliabile
<b>CM - COMPILAZIONE</b>	
<b>CMP - COMPILAZIONE</b>	
<b>CMPD - Data</b>	1998
<b>CMPN - Nome</b>	Marcellino L.
<b>FUR - Funzionario responsabile</b>	Arch. Aprato Germana
<b>RVM - TRASCRIZIONE PER INFORMATIZZAZIONE</b>	
<b>RVMD - Data</b>	2006
<b>RVMN - Nome</b>	ARTPAST/ Fabri C.
<b>AGG - AGGIORNAMENTO - REVISIONE</b>	
<b>AGGD - Data</b>	2006
<b>AGGN - Nome</b>	ARTPAST/ Fabri C.
<b>AGGF - Funzionario responsabile</b>	NR (recupero pregresso)