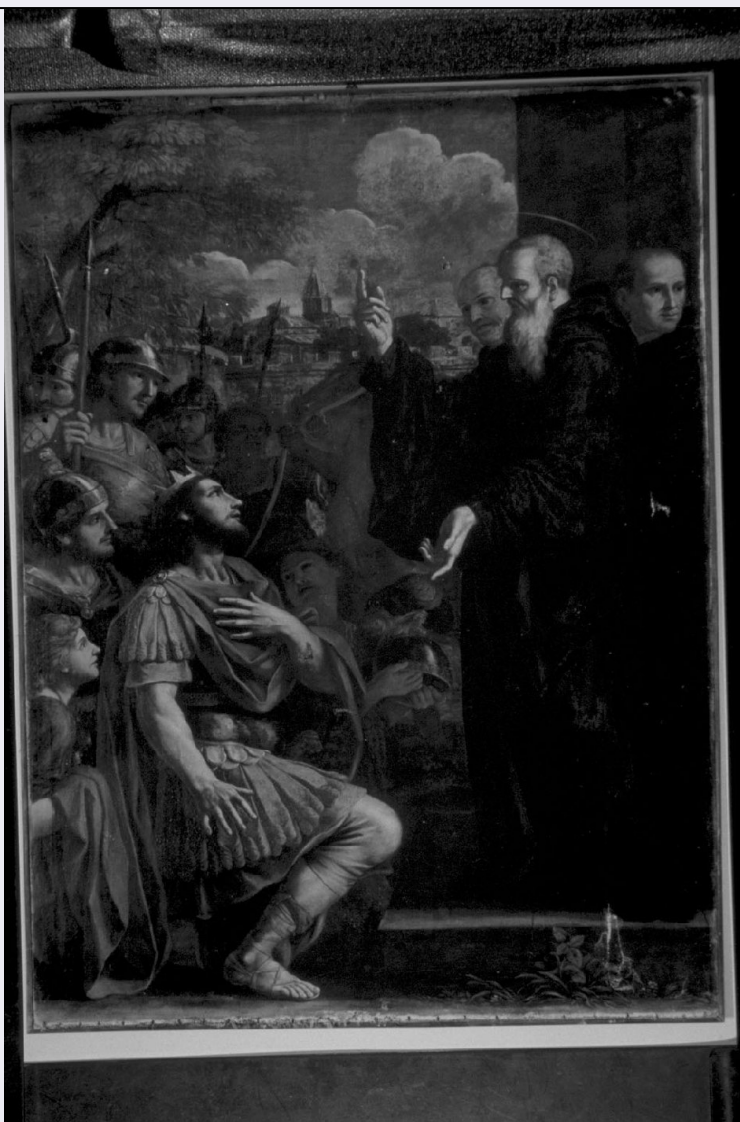


SCHEDA



CD - CODICI

TSK - Tipo scheda OA

LIR - Livello ricerca C

NCT - CODICE UNIVOCO

NCTR - Codice regione 10

NCTN - Numero catalogo generale 00066067

ESC - Ente schedatore S38

ECP - Ente competente S38

OG - OGGETTO

OGT - OGGETTO

OGTD - Definizione dipinto

OGTV - Identificazione opera isolata

SGT - SOGGETTO

SGTI - Identificazione San Benedetto riceve la visita di Totila

SGTT - Titolo S. Benedetto predice a Totila la morte

LC - LOCALIZZAZIONE GEOGRAFICO-AMMINISTRATIVA

PVC - LOCALIZZAZIONE GEOGRAFICO-AMMINISTRATIVA ATTUALE

PVCS - Stato	Italia
PVCR - Regione	Umbria
PVCP - Provincia	PG
PVCC - Comune	Perugia

LDC - COLLOCAZIONE SPECIFICA**UB - UBICAZIONE E DATI PATRIMONIALI**

UBO - Ubicazione originaria	SC
-----------------------------	----

LA - ALTRE LOCALIZZAZIONI GEOGRAFICO-AMMINISTRATIVE

TCL - Tipo di localizzazione	luogo di provenienza
------------------------------	----------------------

PRV - LOCALIZZAZIONE GEOGRAFICO-AMMINISTRATIVA

PRVR - Regione	Umbria
PRVP - Provincia	PG
PRVC - Comune	Perugia

PRC - COLLOCAZIONE SPECIFICA**PRD - DATA**

PRDU - Data uscita	1850
--------------------	------

DT - CRONOLOGIA**DTZ - CRONOLOGIA GENERICA**

DTZG - Secolo	sec. XVII
---------------	-----------

DTS - CRONOLOGIA SPECIFICA

DTSI - Da	1676
DTSF - A	1676

DTM - Motivazione cronologia	iscrizione
------------------------------	------------

DTM - Motivazione cronologia	bibliografia
------------------------------	--------------

AU - DEFINIZIONE CULTURALE**AUT - AUTORE**

AUTS - Riferimento all'autore	attribuito
-------------------------------	------------

AUTM - Motivazione dell'attribuzione	bibliografia
--------------------------------------	--------------

AUTM - Motivazione dell'attribuzione	firma
--------------------------------------	-------

AUTN - Nome scelto	Gimignani Giacinto
--------------------	--------------------

AUTA - Dati anagrafici	1606-1611/ 1681
------------------------	-----------------

AUTH - Sigla per citazione	00000489
----------------------------	----------

MT - DATI TECNICI

MTC - Materia e tecnica	tela/ pittura a olio
-------------------------	----------------------

MIS - MISURE

MISA - Altezza	168
----------------	-----

MISL - Larghezza	143
------------------	-----

CO - CONSERVAZIONE

STC - STATO DI CONSERVAZIONE**STCC - Stato di conservazione**

mediocre

STCS - Indicazioni specifiche

screpolature; sollevamenti di colore

DA - DATI ANALITICI**DES - DESCRIZIONE****DESO - Indicazioni sull'oggetto**

Il dipinto raffigura San Benedetto che predice al re Totila la morte. Oggetti: lance, elmi, corona. Paesaggio con città fortificata; mura di un edificio sulla destra.

DESI - Codifica Iconclass

NR (recupero pregresso)

DESS - Indicazioni sul soggetto

Personaggi: San Benedetto; re Totila. Figure: soldati ostrogoti; monaci benedettini.

ISR - ISCRIZIONI**ISRC - Classe di appartenenza**

documentaria

ISRL - Lingua

latino

ISRS - Tecnica di scrittura

a pennello

ISRT - Tipo di caratteri

lettere capitali

ISRP - Posizione

in basso a destra, sulla pedana

ISRI - Trascrizione

HYACINTUS GIMIGNANUS PISTORIENSIS / PIN(SIT) A.D. 1676

NSC - Notizie storico-critiche

L'opera è citata dalle antiche guide della chiesa e del monastero di S. Pietro: Orsini (1784), Galassi (1792), Siepi (1822) che la descrivono nella navata destra della chiesa di S. Pietro insieme a un'altra tela dello stesso autore (vedi scheda n. 00066065). Le due tele rimasero in loco fino al 1850 secondo quanto indicato dall'inventario Cecchini (1932). L'opera in esame raffigura un avvenimento della vita di S. Benedetto quando Totila, re degli ostrogoti (541-552), si recò a Montecassino per ricevere la sua benedizione. Si confessò ma prima di ricevere l'assoluzione fu duramente rimproverato dal santo per i suoi peccati e gli fu predetta la morte dopo nove anni. Totila è raffigurato, insieme ai suoi soldati, inginocchiato dinanzi S. Benedetto, il quale è sulla soglia dell'Abbazia di Montecassino insieme ad altri due monaci. L'opera appartiene alle opere ombre dell'artista pistoiese Giacinto Gimignani nel periodo della sua piena maturità artistica. Le due tele di S. Pietro sono citate inoltre da Pampalone A. nel "Dizionario enciclopedico Bolaffi dei pittori e degli incisori italiani" (1974) che scrive: "le opere collocate nel decennio 1660-1670 non sono tra le più felici dell'artista che, però, nelle due scene della vita di S. Benedetto (Perugia, S. Pietro), firmate e datate, si volge positivamente ai nuovi stimoli del Baciccia e del Maratta, cui rimarrà fedele".

TU - CONDIZIONE GIURIDICA E VINCOLI**ACQ - ACQUISIZIONE****ACQT - Tipo acquisizione**

soppressione

ACQD - Data acquisizione

1887

CDG - CONDIZIONE GIURIDICA**CDGG - Indicazione generica**

proprietà Ente religioso cattolico

DO - FONTI E DOCUMENTI DI RIFERIMENTO

FTA - DOCUMENTAZIONE FOTOGRAFICA

FTAX - Genere	documentazione allegata
FTAP - Tipo	fotografia b/n
FTAN - Codice identificativo	SBAPPSAE PG M 4464

FTA - DOCUMENTAZIONE FOTOGRAFICA

FTAX - Genere	documentazione allegata
FTAP - Tipo	fotografia b/n

FNT - FONTI E DOCUMENTI

FNTP - Tipo	inventario
FNTA - Autore	Cecchini G.
FNTD - Data	1932

BIB - BIBLIOGRAFIA

BIBX - Genere	bibliografia specifica
BIBA - Autore	Hall J.
BIBD - Anno di edizione	1983
BIBH - Sigla per citazione	00001989
BIBN - V., pp., nn.	pp. 74-75

AD - ACCESSO AI DATI**ADS - SPECIFICHE DI ACCESSO AI DATI**

ADSP - Profilo di accesso	3
ADSM - Motivazione	scheda di bene non adeguatamente sorvegliabile

CM - COMPILAZIONE**CMP - COMPILAZIONE**

CMPD - Data	1998
CMPN - Nome	Marcellino L.
FUR - Funzionario responsabile	Arch. Aprato Germana

RVM - TRASCRIZIONE PER INFORMATIZZAZIONE

RVMD - Data	2006
RVMN - Nome	ARTPAST/ Fabri C.

AGG - AGGIORNAMENTO - REVISIONE

AGGD - Data	2006
AGGN - Nome	ARTPAST/ Fabri C.
AGGF - Funzionario responsabile	NR (recupero pregresso)