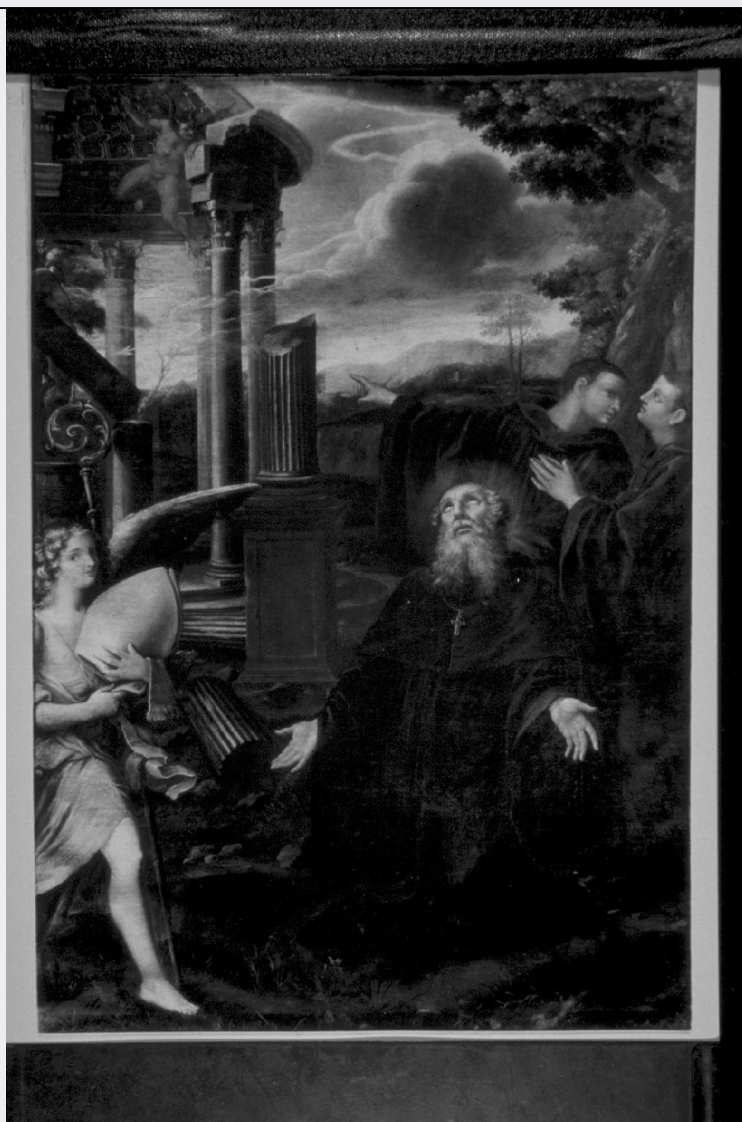


SCHEDA



CD - CODICI

TSK - Tipo scheda OA

LIR - Livello ricerca C

NCT - CODICE UNIVOCO

NCTR - Codice regione 10

NCTN - Numero catalogo generale 00066104

ESC - Ente schedatore S38

ECP - Ente competente S38

OG - OGGETTO

OGT - OGGETTO

OGTD - Definizione dipinto

OGTV - Identificazione opera isolata

SGT - SOGGETTO

SGTI - Identificazione San Benedetto

SGTT - Titolo San Benedetto atterra gli idoli a Montecassino

LC - LOCALIZZAZIONE GEOGRAFICO-AMMINISTRATIVA

PVC - LOCALIZZAZIONE GEOGRAFICO-AMMINISTRATIVA ATTUALE

PVCS - Stato	Italia
PVCR - Regione	Umbria
PVCP - Provincia	PG
PVCC - Comune	Perugia

LDC - COLLOCAZIONE SPECIFICA**UB - UBICAZIONE E DATI PATRIMONIALI**

UBO - Ubicazione originaria	SC
------------------------------------	----

DT - CRONOLOGIA**DTZ - CRONOLOGIA GENERICA**

DTZG - Secolo	sec. XVII
----------------------	-----------

DTS - CRONOLOGIA SPECIFICA

DTSI - Da	1600
DTSV - Validità	ca.
DTSF - A	1640
DTSL - Validità	ca.

DTM - Motivazione cronologia	bibliografia
-------------------------------------	--------------

AU - DEFINIZIONE CULTURALE**AUT - AUTORE**

AUTS - Riferimento all'autore	attribuito
AUTM - Motivazione dell'attribuzione	bibliografia
AUTN - Nome scelto	Della Rovere Gian Mauro detto Fiamminghino
AUTA - Dati anagrafici	1575/ 1640
AUTH - Sigla per citazione	00000910

MT - DATI TECNICI

MTC - Materia e tecnica	tela/ pittura a olio
--------------------------------	----------------------

MIS - MISURE

MISA - Altezza	244
MISL - Larghezza	176

CO - CONSERVAZIONE**STC - STATO DI CONSERVAZIONE**

STCC - Stato di conservazione	mediocre
--------------------------------------	----------

DA - DATI ANALITICI**DES - DESCRIZIONE**

DESO - Indicazioni sull'oggetto	NR (recupero pregresso)
DESI - Codifica Iconclass	NR (recupero pregresso)
DESS - Indicazioni sul soggetto	Personaggi: San Benedetto. Figure: monaci; angelo; demone. Attributi: (San Benedetto) pastorale; mitria. Paesaggi: Paesaggio con rovine (un tempio diruto retto da colonne e colonne spezzate sparse).

NSC - Notizie storico-critiche

L'opera in esame è citata dalle antiche guide del monastero di S. Pietro: Galassi (1792), Orsini (1784), Siepi (1822), che l'attribuiscono, in base alla tradizione, a GianMauro Rovere detto il Fiamminghino e la descrivono sul terzo altare della navata destra della Basilica di S. Pietro. L'Orsini commenta: "è opera mediocre, e senza intendimento d'arte". Probabilmente fu spostata prima del 1872 dal momento che nella guida del Guardabassi (1872) non la troviamo citata nè all'interno della basilica, nè all'interno del refettorio. Cecchini (1932) nel suo inventario la descrive nell'attuale ubicazione. Gian Mauro Rovere, detto il fiammingo per la sua origine paterna, si formò nell'ambiente tardo manieristico milanese del Lomazzo e del Figino e voltosi in seguito verso il Procaccini, il Cerano, il Morazzone, se ne distingue per modi più larghi ed esuberanti ispirati a Gaudenzio Ferrari; in tutte le sue opere si dimostra spedito e disinvolto, dotato di una vena narrativa facile e popolare.

TU - CONDIZIONE GIURIDICA E VINCOLI**ACQ - ACQUISIZIONE**

ACQT - Tipo acquisizione soppressione

ACQD - Data acquisizione 1887

CDG - CONDIZIONE GIURIDICA

CDGG - Indicazione generica proprietà Ente religioso cattolico

DO - FONTI E DOCUMENTI DI RIFERIMENTO**FTA - DOCUMENTAZIONE FOTOGRAFICA**

FTAX - Genere documentazione allegata

FTAP - Tipo fotografia b/n

FTAN - Codice identificativo SBAPPSAE PG M 4492

FNT - FONTI E DOCUMENTI

FNTP - Tipo inventario

FNTA - Autore Cecchini G.

FNTD - Data 1932

BIB - BIBLIOGRAFIA

BIBX - Genere bibliografia specifica

BIBA - Autore Siepi S.

BIBD - Anno di edizione 1822

BIBH - Sigla per citazione 00000031

BIBN - V., pp., nn. V. II, p. 582

BIB - BIBLIOGRAFIA

BIBX - Genere bibliografia di confronto

BIBA - Autore Guardabassi M.

BIBD - Anno di edizione 1872

BIBH - Sigla per citazione 00000055

BIBN - V., pp., nn. p. 239

AD - ACCESSO AI DATI**ADS - SPECIFICHE DI ACCESSO AI DATI**

ADSP - Profilo di accesso 3

ADSM - Motivazione	scheda di bene non adeguatamente sorvegliabile
CM - COMPILAZIONE	
CMP - COMPILAZIONE	
CMPD - Data	1998
CMPN - Nome	Marcellino L.
FUR - Funzionario responsabile	Arch. Aprato Germana
RVM - TRASCRIZIONE PER INFORMATIZZAZIONE	
RVMD - Data	2006
RVMN - Nome	ARTPAST/ Fabri C.
AGG - AGGIORNAMENTO - REVISIONE	
AGGD - Data	2006
AGGN - Nome	ARTPAST/ Fabri C.
AGGF - Funzionario responsabile	NR (recupero pregresso)