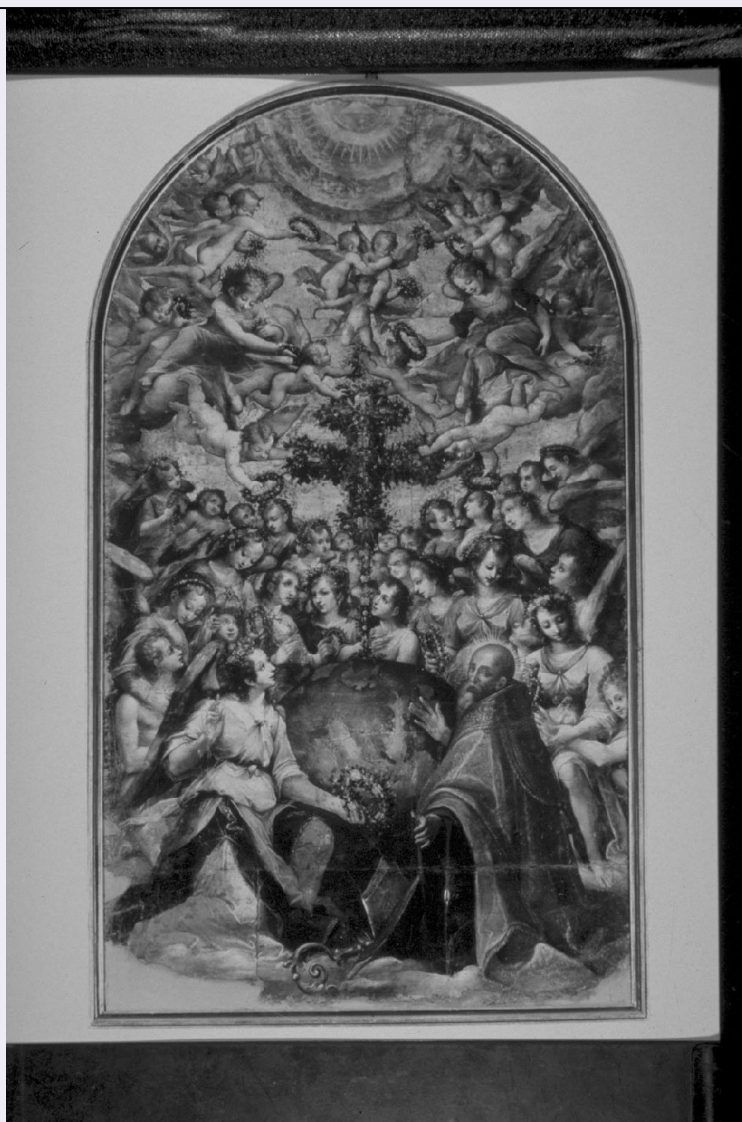


SCHEDA



CD - CODICI

TSK - Tipo scheda OA

LIR - Livello ricerca C

NCT - CODICE UNIVOCO

NCTR - Codice regione 10

NCTN - Numero catalogo generale 00066115

ESC - Ente schedatore S38

ECP - Ente competente S38

OG - OGGETTO

OGT - OGGETTO

OGTD - Definizione dipinto

OGTV - Identificazione opera isolata

SGT - SOGGETTO

SGTI - Identificazione San Benedetto in gloria

LC - LOCALIZZAZIONE GEOGRAFICO-AMMINISTRATIVA

PVC - LOCALIZZAZIONE GEOGRAFICO-AMMINISTRATIVA ATTUALE

PVCS - Stato	Italia
PVCR - Regione	Umbria
PVCP - Provincia	PG
PVCC - Comune	Perugia
LDC - COLLOCAZIONE SPECIFICA	

UB - UBICAZIONE E DATI PATRIMONIALI

UBO - Ubicazione originaria	SC
------------------------------------	----

LA - ALTRE LOCALIZZAZIONI GEOGRAFICO-AMMINISTRATIVE

TCL - Tipo di localizzazione	luogo di provenienza
-------------------------------------	----------------------

PRV - LOCALIZZAZIONE GEOGRAFICO-AMMINISTRATIVA

PRVR - Regione	Umbria
PRVP - Provincia	PG
PRVC - Comune	Perugia
PRC - COLLOCAZIONE SPECIFICA	

PRD - DATA

PRDU - Data uscita	1792
---------------------------	------

LA - ALTRE LOCALIZZAZIONI GEOGRAFICO-AMMINISTRATIVE

TCL - Tipo di localizzazione	luogo di provenienza
-------------------------------------	----------------------

PRV - LOCALIZZAZIONE GEOGRAFICO-AMMINISTRATIVA

PRVR - Regione	Umbria
PRVP - Provincia	PG
PRVC - Comune	Perugia
PRC - COLLOCAZIONE SPECIFICA	

PRD - DATA

PRDI - Data ingresso	1792
-----------------------------	------

DT - CRONOLOGIA

DTZ - CRONOLOGIA GENERICA

DTZG - Secolo	secc. XVI/ XVII
----------------------	-----------------

DTS - CRONOLOGIA SPECIFICA

DTSI - Da	1590
DTSV - Validità	ca.
DTSF - A	1634
DTSL - Validità	ca.

DTM - Motivazione cronologia	contesto
-------------------------------------	----------

AU - DEFINIZIONE CULTURALE

AUT - AUTORE

AUTS - Riferimento all'autore	attribuito
AUTM - Motivazione dell'attribuzione	bibliografia
AUTN - Nome scelto	Bandiera Benedetto

AUTA - Dati anagrafici	1564 ca./ 1634
AUTH - Sigla per citazione	00000214
MT - DATI TECNICI	
MTC - Materia e tecnica	cuoio/ pittura a olio
MIS - MISURE	
MISA - Altezza	332
MISL - Larghezza	175
CO - CONSERVAZIONE	
STC - STATO DI CONSERVAZIONE	
STCC - Stato di conservazione	mediocre
DA - DATI ANALITICI	
DES - DESCRIZIONE	
DESO - Indicazioni sull'oggetto	NR (recupero pregresso)
DESI - Codifica Iconclass	NR (recupero pregresso)
DESS - Indicazioni sul soggetto	Personaggi: San Benedetto. Attributi: (San Benedetto) pastorale; mitria. Figure: angeli; cherubini.
NSC - Notizie storico-critiche	L'opera in esame viene descritta dalle antiche guide del Galassi (1792), del Siepi (1822) e del Guardabassi (1872); viene citata anche dal Manari (1865). E' concordamente attribuita a Benedetto Bandiera, che a partire da 1590 si dedica alla decorazione della Basilica di S. Pietro a Perugia. Il Siepi ci fornisce informazioni dettagliate: la tela era stata fatta per la cappella degli angeli (ora delle reliquie), nel 1792 si trovava già nella sala del capitolo dove i monaci usavano riunirsi. Per un certo periodo, intorno al 1815, fu prestata al monastero di S. Giuliana anche se presto fu riportata nella sala del capitolo. Nel 1872 l'opera si trova nell'attuale ubicazione dove viene descritta dal Guardabassi, il quale la definisce "bella opera di Benedetto Bandiera". Viene citata anche dal Gurrieri (1955) e dal Siciliani (1994).
TU - CONDIZIONE GIURIDICA E VINCOLI	
ACQ - ACQUISIZIONE	
ACQT - Tipo acquisizione	soppressione
ACQD - Data acquisizione	1887
CDG - CONDIZIONE GIURIDICA	
CDGG - Indicazione generica	proprietà Ente religioso cattolico
DO - FONTI E DOCUMENTI DI RIFERIMENTO	
FTA - DOCUMENTAZIONE FOTOGRAFICA	
FTAX - Genere	documentazione allegata
FTAP - Tipo	fotografia b/n
FTAN - Codice identificativo	SBAPPSAE PG M 4490
FNT - FONTI E DOCUMENTI	
FNTP - Tipo	inventario
FNTA - Autore	Cecchini G.
FNTD - Data	1932

BIB - BIBLIOGRAFIA

BIBX - Genere	bibliografia specifica
BIBA - Autore	Siciliani Martino
BIBD - Anno di edizione	1994
BIBH - Sigla per citazione	00001932
BIBN - V., pp., nn.	p. 65

AD - ACCESSO AI DATI**ADS - SPECIFICHE DI ACCESSO AI DATI**

ADSP - Profilo di accesso	3
ADSM - Motivazione	scheda di bene non adeguatamente sorvegliabile

CM - COMPILAZIONE**CMP - COMPILAZIONE**

CMPD - Data	1998
CMPN - Nome	Marcellino L.
FUR - Funzionario responsabile	Arch. Aprato Germana

RVM - TRASCRIZIONE PER INFORMATIZZAZIONE

RVMD - Data	2006
RVMN - Nome	ARTPAST/ Fabri C.

AGG - AGGIORNAMENTO - REVISIONE

AGGD - Data	2006
AGGN - Nome	ARTPAST/ Fabri C.
AGGF - Funzionario responsabile	NR (recupero pregresso)