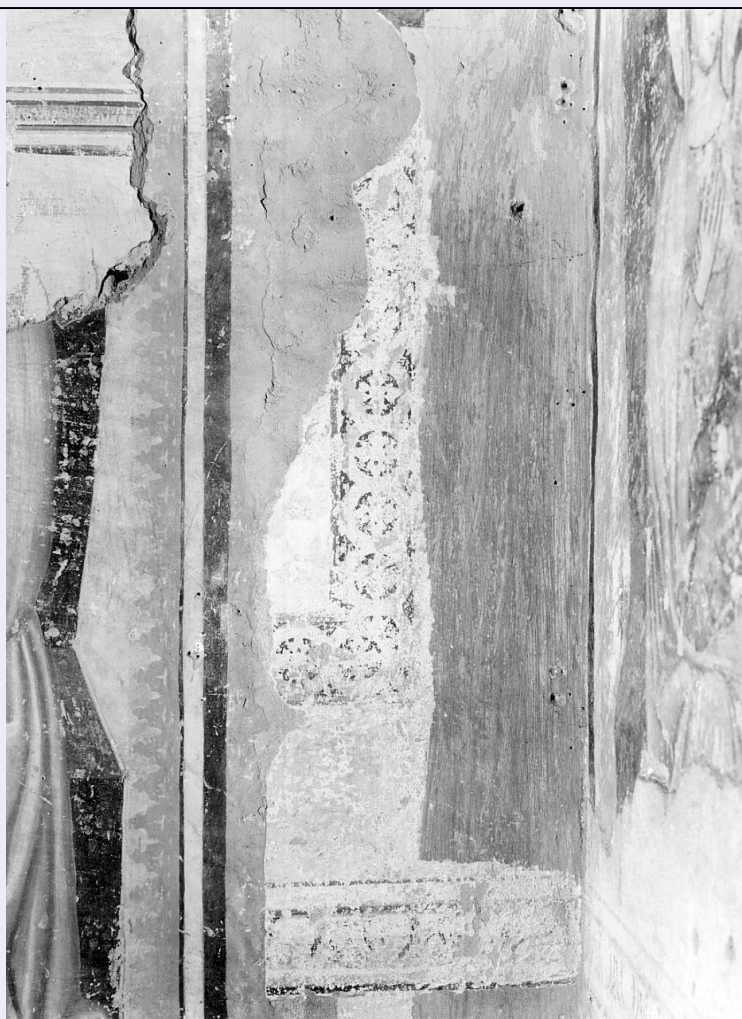


SCHEDA



CD - CODICI

TSK - Tipo di scheda OA

LIR - Livello di ricerca P

NCT - CODICE UNIVOCO

NCTR - Codice regione 03

NCTN - Numero catalogo generale 00136716

ESC - Ente schedatore S23

ECP - Ente competente S23

EPR - Ente proponente S23

LC - LOCALIZZAZIONE

PVC - LOCALIZZAZIONE GEOGRAFICO-AMMINISTRATIVA

PVCP - Provincia CR

PVCC - Comune S. MARTINO DEL LAGO

LDC - COLLOCAZIONE SPECIFICA

UB - UBICAZIONE

UBO - Ubicazione originaria OR

OG - OGGETTO

OGT - OGGETTO

OGTD - Definizione	DECORAZIONE PITTORICA
OGTV - Identificazione	opera isolata
SGT - SOGGETTO	
SGTI - Identificazione	motivi decorativi geometrici / astratti
DT - CRONOLOGIA	
DTZ - CRONOLOGIA GENERICA	
DTZG - Secolo	sec. XV
DTZS - Frazione di secolo	prima metà
DTS - CRONOLOGIA SPECIFICA	
DTSI - Da	1400
DTSF - A	1449
DTM - Motivazione cronologica	analisi stilistica
AU - DEFINIZIONE CULTURALE	
ATB - AMBITO CULTURALE	
ATBD - Denominazione	bottega cremonese
ATBM - Motivazione dell'attribuzione	analisi stilistica
MT - DATI TECNICI	
MTC - Materia e tecnica	affresco
MIS - MISURE	
MISA - Altezza	101
MISL - Larghezza	38
CO - CONSERVAZIONE	
STC - STATO DI CONSERVAZIONE	
STCC - Stato di conservazione	cattivo
STCS - Indicazioni specifiche	lacune e cadute di colore
TU - CONDIZIONE GIURIDICA E VINCOLI	
CDG - CONDIZIONE GIURIDICA	
CDGG - Indicazione generica	proprietà Ente ecclesiastico
DO - FONTI E DOCUMENTI DI RIFERIMENTO	
FTA - FOTOGRAFIE	
FTAX - Genere	fotografie allegate
FTAN - Codice identificativo	SBAS MN 25244
CM - COMPILAZIONE	
CMP - COMPILAZIONE	
CMPD - Data	1995
CMPN - Nome compilatore	TENTONI D.
FUR - Funzionario responsabile	AMATURO M./RODELLA G.
AGG - AGGIORNAMENTO	

AGGD - Data	2001
AGGN - Nome revisore	ICCD