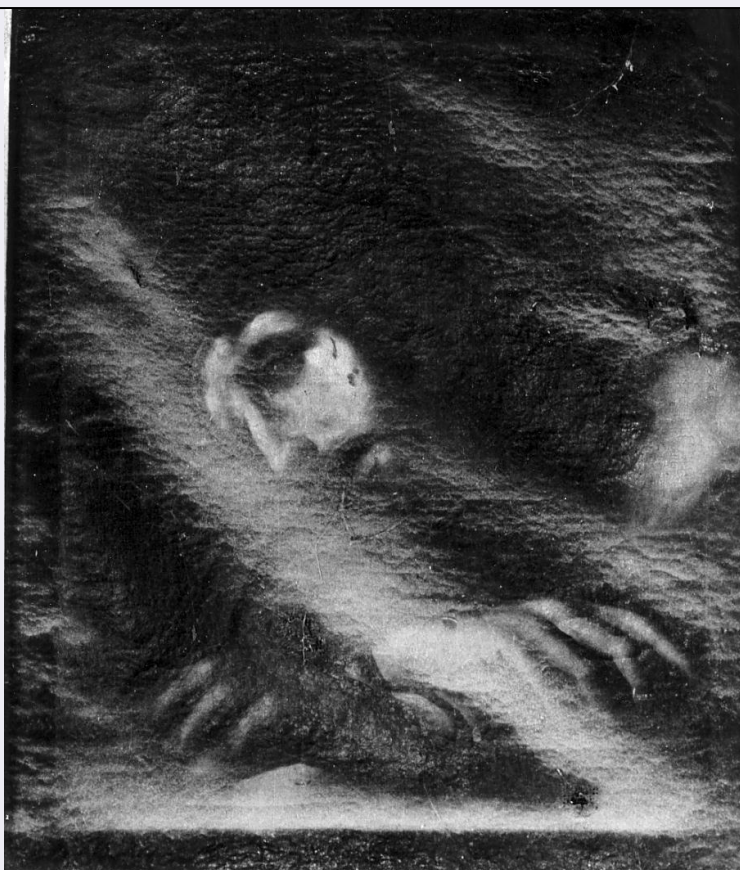


SCHEDA



CD - CODICI

| | |
|---------------------------------|----------|
| TSK - Tipo di scheda | OA |
| NCT - CODICE UNIVOCO | |
| NCTR - Codice regione | 03 |
| NCTN - Numero catalogo generale | 00091228 |
| ESC - Ente schedatore | S 23 |
| ECP - Ente competente | S 23 |
| EPR - Ente proponente | 0000 |

RV - GERARCHIA

RVE - RIFERIMENTO VERTICALE

| | |
|------------------------------|------------|
| RVEL - Livello | 1 |
| RVER - Codice oggetto radice | 0300091228 |

LC - LOCALIZZAZIONE

PVC - LOCALIZZAZIONE GEOGRAFICO-AMMINISTRATIVA

| | |
|------------------|------------------|
| PVCP - Provincia | CR |
| PVCC - Comune | Cingia de' Botti |

LDC - COLLOCAZIONE SPECIFICA

OG - OGGETTO

OGT - OGGETTO

| | |
|--------------------|---------|
| OGTD - Definizione | dipinto |
|--------------------|---------|

| | |
|--|------------------------------|
| OGTV - Identificazione | elemento d'insieme |
| SGT - SOGGETTO | |
| SGTI - Identificazione | Ecco Homo |
| DT - CRONOLOGIA | |
| DTZ - CRONOLOGIA GENERICA | |
| DTZG - Secolo | sec. XVII |
| DTZS - Frazione di secolo | seconda metà |
| DTS - CRONOLOGIA SPECIFICA | |
| DTSI - Da | 1650 |
| DTSF - A | 1699 |
| AU - DEFINIZIONE CULTURALE | |
| ATB - AMBITO CULTURALE | |
| ATBD - Denominazione | bottega cremonese |
| MT - DATI TECNICI | |
| MTC - Materia e tecnica | olio su tela |
| MIS - MISURE | |
| MISA - Altezza | 55 |
| MISL - Larghezza | 45 |
| MIST - Validità | ca. |
| TU - CONDIZIONE GIURIDICA E VINCOLI | |
| CDG - CONDIZIONE GIURIDICA | |
| CDGG - Indicazione generica | proprietà Ente ecclesiastico |
| DO - FONTI E DOCUMENTI DI RIFERIMENTO | |
| FTA - FOTOGRAFIE | |
| FTAX - Genere | fotografie allegate |
| FTAP - Tipo | fotografia b.n. |
| FTAN - Codice identificativo | SBAS MN 16611 |
| CM - COMPILAZIONE | |
| CMP - COMPILAZIONE | |
| CMPD - Data | 1993 |
| CMPN - Nome compilatore | Tentoni D. |
| FUR - Funzionario responsabile | Amaturo M. |
| AGG - AGGIORNAMENTO | |
| AGGD - Data | 2001 |
| AGGN - Nome revisore | ICCD |