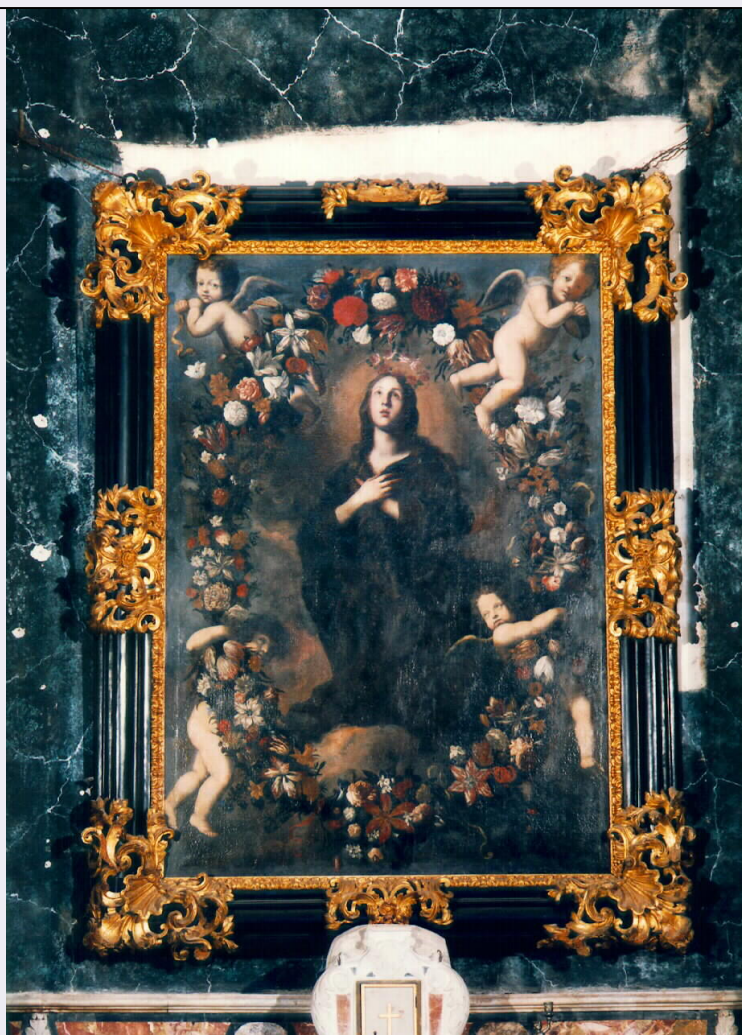


SCHEDA



CD - CODICI

TSK - Tipo di scheda	OA
LIR - Livello di ricerca	P
NCT - CODICE UNIVOCO	
NCTR - Codice regione	19
NCTN - Numero catalogo generale	00140330
ESC - Ente schedatore	C243 (L. 160/88)
ECP - Ente competente	S88

RV - GERARCHIA

LC - LOCALIZZAZIONE

PVC - LOCALIZZAZIONE GEOGRAFICO-AMMINISTRATIVA

PVCP - Provincia	PA
PVCC - Comune	Palermo

LDC - COLLOCAZIONE SPECIFICA

OG - OGGETTO

OGT - OGGETTO

OGTD - Definizione	cornice
--------------------	---------

DT - CRONOLOGIA**DTZ - CRONOLOGIA GENERICA**

DTZG - Secolo	sec. XVII
DTZS - Frazione di secolo	Seconda metà

DTS - CRONOLOGIA SPECIFICA

DTSI - Da	1650
DTSF - A	1699
DTM - Motivazione cronologica	analisi stilistica

AU - DEFINIZIONE CULTURALE**ATB - AMBITO CULTURALE**

ATBD - Denominazione	produzione siciliana
-----------------------------	----------------------

MT - DATI TECNICI

MTC - Materia e tecnica	legno intagliato/ dorato
--------------------------------	--------------------------

MIS - MISURE

MISA - Altezza	250
MISL - Larghezza	200
MISP - Profondità	20

CO - CONSERVAZIONE**STC - STATO DI CONSERVAZIONE**

STCC - Stato di conservazione	mediocre
STCS - Indicazioni specifiche	Tarlature

DA - DATI ANALITICI**DES - DESCRIZIONE**

DESO - Indicazioni sull'oggetto	Incorniciatura rettangolare a fascia modanata con profilatura dorata lungo la battuta ed inserti fitomorfi agli angoli e al centro di ciascun lato
--	--

TU - CONDIZIONE GIURIDICA E VINCOLI**CDG - CONDIZIONE GIURIDICA**

CDGG - Indicazione generica	proprietà Ente ecclesiastico
------------------------------------	------------------------------

DO - FONTI E DOCUMENTI DI RIFERIMENTO**FTA - FOTOGRAFIE**

FTAX - Genere	fotografie allegate
FTAP - Tipo	fotografia colore
FTAN - Codice identificativo	C243 (L. 160/88) 00335308

CM - COMPILAZIONE**CMP - COMPILAZIONE**

CMPD - Data	1996
CMPN - Nome compilatore	Chifari L.
CMPN - Nome compilatore	Felli A.
CMPN - Nome compilatore	Civiletto R.

CMPN - Nome compilatore	Ippolito V.
CMPN - Nome compilatore	Ruvolo U.
FUR - Funzionario responsabile	Davi' G.