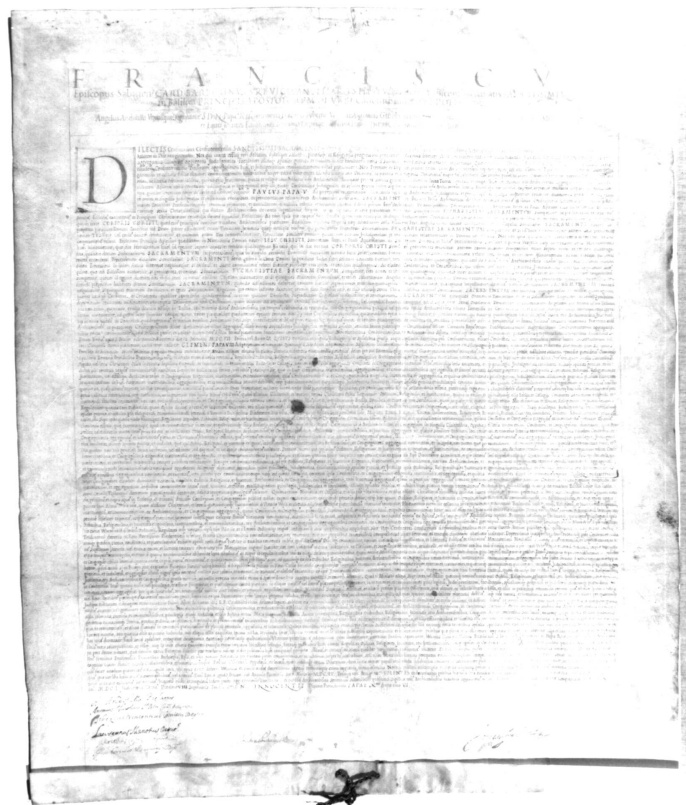


SCHEDA



CD - CODICI

TSK - Tipo di scheda OA

LIR - Livello di ricerca P

NCT - CODICE UNIVOCO

NCTR - Codice regione 12

NCTN - Numero catalogo generale 00262462

ESC - Ente schedatore S50

ECP - Ente competente S50

LC - LOCALIZZAZIONE

PVC - LOCALIZZAZIONE GEOGRAFICO-AMMINISTRATIVA

PVCP - Provincia VT

PVCC - Comune BOLSENA

LDC - COLLOCAZIONE SPECIFICA

LDCT - Tipologia CHIESA

LDCQ - Qualificazione COLLEGIATA

LDCN - Denominazione attuale CHIESA DI S. CRISTINA

LDCS - Specifiche SACRESTIA

OG - OGGETTO

OGT - OGGETTO**OGTD - Definizione** PERGAMENA**OGTN - Denominazione /dedicazione** DEL CARDINAL FRANCESCO BARBERINI**QNT - QUANTITA'****QNTN - Numero** 1**DT - CRONOLOGIA****DTZ - CRONOLOGIA GENERICA****DTZG - Secolo** SEC. XVII**DTS - CRONOLOGIA SPECIFICA****DTSI - Da** 1650**DTM - Motivazione cronologia** DATA**AU - DEFINIZIONE CULTURALE****ATB - AMBITO CULTURALE****ATBD - Denominazione** ambito laziale**MT - DATI TECNICI****MTC - Materia e tecnica** PERGAMENA DIPINTA**MIS - MISURE****MISA - Altezza** 73.2**MISL - Larghezza** 59.1**FRM - Formato** RETTANGOLARE**CO - CONSERVAZIONE****STC - STATO DI CONSERVAZIONE****STCC - Stato di conservazione** BUONO**DA - DATI ANALITICI****ISR - ISCRIZIONI****ISRC - Classe di appartenenza** DOCUMENTARIA**ISRL - Lingua** LATINO**ISRS - Tecnica di scrittura** A PENNELLO**ISRT - Tipo di caratteri** MAIUSC, CORSIVO**ISRP - Posizione** A PIENA PAGINA**ISRI - Trascrizione** VEDI FOTO**TU - CONDIZIONE GIURIDICA E VINCOLI****CDG - CONDIZIONE GIURIDICA****CDGG - Indicazione generica** PERTINENTE ALLA CHIESA**DO - FONTI E DOCUMENTI DI RIFERIMENTO****FTA - FOTOGRAFIE****FTAX - Genere** Fotografie allegate**FTAN - Codice identificativo** SBAS RM 3496 SI**CM - COMPILAZIONE**

CMP - COMPILAZIONE**CMPD - Data** 1993**CMPN - Nome compilatore** CAPRIOTTI A.**FUR - Funzionario responsabile** PEDROCCHI A.M.**RVM - TRASCRIZIONE PER MEMORIZZAZIONE****RVMD - Data registrazione** 1993**RVMN - Nome revisore** COLIVA A.**AGG - AGGIORNAMENTO****AGGD - Data** 2001**AGGN - Nome revisore** ICCD**AN - ANNOTAZIONI****OSS - Osservazioni** CLS: RESTAURO NEL '92 DAL LAB. RESTAURO DI VT