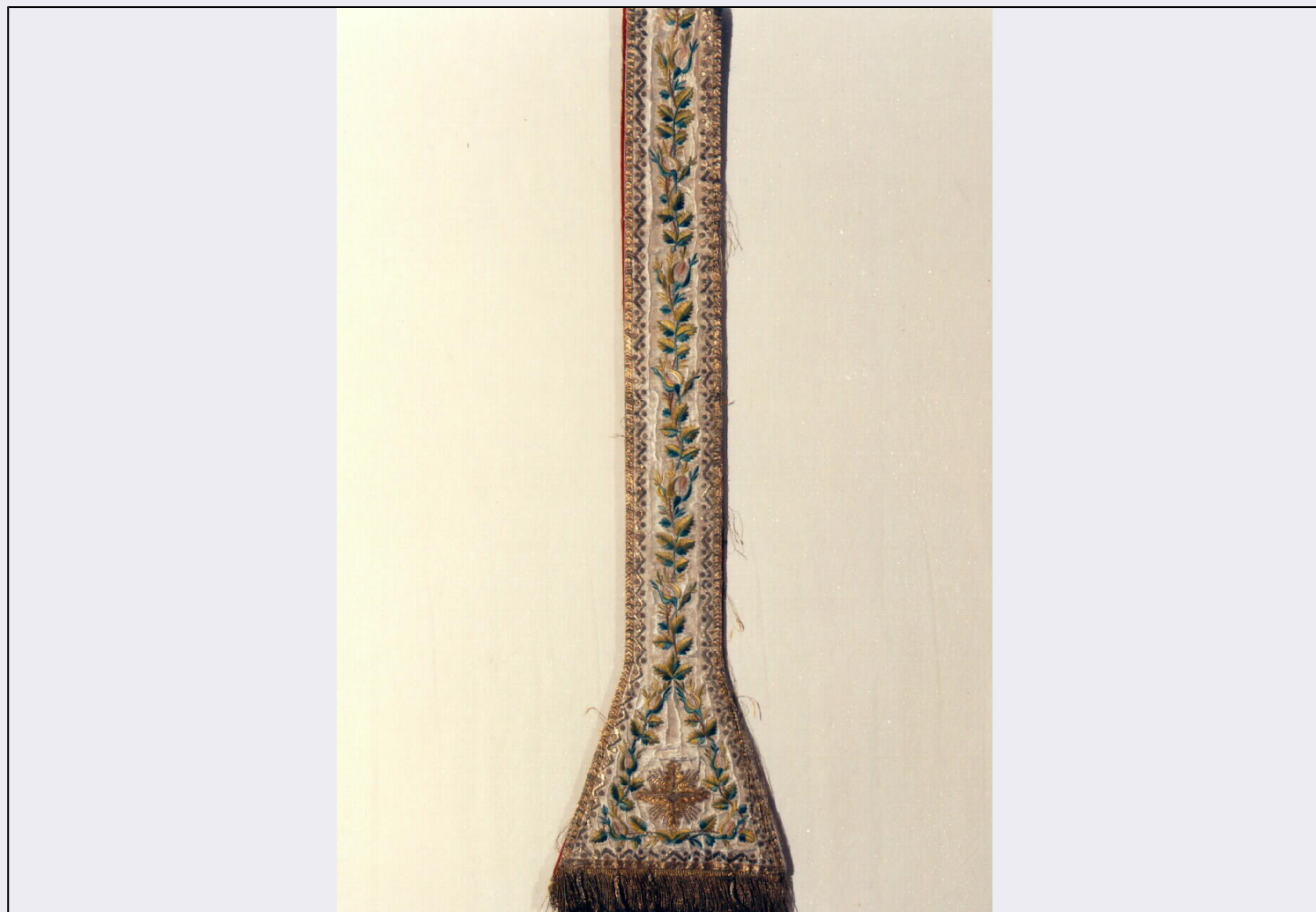


SCHEDA



CD - CODICI

TSK - Tipo di scheda	OA
LIR - Livello di ricerca	P
NCT - CODICE UNIVOCO	
NCTR - Codice regione	19
NCTN - Numero catalogo generale	00121802
ESC - Ente schedatore	C243 (L. 160/88)
ECP - Ente competente	S88

RV - GERARCHIA

LC - LOCALIZZAZIONE

PVC - LOCALIZZAZIONE GEOGRAFICO-AMMINISTRATIVA

PVCP - Provincia	PA
PVCC - Comune	Palermo

LDC - COLLOCAZIONE SPECIFICA

OG - OGGETTO

OGT - OGGETTO

OGTD - Definizione	stola
--------------------	-------

OGTV - Identificazione	serie
QNT - QUANTITA'	
QNTN - Numero	2
DT - CRONOLOGIA	
DTZ - CRONOLOGIA GENERICA	
DTZG - Secolo	sec. XIX
DTS - CRONOLOGIA SPECIFICA	
DTSI - Da	1813
DTSF - A	1813
DTM - Motivazione cronologica	contesto
AU - DEFINIZIONE CULTURALE	
ATB - AMBITO CULTURALE	
ATBD - Denominazione	manifattura siciliana
MT - DATI TECNICI	
MTC - Materia e tecnica	gros de Tours di seta laminato/ ricamato in seta policroma
MTC - Materia e tecnica	oro riccio
MTC - Materia e tecnica	laminetta dorata
MTC - Materia e tecnica	paillette
MIS - MISURE	
MISL - Larghezza	25
MISN - Lunghezza	194
CO - CONSERVAZIONE	
STC - STATO DI CONSERVAZIONE	
STCC - Stato di conservazione	discreto
DA - DATI ANALITICI	
NSC - Notizie storico-critiche	La datazione fa riferimento all'iscrizione presente sulla dalmatica e sulla pianeta del corredo
TU - CONDIZIONE GIURIDICA E VINCOLI	
CDG - CONDIZIONE GIURIDICA	
CDGG - Indicazione generica	proprieta' Ente ecclesiastico
DO - FONTI E DOCUMENTI DI RIFERIMENTO	
FTA - FOTOGRAFIE	
FTAX - Genere	fotografie allegate
FTAP - Tipo	fotografia colore
FTAN - Codice identificativo	C243 (L. 160/88) 00530802
CM - COMPILAZIONE	
CMP - COMPILAZIONE	
CMPD - Data	1996
CMPN - Nome compilatore	Basile A.
CMPN - Nome compilatore	Lupo D.

CMPN - Nome compilatore	Maltese A.
CMPN - Nome compilatore	Plaja R.
FUR - Funzionario responsabile	Davi' G.
AGG - AGGIORNAMENTO	
AGGD - Data	2001
AGGN - Nome revisore	ICCD