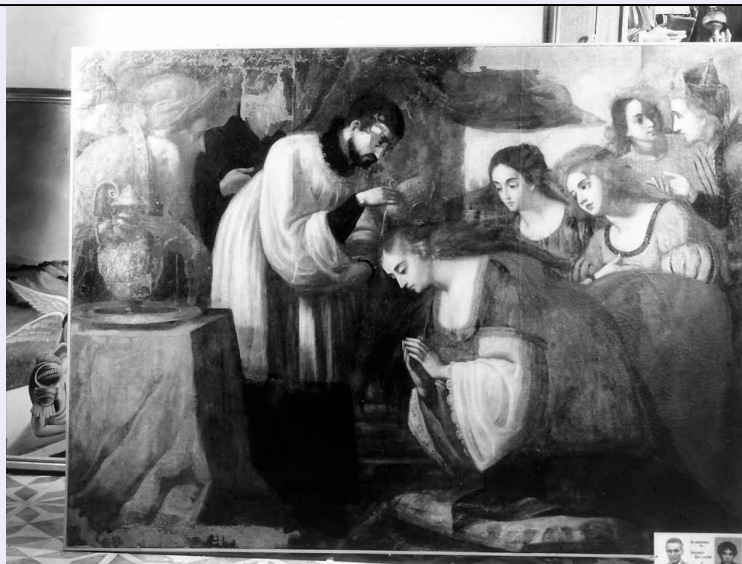


SCHEDA



CD - CODICI

TSK - Tipo di scheda	OA
LIR - Livello di ricerca	P
NCT - CODICE UNIVOCO	
NCTR - Codice regione	07
NCTN - Numero catalogo generale	00074817
ESC - Ente schedatore	S21
ECP - Ente competente	S21

LC - LOCALIZZAZIONE

PVC - LOCALIZZAZIONE GEOGRAFICO-AMMINISTRATIVA

PVCS - Stato	ITALIA
PVCP - Provincia	GE
PVCC - Comune	GENOVA

LDC - COLLOCAZIONE SPECIFICA

OG - OGGETTO

OGT - OGGETTO

OGTD - Definizione	STATUETTA DA PRESEPIO
--------------------	-----------------------

SGT - SOGGETTO

SGTI - Identificazione	UOMO CON BAFFI/ BERRETTO
------------------------	--------------------------

DT - CRONOLOGIA

DTZ - CRONOLOGIA GENERICA

DTZG - Secolo	SEC. XVIII
---------------	------------

DTS - CRONOLOGIA SPECIFICA

DTSI - Da	1700
DTSV - Validità	CA.
DTSF - A	1799
DTSL - Validità	CA.

DTM - Motivazione cronologia	ANALISI STILISTICA
AU - DEFINIZIONE CULTURALE	
ATB - AMBITO CULTURALE	
ATBD - Denominazione	AMBITO GENOVESE
ATBM - Motivazione dell'attribuzione	analisi stilistica
MT - DATI TECNICI	
MTC - Materia e tecnica	LEGNO SCOLPITO/ DIPINTO
MTC - Materia e tecnica	VETRO POLICROMO
MTC - Materia e tecnica	VELLUTO LISCIO BLU
MTC - Materia e tecnica	TAFFETAS DI SETA BIANCA
MTC - Materia e tecnica	borchietta
MIS - MISURE	
MISA - Altezza	44
CO - CONSERVAZIONE	
STC - STATO DI CONSERVAZIONE	
STCC - Stato di conservazione	MEDIOCRE
TU - CONDIZIONE GIURIDICA E VINCOLI	
CDG - CONDIZIONE GIURIDICA	
DO - FONTI E DOCUMENTI DI RIFERIMENTO	
FTA - FOTOGRAFIE	
FTAN - Codice identificativo	SBAS GE 19731/Q
CM - COMPILAZIONE	
CMP - COMPILAZIONE	
CMPD - Data	1993
CM PN - Nome compilatore	MOLINARI A.
FUR - Funzionario responsabile	MELOGRANI A.
AGG - AGGIORNAMENTO	
AGGD - Data	2001
AGGN - Nome revisore	ICCD