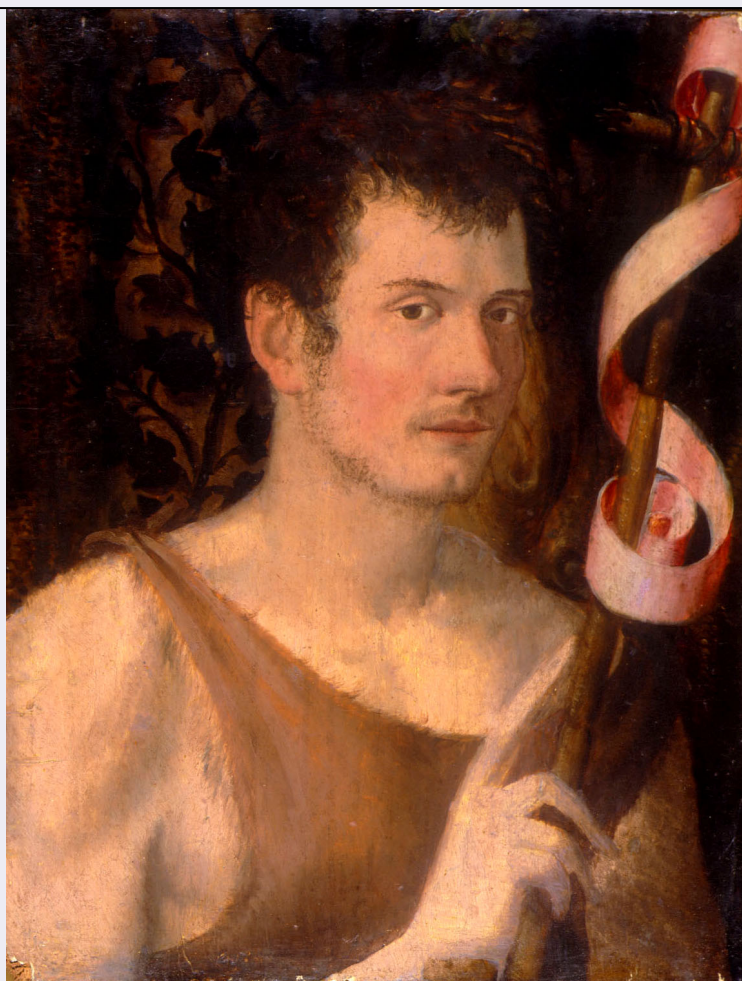


# SCHEDA



## CD - CODICI

TSK - Tipo di scheda OA

LIR - Livello di ricerca C

### NCT - CODICE UNIVOCO

NCTR - Codice regione 12

NCTN - Numero catalogo generale 00199588

ESC - Ente schedatore S50

ECP - Ente competente S50

## LC - LOCALIZZAZIONE

### PVC - LOCALIZZAZIONE GEOGRAFICO-AMMINISTRATIVA

PVCP - Provincia RM

PVCC - Comune Roma

### LDC - COLLOCAZIONE SPECIFICA

LDCT - Tipologia palazzo

LDCN - Denominazione attuale palazzo Spada

LDCM - Denominazione raccolta galleria Spada

LDCS - Specifiche II sala

## UB - UBICAZIONE

<b>UBO - Ubicazione originaria</b>	OR
------------------------------------	----

## **INV - INVENTARIO DI MUSEO O SOPRINTENDENZA**

<b>INVN - Numero</b>	381
----------------------	-----

<b>INVD - Data</b>	1925
--------------------	------

## **LA - ALTRE LOCALIZZAZIONI**

<b>TCL - Tipo di Localizzazione</b>	provenienza
-------------------------------------	-------------

## **PRV - LOCALIZZAZIONE GEOGRAFICO-AMMINISTRATIVA**

<b>PRVP - Provincia</b>	RM
-------------------------	----

<b>PRVC - Comune</b>	Roma
----------------------	------

## **PRC - COLLOCAZIONE SPECIFICA**

<b>PRCT - Tipologia</b>	palazzo
-------------------------	---------

<b>PRCD - Denominazione</b>	Palazzo Spada
-----------------------------	---------------

<b>PRCM - Denominazione raccolta</b>	collezione Spada-Veralli
--	--------------------------

## **PRD - DATA**

<b>PRDU - Data uscita</b>	1927
---------------------------	------

## **OG - OGGETTO**

### **OGT - OGGETTO**

<b>OGTD - Definizione</b>	dipinto
---------------------------	---------

### **SGT - SOGGETTO**

<b>SGTI - Identificazione</b>	San Giovanni Battista
-------------------------------	-----------------------

## **DT - CRONOLOGIA**

### **DTZ - CRONOLOGIA GENERICA**

<b>DTZG - Secolo</b>	sec. XVI
----------------------	----------

<b>DTZS - Frazione di secolo</b>	fine
----------------------------------	------

### **DTS - CRONOLOGIA SPECIFICA**

<b>DTSI - Da</b>	1550
------------------	------

<b>DTSV - Validità</b>	ca.
------------------------	-----

<b>DTSF - A</b>	1599
-----------------	------

<b>DTSL - Validità</b>	ca.
------------------------	-----

<b>DTM - Motivazione cronologia</b>	analisi stilistica
-------------------------------------	--------------------

## **AU - DEFINIZIONE CULTURALE**

### **ATB - AMBITO CULTURALE**

<b>ATBD - Denominazione</b>	ambito emiliano - ferrarese
-----------------------------	-----------------------------

<b>ATBM - Motivazione dell'attribuzione</b>	analisi stilistica
---	--------------------

## **MT - DATI TECNICI**

<b>MTC - Materia e tecnica</b>	olio su tavola
--------------------------------	----------------

### **MIS - MISURE**

<b>MISA - Altezza</b>	46
-----------------------	----

<b>MISL - Larghezza</b>	37
-------------------------	----

## **CO - CONSERVAZIONE**

### **STC - STATO DI CONSERVAZIONE**

<b>STCC - Stato di conservazione</b>	discreto
<b>DA - DATI ANALITICI</b>	
<b>DES - DESCRIZIONE</b>	
<b>DESI - Codifica Iconclass</b>	11 H (GIOVANNI BATTISTA)
<b>DESS - Indicazioni sul soggetto</b>	Soggetti sacri= santi. Personaggi= San Giovanni Battista. Mezza figura. Oggetti= croce; cartiglio.
<b>NSC - Notizie storico-critiche</b>	L'opera appare incompiuta, soprattutto nella zona in basso.
<b>TU - CONDIZIONE GIURIDICA E VINCOLI</b>	
<b>ACQ - ACQUISIZIONE</b>	
<b>ACQT - Tipo di acquisizione</b>	acquisto
<b>ACQN - Nome</b>	Stato
<b>ACQD - Data acquisizione</b>	1927
<b>CDG - CONDIZIONE GIURIDICA</b>	
<b>CDGG - Indicazione generica</b>	proprietà Stato
<b>CDGS - Indicazione specifica</b>	Ministero per i Beni Culturali e Ambientali
<b>DO - FONTI E DOCUMENTI DI RIFERIMENTO</b>	
<b>FTA - FOTOGRAFIE</b>	
<b>FTAX - Genere</b>	fotografie esistenti
<b>FTAP - Tipo</b>	diapositiva colore
<b>FTAN - Codice identificativo</b>	ICCD 9340
<b>VDS - GESTIONE IMMAGINI</b>	
<b>VDST - Tipo</b>	videodisco
<b>VDSI - Identificazione di volume</b>	Galleria Spada
<b>VDSP - Posizione</b>	32332
<b>CM - COMPILAZIONE</b>	
<b>CMP - COMPILAZIONE</b>	
<b>CMPD - Data</b>	1986
<b>CMPN - Nome compilatore</b>	Cannatà R.
<b>CMPN - Nome compilatore</b>	Vicini M. L.
<b>FUR - Funzionario responsabile</b>	Vicini M. L.
<b>AGG - AGGIORNAMENTO</b>	
<b>AGGD - Data</b>	1997
<b>AGGN - Nome revisore</b>	Economopoulos H.