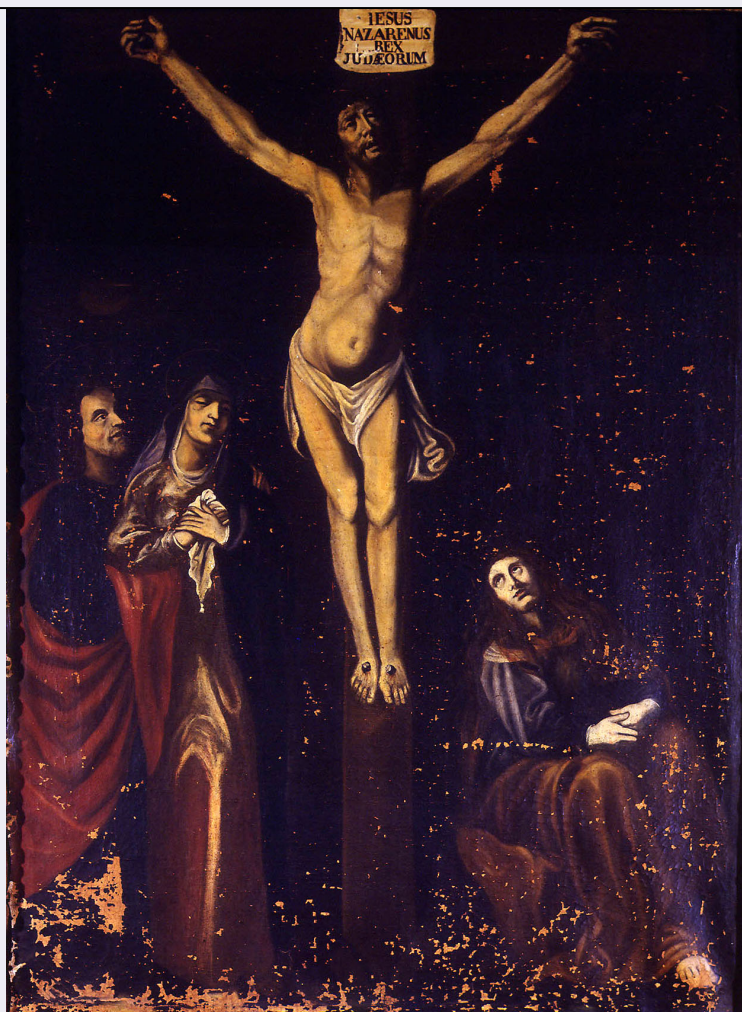


SCHEDA



CD - CODICI

TSK - Tipo di scheda OA

LIR - Livello di ricerca C

NCT - CODICE UNIVOCO

NCTR - Codice regione 12

NCTN - Numero catalogo generale 00199576

ESC - Ente schedatore S50

ECP - Ente competente S50

LC - LOCALIZZAZIONE

PVC - LOCALIZZAZIONE GEOGRAFICO-AMMINISTRATIVA

PVCP - Provincia RM

PVCC - Comune Roma

LDC - COLLOCAZIONE SPECIFICA

LDCT - Tipologia palazzo

LDCN - Denominazione attuale palazzo Spada

LDCM - Denominazione raccolta galleria Spada

LDCS - Specifiche deposito presso il Consiglio di Stato

UB - UBICAZIONE

UBO - Ubicazione originaria	OR
------------------------------------	----

INV - INVENTARIO DI MUSEO O SOPRINTENDENZA

INVN - Numero	215
----------------------	-----

INVD - Data	1925
--------------------	------

LA - ALTRE LOCALIZZAZIONI

TCL - Tipo di Localizzazione	provenienza
-------------------------------------	-------------

PRV - LOCALIZZAZIONE GEOGRAFICO-AMMINISTRATIVA

PRVP - Provincia	RM
-------------------------	----

PRVC - Comune	Roma
----------------------	------

PRC - COLLOCAZIONE SPECIFICA

PRCT - Tipologia	palazzo
-------------------------	---------

PRCD - Denominazione	Palazzo Spada
-----------------------------	---------------

PRCM - Denominazione raccolta	collezione Spada-Veralli
--------------------------------------	--------------------------

PRD - DATA

PRDU - Data uscita	1927
---------------------------	------

OG - OGGETTO**OGT - OGGETTO**

OGTD - Definizione	dipinto
---------------------------	---------

SGT - SOGGETTO

SGTI - Identificazione	crocifissione di Cristo con la Madonna, San Giovanni Evangelista e Santa Maria Maddalena
-------------------------------	--

DT - CRONOLOGIA**DTZ - CRONOLOGIA GENERICA**

DTZG - Secolo	sec. XVII
----------------------	-----------

DTS - CRONOLOGIA SPECIFICA

DTSI - Da	1600
------------------	------

DTSV - Validità	ca.
------------------------	-----

DTSF - A	1699
-----------------	------

DTSL - Validità	ca.
------------------------	-----

DTM - Motivazione cronologia	analisi stilistica
-------------------------------------	--------------------

AU - DEFINIZIONE CULTURALE**ATB - AMBITO CULTURALE**

ATBD - Denominazione	ambito romano
-----------------------------	---------------

ATBM - Motivazione dell'attribuzione	analisi stilistica
---	--------------------

MT - DATI TECNICI

MTC - Materia e tecnica	olio su tela
--------------------------------	--------------

MIS - MISURE

MISA - Altezza	95
-----------------------	----

MISL - Larghezza	130
-------------------------	-----

CO - CONSERVAZIONE

STC - STATO DI CONSERVAZIONE

STCC - Stato di conservazione	buono
--------------------------------------	-------

DA - DATI ANALITICI**DES - DESCRIZIONE**

DESI - Codifica Iconclass	73 D 64 3
----------------------------------	-----------

DESS - Indicazioni sul soggetto	soggetti sacri= Nuovo Testamento. Personaggi= Gesù Cristo, Madonna; Santa Maria Maddalena; San Giovanni Evangelista. Oggetti= croce; cartiglio.
--	---

TU - CONDIZIONE GIURIDICA E VINCOLI**ACQ - ACQUISIZIONE**

ACQT - Tipo di acquisizione	acquisto
------------------------------------	----------

ACQN - Nome	Stato
--------------------	-------

ACQD - Data acquisizione	1927
---------------------------------	------

CDG - CONDIZIONE GIURIDICA

CDGG - Indicazione generica	proprietà Stato
------------------------------------	-----------------

CDGS - Indicazione specifica	Ministero per i Beni Culturali e Ambientali
-------------------------------------	---

DO - FONTI E DOCUMENTI DI RIFERIMENTO**FTA - FOTOGRAFIE**

FTAX - Genere	fotografie esistenti
----------------------	----------------------

FTAP - Tipo	diapositiva colore
--------------------	--------------------

FTAN - Codice identificativo	ICCD 9351
-------------------------------------	-----------

VDS - GESTIONE IMMAGINI

VDST - Tipo	videodisco
--------------------	------------

VDSI - Identificazione di volume	Galleria Spada
---	----------------

VDSP - Posizione	34337
-------------------------	-------

CM - COMPILAZIONE**CMP - COMPILAZIONE**

CMPD - Data	1986
--------------------	------

CMPN - Nome compilatore	Cannatà R.
--------------------------------	------------

CMPN - Nome compilatore	Vicini M. L.
--------------------------------	--------------

FUR - Funzionario responsabile	Vicini M. L.
---------------------------------------	--------------

AGG - AGGIORNAMENTO

AGGD - Data	1997
--------------------	------

AGGN - Nome revisore	Economopoulos H.
-----------------------------	------------------