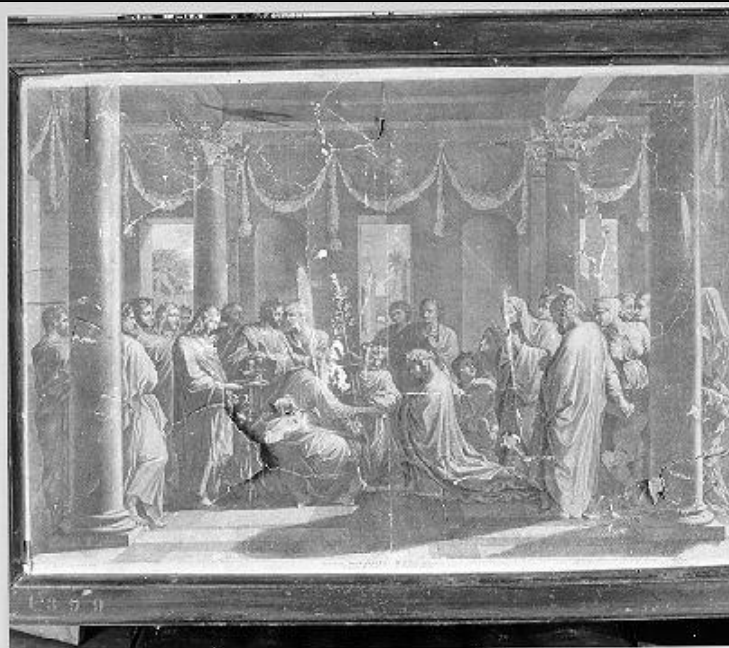


SCHEDA



CD - CODICI

TSK - Tipo di scheda OA

LIR - Livello di ricerca I

NCT - CODICE UNIVOCO

NCTR - Codice regione 09

NCTN - Numero catalogo generale 00390355

ESC - Ente schedatore S39

ECP - Ente competente S39

LC - LOCALIZZAZIONE

PVC - LOCALIZZAZIONE GEOGRAFICO-AMMINISTRATIVA

PVCS - Stato ITALIA

PVCP - Provincia MS

PVCC - Comune Carrara

LDC - COLLOCAZIONE SPECIFICA

LDCT - Tipologia palazzo

LDCQ - Qualificazione accademia

LDCN - Denominazione attuale Accademia di Belle Arti

LDCS - Specifiche magazzini

OG - OGGETTO

OGT - OGGETTO

OGTD - Definizione incisione

SGT - SOGGETTO

SGTI - Identificazione scena religiosa

DT - CRONOLOGIA

DTZ - CRONOLOGIA GENERICA

DTZG - Secolo	sec. XIX
DTZS - Frazione di secolo	metà
AU - DEFINIZIONE CULTURALE	
ATB - AMBITO CULTURALE	
ATBD - Denominazione	incisore francese
MT - DATI TECNICI	
MTC - Materia e tecnica	incisione
MIS - MISURE	
MISA - Altezza	64
MISL - Larghezza	68
CO - CONSERVAZIONE	
STC - STATO DI CONSERVAZIONE	
STCC - Stato di conservazione	pessimo
DA - DATI ANALITICI	
DES - DESCRIZIONE	
DESO - Indicazioni sull'oggetto	Cornice in legno.
ISR - ISCRIZIONI	
ISRC - Classe di appartenenza	documentaria
ISRS - Tecnica di scrittura	a incisione
ISRP - Posizione	in basso, sotto alla scena
NSC - Notizie storico-critiche	si tratta da una scena tratta da un dipinto di Poussin.
TU - CONDIZIONE GIURIDICA E VINCOLI	
CDG - CONDIZIONE GIURIDICA	
CDGG - Indicazione generica	proprietà Stato
CDGS - Indicazione specifica	Ministero Pubblica Istruzione - Accademia di Belle Arti di Carrara
DO - FONTI E DOCUMENTI DI RIFERIMENTO	
FTA - FOTOGRAFIE	
FTAN - Codice identificativo	SBAAAS PI 227649
CM - COMPILAZIONE	
CMP - COMPILAZIONE	
CMPD - Data	1995
CMPN - Nome compilatore	Sisti B.
FUR - Funzionario responsabile	Russo S.
AN - ANNOTAZIONI	
OSS - Osservazioni	Corrisponde al n°1399 del vecchio inventario.