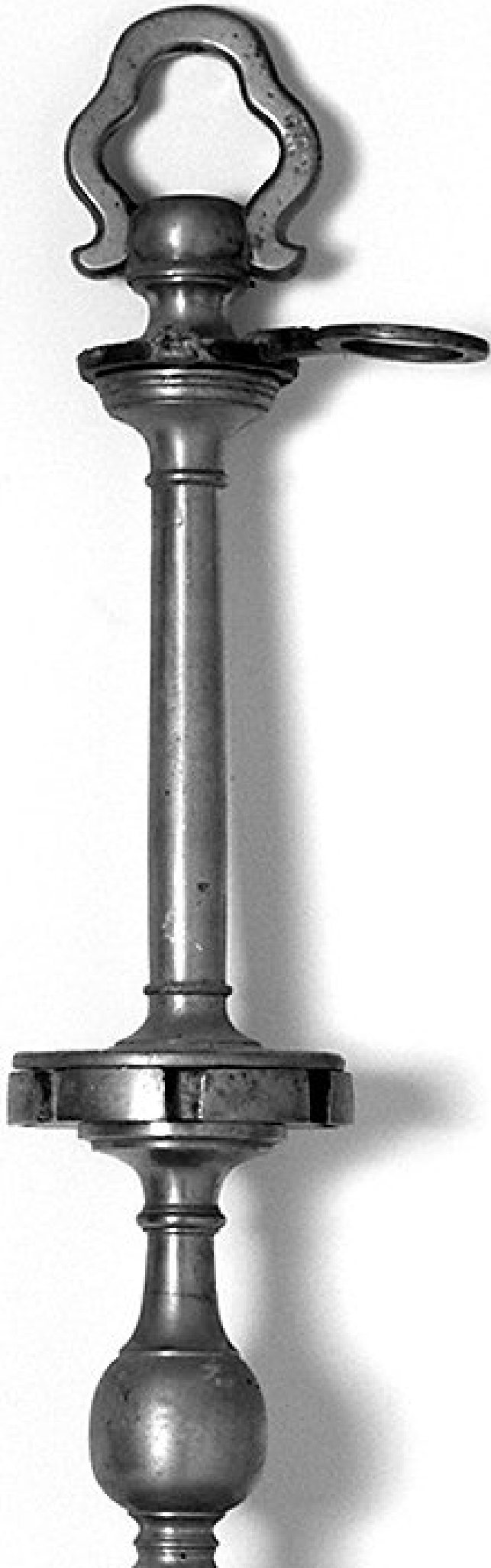


# **SCHEDA**





#### CD - CODICI

|                                 |                 |
|---------------------------------|-----------------|
| TSK - Tipo di scheda            | OA              |
| LIR - Livello di ricerca        | P               |
| <b>NCT - CODICE UNIVOCO</b>     |                 |
| NCTR - Codice regione           | 09              |
| NCTN - Numero catalogo generale | 00500484        |
| ESC - Ente schedatore           | CC18 (L.160/88) |
| ECP - Ente competente           | S39             |

#### LC - LOCALIZZAZIONE

##### PVC - LOCALIZZAZIONE GEOGRAFICO-AMMINISTRATIVA

|                  |         |
|------------------|---------|
| PVCS - Stato     | ITALIA  |
| PVCP - Provincia | LI      |
| PVCC - Comune    | Livorno |

##### LDC - COLLOCAZIONE SPECIFICA

#### LA - ALTRE LOCALIZZAZIONI

##### PRV - LOCALIZZAZIONE GEOGRAFICO-AMMINISTRATIVA

|                  |         |
|------------------|---------|
| PRVP - Provincia | LI      |
| PRVC - Comune    | Livorno |

##### PRC - COLLOCAZIONE SPECIFICA

##### PRD - DATA

|                      |           |
|----------------------|-----------|
| PRDI - Data ingresso | 1834-1835 |
|----------------------|-----------|

|   |  |
|---|--|
| <b>PRDU - Data uscita</b>                   | 1942   |
| <b>OG - OGGETTO</b>                         |  |
| <b>OGT - OGGETTO</b>                        |  |
| <b>OGTD - Definizione</b>                   | ner tamid  |
| <b>OGTV - Identificazione</b>               | frammento  |
| <b>DT - CRONOLOGIA</b>                      |  |
| <b>DTZ - CRONOLOGIA GENERICA</b>            |  |
| <b>DTZG - Secolo</b>                        | sec. XIX   |
| <b>DTS - CRONOLOGIA SPECIFICA</b>           |  |
| <b>DTSI - Da</b>                            | 1834   |
| <b>DTSF - A</b>                             | 1835   |
| <b>DTM - Motivazione cronologia</b>         | iscrizione   |
| <b>AU - DEFINIZIONE CULTURALE</b>           |  |
| <b>ATB - AMBITO CULTURALE</b>               |  |
| <b>ATBD - Denominazione</b>                 | bottega italiana   |
| <b>ATBM - Motivazione dell'attribuzione</b> | analisi stilistica   |
| <b>CMM - COMMITTENZA</b>                    |  |
| <b>CMMN - Nome</b>                          | Shlomo Faggi   |
| <b>CMMD - Data</b>                          | 5595 (1834-1835)   |
| <b>CMMF - Fonte</b>                         | iscrizione   |
| <b>MT - DATI TECNICI</b>                    |  |
| <b>MTC - Materia e tecnica</b>              | ottone a fusione   |
| <b>MIS - MISURE</b>                         |  |
| <b>MISA - Altezza</b>                       | 95   |
| <b>MISR - Mancanza</b>                      | MNR  |
| <b>CO - CONSERVAZIONE</b>                   |  |
| <b>STC - STATO DI CONSERVAZIONE</b>         |  |
| <b>STCC - Stato di conservazione</b>        | cattivo  |
| <b>STCS - Indicazioni specifiche</b>        | la lampada e' allo stato frammentario, perduti i bracci, molto polverosa |
| <b>DA - DATI ANALITICI</b>                  |  |
| <b>ISR - ISCRIZIONI</b>                     |  |
| <b>ISRC - Classe di appartenenza</b>        | documentaria   |
| <b>ISRL - Lingua</b>                        | ebraico  |
| <b>ISRS - Tecnica di scrittura</b>          | a incisione  |
| <b>ISRT - Tipo di caratteri</b>             | caratteri quadrati   |
| <b>ISRP - Posizione</b>                     | sulla parte terminale  |
| <b>ISRI - Trascrizione</b>                  | ðãáú ä"ä ëîø ùîñäéö"ã áø øðàì òàà'ë ùðú áú÷öä                            |
| <b>TU - CONDIZIONE GIURIDICA E VINCOLI</b>  |  |
| <b>CDG - CONDIZIONE GIURIDICA</b>           |  |

**CDGG - Indicazione  
generica**

proprieta' Ente ecclesiastico

## **DO - FONTI E DOCUMENTI DI RIFERIMENTO**

### **FTA - FOTOGRAFIE**

**FTAX - Genere**

fotografie allegate

**FTAP - Tipo**

fotografia b.n.

**FTAN - Codice identificativo**

SBAAAS PI 270795

### **FTA - FOTOGRAFIE**

**FTAX - Genere**

fotografie allegate

**FTAP - Tipo**

fotografia b.n.

### **FTA - FOTOGRAFIE**

**FTAX - Genere**

fotografie allegate

**FTAP - Tipo**

fotografia b.n.

### **FTA - FOTOGRAFIE**

**FTAX - Genere**

fotografie allegate

**FTAP - Tipo**

fotografia b.n.

### **FTA - FOTOGRAFIE**

**FTAX - Genere**

fotografie allegate

**FTAP - Tipo**

fotografia b.n.

## **CM - COMPILAZIONE**

### **CMP - COMPILAZIONE**

**CMPD - Data**

1995

**CMPN - Nome compilatore**

Ciampini L.

**FUR - Funzionario  
responsabile**

Baracchini C.

### **AGG - AGGIORNAMENTO**

**AGGD - Data**

2001

**AGGN - Nome revisore**

ICCD

## **AN - ANNOTAZIONI**