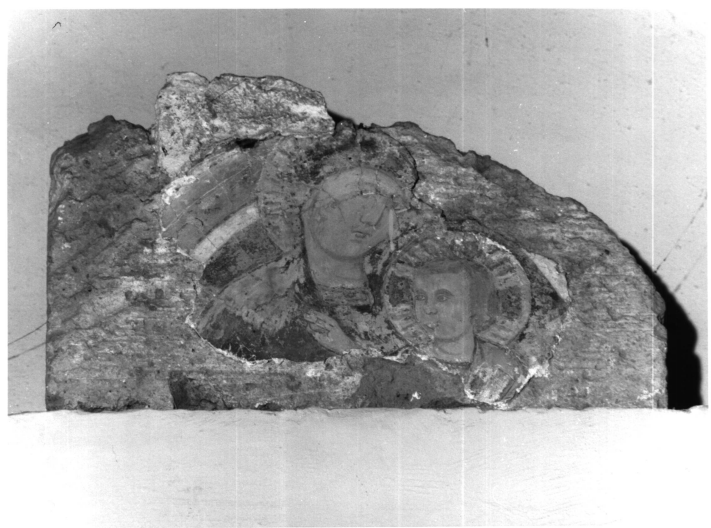


SCHEDA



CD - CODICI

TSK - Tipo di scheda OA

LIR - Livello di ricerca P

NCT - CODICE UNIVOCO

NCTR - Codice regione 12

NCTN - Numero catalogo generale 00263097

ESC - Ente schedatore S50

ECP - Ente competente S50

LC - LOCALIZZAZIONE

PVC - LOCALIZZAZIONE GEOGRAFICO-AMMINISTRATIVA

PVCP - Provincia VT

PVCC - Comune ACQUAPENDENTE

LDC - COLLOCAZIONE SPECIFICA

LDCT - Tipologia CHIESA

LDCQ - Qualificazione CATTEDRALE

LDCN - Denominazione attuale CHIESA DI DEL S. SEPOLCRO

LDCS - Specifiche SOPRA L'INGRESSO SECONDARIO DELLA SACRESTIA

LA - ALTRE LOCALIZZAZIONI

TCL - Tipo di Localizzazione Deposito

PRV - LOCALIZZAZIONE GEOGRAFICO-AMMINISTRATIVA

PRVP - Provincia VI

PRVC - Comune ACQUAPENDENTE

PRVL - Località ACQUAPENDENTE

PRC - COLLOCAZIONE SPECIFICA

PRCT - Tipologia CHIESA

PRCQ - Qualificazione S. MARIA DEL FIORE

PRCS - Specifiche ALTARE MAGGIORE

PRD - DATA

PRDI - Data ingresso 1467

PRDU - Data uscita 1652

OG - OGGETTO**OGT - OGGETTO**

OGTD - Definizione DIPINTO

OGTN - Denominazione
/dedicazione DELLA MADONNA DEL FIORE

QNT - QUANTITA'

QNTN - Numero 1

SGT - SOGGETTO

SGTI - Identificazione MADONNA CON BAMBINO

DT - CRONOLOGIA**DTZ - CRONOLOGIA GENERICA**

DTZG - Secolo SEC. XIV

DTM - Motivazione cronologia ANALISI STILISTICA

AU - DEFINIZIONE CULTURALE**ATB - AMBITO CULTURALE**

ATBD - Denominazione ambito tosco-laziale

MT - DATI TECNICI

MTC - Materia e tecnica AFFRESCO

MIS - MISURE

MISV - Varie COPIA OLIO SU TELA 130X111

MISR - Mancanza MNR

CO - CONSERVAZIONE**STC - STATO DI CONSERVAZIONE**

STCC - Stato di
conservazione CATTIVO

STCS - Indicazioni
specifiche RITOCCHI

DA - DATI ANALITICI**ISR - ISCRIZIONI**

ISRC - Classe di
appartenenza DOCUMENTARIA

ISRL - Lingua LATINO

ISRS - Tecnica di scrittura A PENNELLO

ISRT - Tipo di caratteri CORSIVO

ISRP - Posizione BASE DELLA COPIA

ISRI - Trascrizione VEDI FOTO

TU - CONDIZIONE GIURIDICA E VINCOLI**CDG - CONDIZIONE GIURIDICA**

CDGG - Indicazione
generica PERTINENTE ALLA CHIESA

DO - FONTI E DOCUMENTI DI RIFERIMENTO

FTA - FOTOGRAFIE

FTAX - Genere	Fotografie allegate
----------------------	---------------------

FTA - FOTOGRAFIE

FTAN - Codice identificativo	SBAS RM 4322 SI
-------------------------------------	-----------------

CM - COMPILAZIONE**CMP - COMPILAZIONE**

CMPD - Data	1993
--------------------	------

CMPN - Nome compilatore	CIAI M.
--------------------------------	---------

FUR - Funzionario responsabile	PEDROCCHI A.M.
---------------------------------------	----------------

RVM - TRASCRIZIONE PER MEMORIZZAZIONE

RVMD - Data registrazione	1993
----------------------------------	------

RVMN - Nome revisore	CODA E.
-----------------------------	---------

AGG - AGGIORNAMENTO

AGGD - Data	2001
--------------------	------

AGGN - Nome revisore	ICCD
-----------------------------	------

AN - ANNOTAZIONI

OSS - Osservazioni	OGTI: OPERA ISOLATA
---------------------------	---------------------