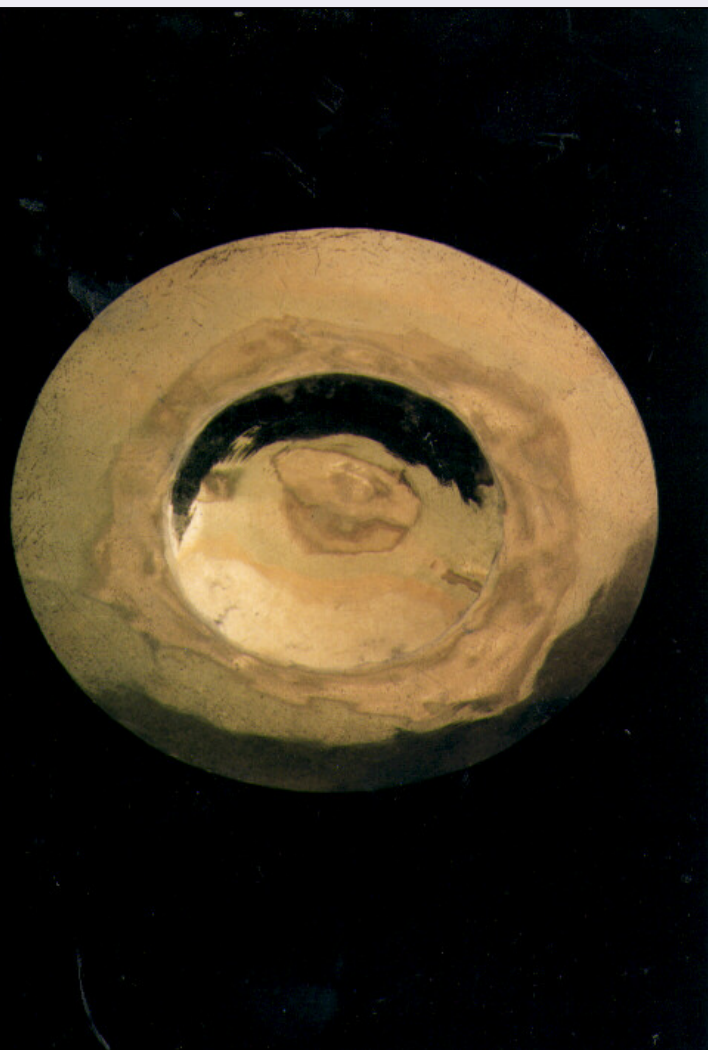


SCHEDA



CD - CODICI

TSK - Tipo di scheda	OA
LIR - Livello di ricerca	I
NCT - CODICE UNIVOCO	
NCTR - Codice regione	13
NCTN - Numero catalogo generale	00092116
ESC - Ente schedatore	C337 (L.160/88)
ECP - Ente competente	C22

LC - LOCALIZZAZIONE

PVC - LOCALIZZAZIONE GEOGRAFICO-AMMINISTRATIVA

PVCP - Provincia	CH
PVCC - Comune	Casalanguida

LDC - COLLOCAZIONE SPECIFICA

OG - OGGETTO

OGT - OGGETTO

OGTD - Definizione	patena
--------------------	--------

DT - CRONOLOGIA

DTZ - CRONOLOGIA GENERICA

DTZG - Secolo	sec. XIX
----------------------	----------

DTS - CRONOLOGIA SPECIFICA

DTSI - Da	1839
------------------	------

DTSV - Validità	post
------------------------	------

DTSF - A	1872
-----------------	------

DTSL - Validità	ante
------------------------	------

DTM - Motivazione cronologia	punzone
-------------------------------------	---------

AU - DEFINIZIONE CULTURALE**ATB - AMBITO CULTURALE**

ATBD - Denominazione	bottega napoletana
-----------------------------	--------------------

ATBM - Motivazione dell'attribuzione	punzone
---	---------

MT - DATI TECNICI

MTC - Materia e tecnica	argento dorato/ sbalzato
--------------------------------	--------------------------

MIS - MISURE

MISD - Diametro	15
------------------------	----

CO - CONSERVAZIONE**STC - STATO DI CONSERVAZIONE**

STCC - Stato di conservazione	discreto
--------------------------------------	----------

DA - DATI ANALITICI**STM - STEMMI, EMBLEMI, MARCHI**

STMC - Classe di appartenenza	punzone
--------------------------------------	---------

STMQ - Qualificazione	bollo di Stato
------------------------------	----------------

STMI - Identificazione	Napoli
-------------------------------	--------

STMU - Quantità	1
------------------------	---

STMP - Posizione	sul retro
-------------------------	-----------

STMD - Descrizione	croce accompagnata dalla lettera N sovrapposta al numero 8
---------------------------	--

TU - CONDIZIONE GIURIDICA E VINCOLI**CDG - CONDIZIONE GIURIDICA**

CDGG - Indicazione generica	proprietà Ente ecclesiastico
------------------------------------	------------------------------

DO - FONTI E DOCUMENTI DI RIFERIMENTO**FTA - FOTOGRAFIE**

FTAX - Genere	fotografie allegate
----------------------	---------------------

FTAP - Tipo	fotografia colore
--------------------	-------------------

FTAN - Codice identificativo	SBAAAS AQ 215802
-------------------------------------	------------------

FTA - FOTOGRAFIE

FTAX - Genere	fotografie allegate
----------------------	---------------------

FTAP - Tipo	fotografia colore
--------------------	-------------------

CM - COMPILAZIONE

CMP - COMPILAZIONE**CMPD - Data**

1995

CMPN - Nome compilatore

Biondi A.

**FUR - Funzionario
responsabile**

De Vecchis V.

AGG - AGGIORNAMENTO**AGGD - Data**

2001

AGGN - Nome revisore

ICCD