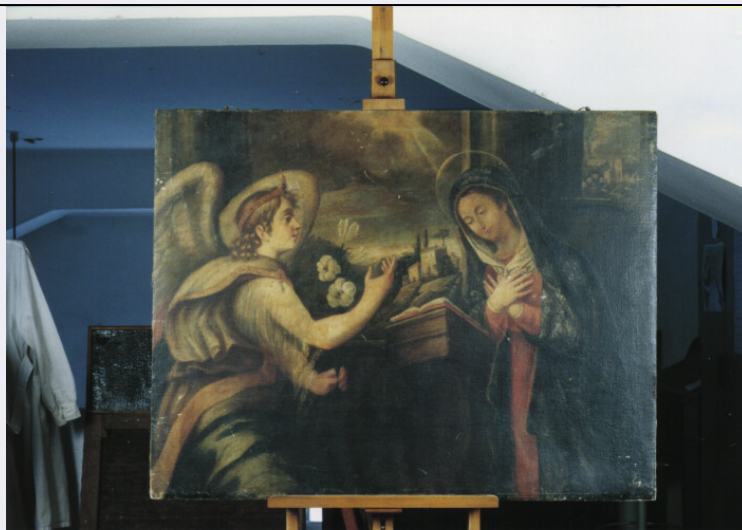


# SCHEDA



## CD - CODICI

TSK - Tipo di scheda	OA
LIR - Livello di ricerca	I
NCT - CODICE UNIVOCO	
NCTR - Codice regione	18
NCTN - Numero catalogo generale	00053952
ESC - Ente schedatore	C337 (L.160/88)
ECP - Ente competente	S14
EPR - Ente proponente	S14

## LC - LOCALIZZAZIONE

### PVC - LOCALIZZAZIONE GEOGRAFICO-AMMINISTRATIVA

PVCP - Provincia	RC
PVCC - Comune	REGGIO CALABRIA

### LDC - COLLOCAZIONE SPECIFICA

LDCM - Denominazione raccolta	MUSEO ARCHEOLOGICO NAZIONALE
LDSC - Specifiche	LABORATORIO DI RESTAURO, SOPPALCO

## UB - UBICAZIONE

### INV - INVENTARIO DI MUSEO O SOPRINTENDENZA

INVN - Numero	1958 C
INVD - Data	1915

## LA - ALTRE LOCALIZZAZIONI

### PRV - LOCALIZZAZIONE GEOGRAFICO-AMMINISTRATIVA

PRVP - Provincia	RC
PRVC - Comune	REGGIO CALABRIA

### PRC - COLLOCAZIONE SPECIFICA

PRCS - Specifiche	1)COLLEZIONE GENOESE; 2) MUSEO CIVICO
-------------------	---------------------------------------

### PRD - DATA

PRDU - Data uscita	1)1909; 2) 1949
OG - OGGETTO	
OGT - OGGETTO	
OGTD - Definizione	DIPINTO
SGT - SOGGETTO	
SGTI - Identificazione	ANGELO ANNUNCIANTE V. ANCHE MADONNA ANNUNCIATA ANNUNCIAZIONE
SGTT - Titolo	ANNUNCIAZIONE
DT - CRONOLOGIA	
DTZ - CRONOLOGIA GENERICA	
DTZG - Secolo	SEC. XVII
DTS - CRONOLOGIA SPECIFICA	
DTSI - Da	1700
DTSF - A	1799
DTM - Motivazione cronologica	ANALISI STILISTICA
AU - DEFINIZIONE CULTURALE	
ATB - AMBITO CULTURALE	
ATBD - Denominazione	AMBITO CALABRESE
MT - DATI TECNICI	
MTC - Materia e tecnica	OLIO SU TELA
MIS - MISURE	
MISA - Altezza	94
MISL - Larghezza	120.1
CO - CONSERVAZIONE	
STC - STATO DI CONSERVAZIONE	
STCC - Stato di conservazione	DISCRETO
STCS - Indicazioni specifiche	CADUTE DI COLORE
TU - CONDIZIONE GIURIDICA E VINCOLI	
CDG - CONDIZIONE GIURIDICA	
CDGG - Indicazione generica	PROPRIETA' ENTE LOCALE
CDGS - Indicazione specifica	COMUNE DI REGGIO CALABRIA
CDGI - Indirizzo	PZ. ITALIA - RC
DO - FONTI E DOCUMENTI DI RIFERIMENTO	
FTA - FOTOGRAFIE	
FTAX - Genere	FOTOGRAFIE ALLEGATE
FTAP - Tipo	FOTOGRAFIA COLORE
FTAN - Codice identificativo	SBAAAS CS 473
CM - COMPILAZIONE	
CMP - COMPILAZIONE	

<b>CMPD - Data</b>	1995
<b>CMPN - Nome compilatore</b>	LOJACONO L.
<b>FUR - Funzionario responsabile</b>	IANNACE R.
<b>AN - ANNOTAZIONI</b>	
<b>OSS - Osservazioni</b>	LE INCONGRUENZE PROSPETTICHE RINVIANO ALL'OPERA DI UN PITTORE DI MODESTE QUALITA'