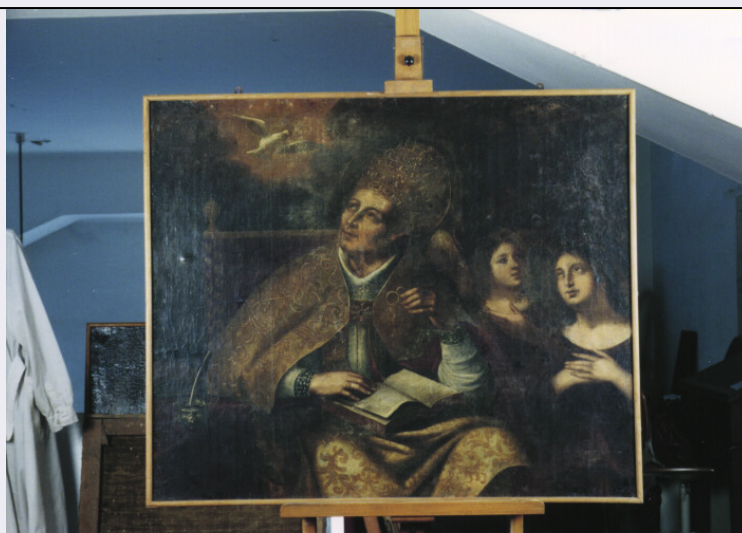


SCHEDA



CD - CODICI

TSK - Tipo di scheda	OA
LIR - Livello di ricerca	I
NCT - CODICE UNIVOCO	
NCTR - Codice regione	18
NCTN - Numero catalogo generale	00053957
ESC - Ente schedatore	C337 (L.160/88)
ECP - Ente competente	S14
EPR - Ente proponente	S14

LC - LOCALIZZAZIONE

PVC - LOCALIZZAZIONE GEOGRAFICO-AMMINISTRATIVA

PVCP - Provincia	RC
PVCC - Comune	REGGIO CALABRIA

LDC - COLLOCAZIONE SPECIFICA

LDCM - Denominazione raccolta	MUSEO ARCHEOLOGICO NAZIONALE
LDCS - Specifiche	LABORATORIO DI RESTAURO, SOPPALCO

UB - UBICAZIONE

INV - INVENTARIO DI MUSEO O SOPRINTENDENZA

INVN - Numero	2031 C
INVD - Data	1915

LA - ALTRE LOCALIZZAZIONI

PRV - LOCALIZZAZIONE GEOGRAFICO-AMMINISTRATIVA

PRVP - Provincia	RC
PRVC - Comune	REGGIO CALABRIA

PRC - COLLOCAZIONE SPECIFICA

PRCS - Specifiche	1)COLLEZIONE MONSOLINO-LAVAGNA-DE BLASIO; 2) MUSEO CIVICO
-------------------	---

PRD - DATA

PRDU - Data uscita	1)1915; 2)1949
OG - OGGETTO	
OGT - OGGETTO	
OGTD - Definizione	DIPINTO
SGT - SOGGETTO	
SGTI - Identificazione	SAN GREGORIO ISPIRATO DALLO SPIRITO SANTO
DT - CRONOLOGIA	
DTZ - CRONOLOGIA GENERICA	
DTZG - Secolo	SEC. XVII
DTS - CRONOLOGIA SPECIFICA	
DTSI - Da	1800
DTSF - A	1899
DTM - Motivazione cronologica	ANALISI STILISTICA
AU - DEFINIZIONE CULTURALE	
ATB - AMBITO CULTURALE	
ATBD - Denominazione	AMBITO MERIDIONALE
MT - DATI TECNICI	
MTC - Materia e tecnica	OLIO SU TELA
MIS - MISURE	
MISA - Altezza	85.8
MISL - Larghezza	102.4
CO - CONSERVAZIONE	
STC - STATO DI CONSERVAZIONE	
STCC - Stato di conservazione	BUONO
DA - DATI ANALITICI	
DES - DESCRIZIONE	
DESS - Indicazioni sul soggetto	IL SANTO, IN ABITI PONTIFICALI, TIENE SULLE GAMBE UN LIBRO APERTO E VOLGELO SGUARDO ALLA COLOMBA DELLO SPIRITO SANTO. A DESTRA SONO DUE ANGELI.
ISR - ISCRIZIONI	
ISRP - Posizione	SUL RETRO DELLA TELA
ISRI - Trascrizione	RESTAURATO DAL / PROF. MICHELE PRESTIPINO DA/ REGGIO CAL. 1959
TU - CONDIZIONE GIURIDICA E VINCOLI	
CDG - CONDIZIONE GIURIDICA	
CDGG - Indicazione generica	PROPRIETA' ENTE LOCALE
CDGS - Indicazione specifica	COMUNE DI REGGIO CALABRIA
CDGI - Indirizzo	PZ. ITALIA - RC
DO - FONTI E DOCUMENTI DI RIFERIMENTO	
FTA - FOTOGRAFIE	

FTAX - Genere	FOTOGRAFIE ALLEGATE
FTAP - Tipo	FOTOGRAFIA COLORE
FTAN - Codice identificativo	SBAAAS CS 478
CM - COMPILAZIONE	
CMP - COMPILAZIONE	
CMPD - Data	1995
CMPN - Nome compilatore	LOJACONO L.
FUR - Funzionario responsabile	IANNACE R.
AN - ANNOTAZIONI	
OSS - Osservazioni	IL NUMERO D'INVENTARIO E' QUELLO ANNOTATO SUL REGISTRO; SULLA CORNICE DELDIPINTO NE E' INDICATO UNO DIVERSO (2023 C)