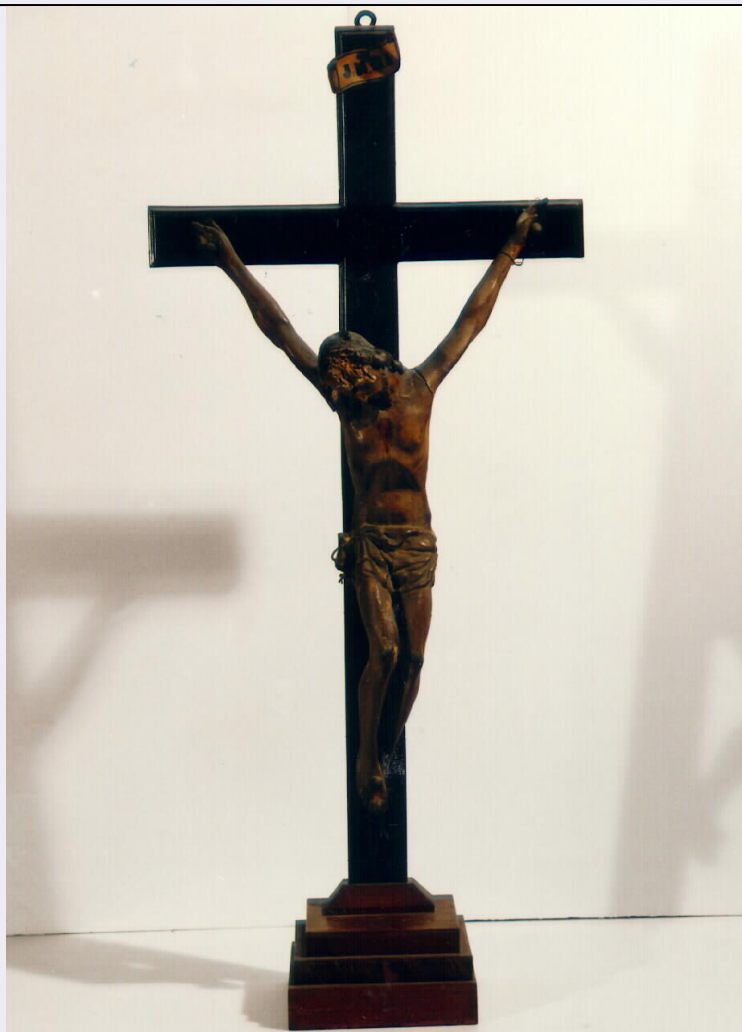


# SCHEDA



## CD - CODICI

TSK - Tipo di scheda	OA
LIR - Livello di ricerca	P
NCT - CODICE UNIVOCO	
NCTR - Codice regione	19
NCTN - Numero catalogo generale	00116615
ESC - Ente schedatore	C243 (L. 160/88)
ECP - Ente competente	S88

## LC - LOCALIZZAZIONE

### PVC - LOCALIZZAZIONE GEOGRAFICO-AMMINISTRATIVA

PVCP - Provincia	PA
PVCC - Comune	Palermo

### LDC - COLLOCAZIONE SPECIFICA

## OG - OGGETTO

### OGT - OGGETTO

OGTD - Definizione	croce d'altare
--------------------	----------------

## DT - CRONOLOGIA

**DTZ - CRONOLOGIA GENERICA****DTZG - Secolo** sec. XIX**DTZS - Frazione di secolo** Seconda metà**DTS - CRONOLOGIA SPECIFICA****DTSI - Da** 1850**DTSF - A** 1899**DTM - Motivazione cronologica** analisi stilistica**AU - DEFINIZIONE CULTURALE****ATB - AMBITO CULTURALE****ATBD - Denominazione** produzione siciliana**MT - DATI TECNICI****MTC - Materia e tecnica** legno dipinto**MIS - MISURE****MISA - Altezza** 104**MISL - Larghezza** 46**MISV - Varie** altezza base 12**CO - CONSERVAZIONE****STC - STATO DI CONSERVAZIONE****STCC - Stato di conservazione** cattivo**STCS - Indicazioni specifiche** Deterioramento dovuto ad aggressioni di organismi xilofagi**DA - DATI ANALITICI****ISR - ISCRIZIONI****ISRC - Classe di appartenenza** sacra**ISRL - Lingua** latino**ISRS - Tecnica di scrittura** a penna**ISRT - Tipo di caratteri** lettere a stampatello**ISRI - Trascrizione** J(esus) N(azarenus) R(ex) J(udeorum)**TU - CONDIZIONE GIURIDICA E VINCOLI****CDG - CONDIZIONE GIURIDICA****CDGG - Indicazione generica** proprieta' Ente ecclesiastico**DO - FONTI E DOCUMENTI DI RIFERIMENTO****FTA - FOTOGRAFIE****FTAX - Genere** fotografie allegate**FTAP - Tipo** fotografia colore**FTAN - Codice identificativo** C243 (L. 160/88) 00014201**CM - COMPILAZIONE****CMP - COMPILAZIONE****CMPD - Data** 1994**CMPN - Nome compilatore** Basirico' D.

<b>CMPN - Nome compilatore</b>	Forte G.
<b>CMPN - Nome compilatore</b>	Rubbio V.
<b>CMPN - Nome compilatore</b>	Zoric' V.
<b>FUR - Funzionario responsabile</b>	Davi' G.
<b>AN - ANNOTAZIONI</b>	