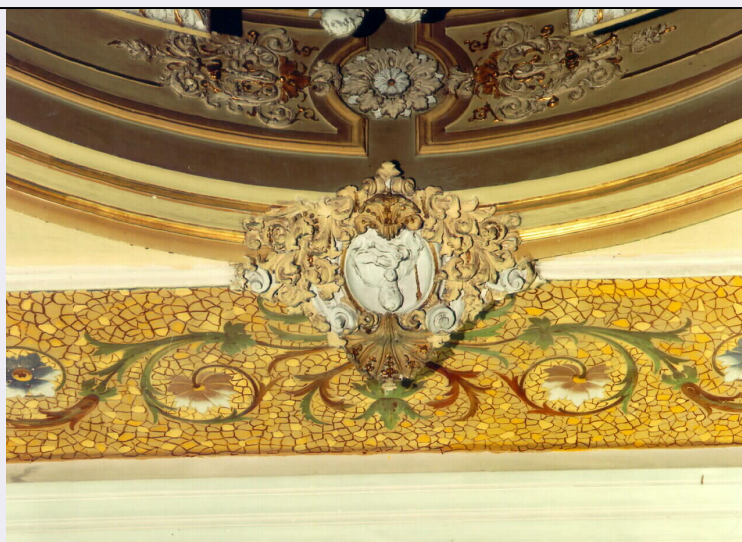


SCHEDA



CD - CODICI

TSK - Tipo di scheda	OA
LIR - Livello di ricerca	P
NCT - CODICE UNIVOCO	
NCTR - Codice regione	19
NCTN - Numero catalogo generale	00116637
ESC - Ente schedatore	C243 (L. 160/88)
ECP - Ente competente	S88

LC - LOCALIZZAZIONE

PVC - LOCALIZZAZIONE GEOGRAFICO-AMMINISTRATIVA

PVCP - Provincia	PA
PVCC - Comune	Bagheria

LDC - COLLOCAZIONE SPECIFICA

UB - UBICAZIONE

UBO - Ubicazione originaria	OR
-----------------------------	----

OG - OGGETTO

OGT - OGGETTO

OGTD - Definizione	rilievo
--------------------	---------

DT - CRONOLOGIA

DTZ - CRONOLOGIA GENERICA

DTZG - Secolo	sec. XIX
DTZS - Frazione di secolo	Prima metà

DTS - CRONOLOGIA SPECIFICA

DTSI - Da	1800
DTSF - A	1849
DTM - Motivazione cronologica	analisi stilistica

AU - DEFINIZIONE CULTURALE

ATB - AMBITO CULTURALE

ATBD - Denominazione	ambito siciliano
-----------------------------	------------------

MT - DATI TECNICI

MTC - Materia e tecnica	stucco dipinto/ modellato
--------------------------------	---------------------------

MIS - MISURE

MISR - Mancanza	MNR
------------------------	-----

CO - CONSERVAZIONE**STC - STATO DI CONSERVAZIONE**

STCC - Stato di conservazione	discreto
--------------------------------------	----------

DA - DATI ANALITICI**DES - DESCRIZIONE**

DESO - Indicazioni sull'oggetto	Medaglione con San Giuseppe e Gesu' Bambino tra volute, conchiglie ed elementi fitomorfi
--	--

TU - CONDIZIONE GIURIDICA E VINCOLI**CDG - CONDIZIONE GIURIDICA**

CDGG - Indicazione generica	proprieta' Ente ecclesiastico
------------------------------------	-------------------------------

DO - FONTI E DOCUMENTI DI RIFERIMENTO**FTA - FOTOGRAFIE**

FTAX - Genere	fotografie allegate
----------------------	---------------------

FTAP - Tipo	fotografia colore
--------------------	-------------------

FTAN - Codice identificativo	C243 (L. 160/88) 00043901
-------------------------------------	---------------------------

CM - COMPILAZIONE**CMP - COMPILAZIONE**

CMPD - Data	1994
--------------------	------

CMPN - Nome compilatore	Lo Giudice S.
--------------------------------	---------------

CMPN - Nome compilatore	Maltese A.
--------------------------------	------------

CMPN - Nome compilatore	Mineo F.
--------------------------------	----------

CMPN - Nome compilatore	Ruvolo U.
--------------------------------	-----------

FUR - Funzionario responsabile	Davi' G.
---------------------------------------	----------

AGG - AGGIORNAMENTO

AGGD - Data	2001
--------------------	------

AGGN - Nome revisore	ICCD
-----------------------------	------