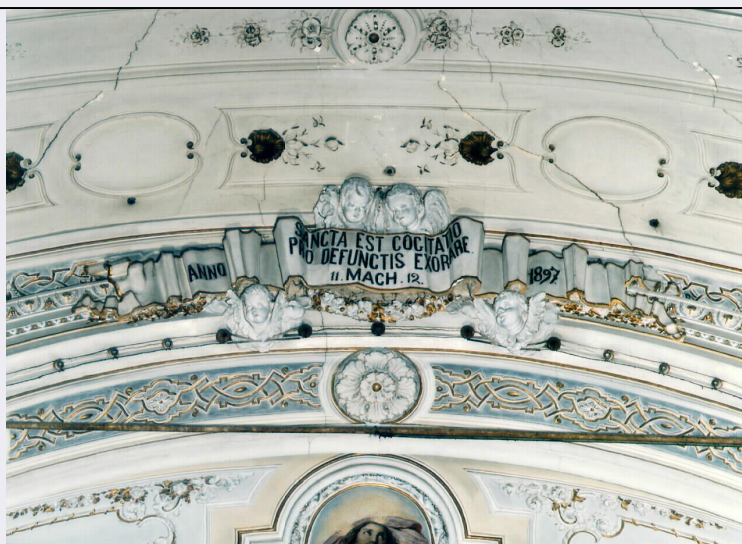


SCHEDA



CD - CODICI

TSK - Tipo di scheda	OA
LIR - Livello di ricerca	P
NCT - CODICE UNIVOCO	
NCTR - Codice regione	19
NCTN - Numero catalogo generale	00116698
ESC - Ente schedatore	C243 (L. 160/88)
ECP - Ente competente	S88

LC - LOCALIZZAZIONE

PVC - LOCALIZZAZIONE GEOGRAFICO-AMMINISTRATIVA

PVCP - Provincia	PA
PVCC - Comune	Bagheria

LDC - COLLOCAZIONE SPECIFICA

UB - UBICAZIONE

UBO - Ubicazione originaria	OR
-----------------------------	----

OG - OGGETTO

OGT - OGGETTO

OGTD - Definizione	rilievo
--------------------	---------

DT - CRONOLOGIA

DTZ - CRONOLOGIA GENERICA

DTZG - Secolo	sec. XIX
---------------	----------

DTS - CRONOLOGIA SPECIFICA

DTSI - Da	1897
DTSF - A	1897
DTM - Motivazione cronologica	data

AU - DEFINIZIONE CULTURALE

ATB - AMBITO CULTURALE

ATBD - Denominazione	ambito siciliano
MT - DATI TECNICI	
MTC - Materia e tecnica	stucco modellato/ dipinto/ dorato
MIS - MISURE	
MISR - Mancanza	MNR
CO - CONSERVAZIONE	
STC - STATO DI CONSERVAZIONE	
STCC - Stato di conservazione	buono
DA - DATI ANALITICI	
DES - DESCRIZIONE	
DESO - Indicazioni sull'oggetto	Cartiglio recante iscrizione tra cherubini
ISR - ISCRIZIONI	
ISRC - Classe di appartenenza	sacra
ISRL - Lingua	latino
ISRS - Tecnica di scrittura	a pennello
ISRT - Tipo di caratteri	lettere capitali
ISRP - Posizione	cartiglio
ISRI - Trascrizione	Santa est coctatio / pro defunctis exorare / II. Mach. 12. Anno 1897
TU - CONDIZIONE GIURIDICA E VINCOLI	
CDG - CONDIZIONE GIURIDICA	
CDGG - Indicazione generica	proprieta' Ente ecclesiastico
DO - FONTI E DOCUMENTI DI RIFERIMENTO	
FTA - FOTOGRAFIE	
FTAX - Genere	fotografie allegate
FTAP - Tipo	fotografia colore
FTAN - Codice identificativo	C243 (L. 160/88) 00014804
CM - COMPILAZIONE	
CMP - COMPILAZIONE	
CMPD - Data	1994
CMPN - Nome compilatore	Basirico' D.
CMPN - Nome compilatore	Forte G.
CMPN - Nome compilatore	Rubbio V.
CMPN - Nome compilatore	Zoric' V.
FUR - Funzionario responsabile	Davi' G.