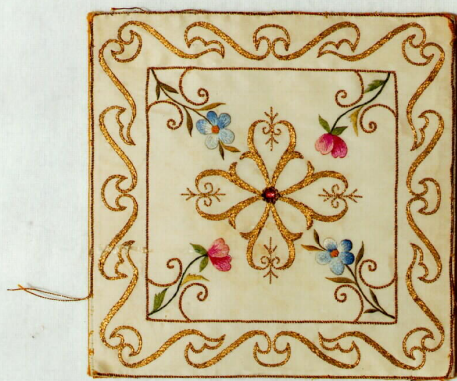


SCHEDA



CD - CODICI

TSK - Tipo di scheda	OA
LIR - Livello di ricerca	P
NCT - CODICE UNIVOCO	
NCTR - Codice regione	19
NCTN - Numero catalogo generale	00117103
ESC - Ente schedatore	C243 (L. 160/88)
ECP - Ente competente	S86

RV - GERARCHIA

LC - LOCALIZZAZIONE

PVC - LOCALIZZAZIONE GEOGRAFICO-AMMINISTRATIVA

PVCP - Provincia	CT
PVCC - Comune	Adrano

LDC - COLLOCAZIONE SPECIFICA

OG - OGGETTO

OGT - OGGETTO

OGTD - Definizione	borsa
--------------------	-------

DT - CRONOLOGIA

DTZ - CRONOLOGIA GENERICA

DTZG - Secolo	sec. XIX
DTZS - Frazione di secolo	fine

DTS - CRONOLOGIA SPECIFICA

DTSI - Da	1890
DTSF - A	1899
DTM - Motivazione cronologica	analisi stilistica

AU - DEFINIZIONE CULTURALE

ATB - AMBITO CULTURALE

ATBD - Denominazione	manifattura siciliana
MT - DATI TECNICI	
MTC - Materia e tecnica	gros de Tours di seta ricamato in filo di cotone policromo
MTC - Materia e tecnica	filo dorato
MTC - Materia e tecnica	laminetta dorata
MTC - Materia e tecnica	seta marezzata
MTC - Materia e tecnica	lino
MIS - MISURE	
MISA - Altezza	23
MISL - Larghezza	23
CO - CONSERVAZIONE	
STC - STATO DI CONSERVAZIONE	
STCC - Stato di conservazione	discreto
STCS - Indicazioni specifiche	Sfilacciature
DA - DATI ANALITICI	
DES - DESCRIZIONE	
DESO - Indicazioni sull'oggetto	Piatto anteriore in tessuto in gros de Tours di seta avorio ricamato in filo di cotone policromo, filo e laminetta dorati, a motivi floreali e fitomorfi, con applicazioni di vetro colorato. Piatto posteriore in seta marezzata
TU - CONDIZIONE GIURIDICA E VINCOLI	
CDG - CONDIZIONE GIURIDICA	
CDGG - Indicazione generica	proprietà Ente ecclesiastico
DO - FONTI E DOCUMENTI DI RIFERIMENTO	
FTA - FOTOGRAFIE	
FTAX - Genere	fotografie allegate
FTAP - Tipo	fotografia colore
FTAN - Codice identificativo	C243 (L. 160/88) 00060110
CM - COMPILAZIONE	
CMP - COMPILAZIONE	
CMPD - Data	1994
CM PN - Nome compilatore	Brunno D.
CM PN - Nome compilatore	Casella M.
CM PN - Nome compilatore	Incastrone F.
CM PN - Nome compilatore	Scarcella M.
FUR - Funzionario responsabile	Pecora M. L.