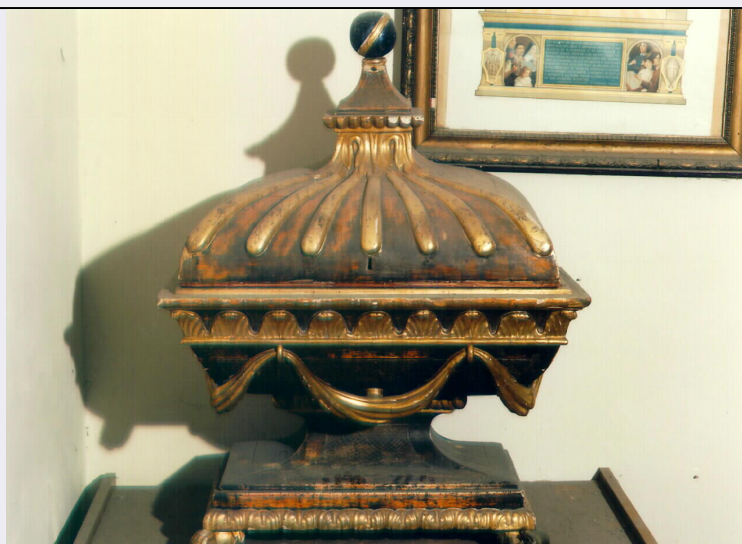


SCHEDA



CD - CODICI

TSK - Tipo di scheda	OA
LIR - Livello di ricerca	P
NCT - CODICE UNIVOCO	
NCTR - Codice regione	19
NCTN - Numero catalogo generale	00117121
ESC - Ente schedatore	C243 (L. 160/88)
ECP - Ente competente	SA5

LC - LOCALIZZAZIONE

PVC - LOCALIZZAZIONE GEOGRAFICO-AMMINISTRATIVA

PVCP - Provincia	RG
PVCC - Comune	Ragusa

LDC - COLLOCAZIONE SPECIFICA

OG - OGGETTO

OGT - OGGETTO

OGTD - Definizione	repositorio
--------------------	-------------

DT - CRONOLOGIA

DTZ - CRONOLOGIA GENERICA

DTZG - Secolo	sec. XIX
---------------	----------

DTS - CRONOLOGIA SPECIFICA

DTSI - Da	1800
-----------	------

DTSF - A	1899
----------	------

DTM - Motivazione cronologica	analisi stilistica
-------------------------------	--------------------

AU - DEFINIZIONE CULTURALE

ATB - AMBITO CULTURALE

ATBD - Denominazione	produzione siciliana
----------------------	----------------------

MT - DATI TECNICI

MTC - Materia e tecnica	legno intagliato/ scolpito/ tornito/ dipinto
MIS - MISURE	
MISA - Altezza	75
MISL - Larghezza	63
MISP - Profondità	39
CO - CONSERVAZIONE	
STC - STATO DI CONSERVAZIONE	
STCC - Stato di conservazione	discreto
STCS - Indicazioni specifiche	Mancanza di parti, tarlature e cadute di colore
DA - DATI ANALITICI	
DES - DESCRIZIONE	
DESO - Indicazioni sull'oggetto	Zoccolo: gradinato su piedini fitomorfi. Fianchi: a sezione trapezoidale. Coperchio: a sviluppo troncopiramidale con globo imperiale apicale. Decorazioni: fogliette nello zoccolo; festoni e foglie d'acanto nei fianchi; baccelli e godronatura nel coperchio
TU - CONDIZIONE GIURIDICA E VINCOLI	
CDG - CONDIZIONE GIURIDICA	
CDGG - Indicazione generica	proprietà Ente ecclesiastico
DO - FONTI E DOCUMENTI DI RIFERIMENTO	
FTA - FOTOGRAFIE	
FTAX - Genere	fotografie allegate
FTAP - Tipo	fotografia colore
FTAN - Codice identificativo	C243 (L. 160/88) 00166602
CM - COMPILAZIONE	
CMP - COMPILAZIONE	
CMPD - Data	1994
CMPN - Nome compilatore	Lo Monaco R.
CMPN - Nome compilatore	Messina F.
CMPN - Nome compilatore	Poidomani G.
CMPN - Nome compilatore	Spampinato C.
FUR - Funzionario responsabile	Barbera G.