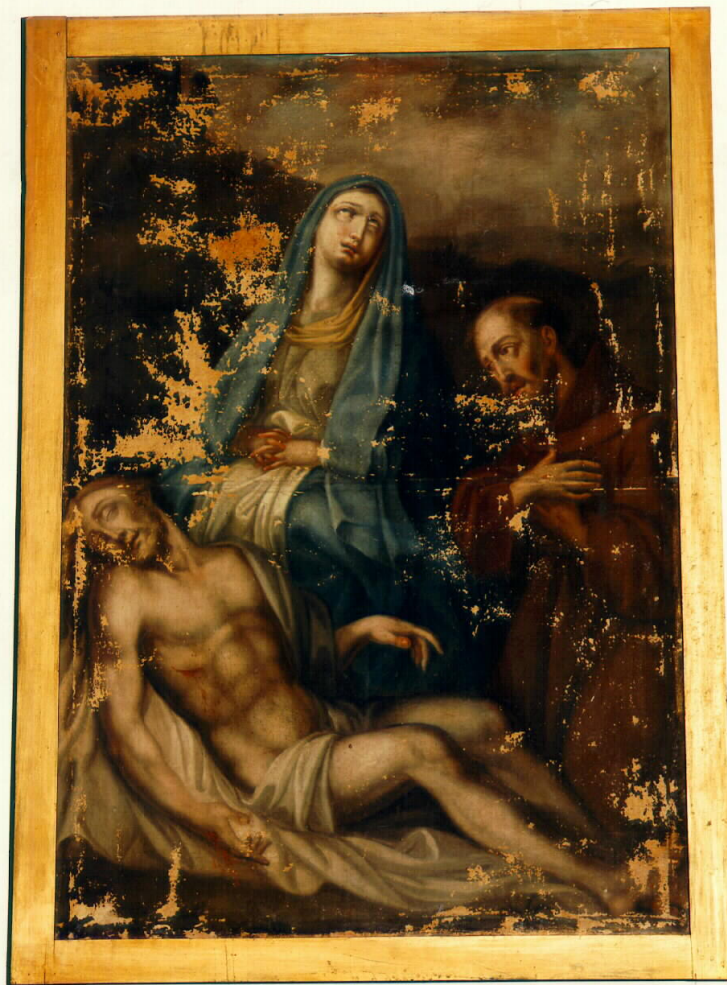


# SCHEDA



## CD - CODICI

|                                 |                  |
|---------------------------------|------------------|
| TSK - Tipo di scheda            | OA               |
| LIR - Livello di ricerca        | P                |
| NCT - CODICE UNIVOCO            |                  |
| NCTR - Codice regione           | 19               |
| NCTN - Numero catalogo generale | 00117493         |
| ESC - Ente schedatore           | C243 (L. 160/88) |
| ECP - Ente competente           | S89              |

## LC - LOCALIZZAZIONE

### PVC - LOCALIZZAZIONE GEOGRAFICO-AMMINISTRATIVA

|                  |       |
|------------------|-------|
| PVCP - Provincia | SR    |
| PVCC - Comune    | Ferla |

### LDC - COLLOCAZIONE SPECIFICA

## OG - OGGETTO

### OGT - OGGETTO

|                    |         |
|--------------------|---------|
| OGTD - Definizione | dipinto |
|--------------------|---------|

### SGT - SOGGETTO

|  |  |
|--|--|
| <b>SGTI - Identificazione</b>                | compianto sul Cristo morto con San Francesco d'Assisi  |
| <b>DT - CRONOLOGIA</b>                       |  |
| <b>DTZ - CRONOLOGIA GENERICA</b>             |  |
| <b>DTZG - Secolo</b>                         | sec. XIX   |
| <b>DTS - CRONOLOGIA SPECIFICA</b>            |  |
| <b>DTSI - Da</b>                             | 1816   |
| <b>DTSF - A</b>                              | 1816   |
| <b>DTM - Motivazione cronologica</b>         | data   |
| <b>AU - DEFINIZIONE CULTURALE</b>            |  |
| <b>ATB - AMBITO CULTURALE</b>                |  |
| <b>ATBD - Denominazione</b>                  | ambito siciliano   |
| <b>MT - DATI TECNICI</b>                     |  |
| <b>MTC - Materia e tecnica</b>               | olio su tela   |
| <b>MIS - MISURE</b>                          |  |
| <b>MISA - Altezza</b>                        | 127  |
| <b>MISL - Larghezza</b>                      | 88   |
| <b>FRM - Formato</b>                         | rettangolare   |
| <b>CO - CONSERVAZIONE</b>                    |  |
| <b>STC - STATO DI CONSERVAZIONE</b>          |  |
| <b>STCC - Stato di conservazione</b>         | cattivo  |
| <b>STCS - Indicazioni specifiche</b>         | Craquelure e lacune  |
| <b>DA - DATI ANALITICI</b>                   |  |
| <b>DES - DESCRIZIONE</b>                     |  |
| <b>DESS - Indicazioni sul soggetto</b>       | Personaggi: Madonna; Cristo; S. Francesco d'Assisi. Attributi: (S. Francesco d'Assisi) stimate |
| <b>ISR - ISCRIZIONI</b>                      |  |
| <b>ISRC - Classe di appartenenza</b>         | documentaria   |
| <b>ISRS - Tecnica di scrittura</b>           | a pennello   |
| <b>ISRT - Tipo di caratteri</b>              | corsivo  |
| <b>ISRP - Posizione</b>                      | in basso, lato sinistro  |
| <b>ISRI - Trascrizione</b>                   | [---]ccaro 1816  |
| <b>TU - CONDIZIONE GIURIDICA E VINCOLI</b>   |  |
| <b>CDG - CONDIZIONE GIURIDICA</b>            |  |
| <b>CDGG - Indicazione generica</b>           | proprieta' Ente ecclesiastico  |
| <b>DO - FONTI E DOCUMENTI DI RIFERIMENTO</b> |  |
| <b>FTA - FOTOGRAFIE</b>                      |  |
| <b>FTAX - Genere</b>                         | fotografie allegate  |
| <b>FTAP - Tipo</b>                           | fotografia colore  |
| <b>FTAN - Codice identificativo</b>          | C243 (L. 160/88) 00024303  |

**SK - RIFERIMENTO ALTRE SCHEDE****RSE - ALTRE SCHEDE**

|                                     |                                    |
|-------------------------------------|------------------------------------|
| <b>RSER - Riferimento argomento</b> | scheda contenitore                 |
| <b>RSET - Tipo di scheda</b>        | A                                  |
| <b>RSED - Data</b>                  | 1992                               |
| <b>RSEN - Compilatori</b>           | Agnone L./ Calandra M./ Campisi M. |

**CM - COMPILAZIONE****CMP - COMPILAZIONE**

|                                       |              |
|---------------------------------------|--------------|
| <b>CMPD - Data</b>                    | 1994         |
| <b>CMPN - Nome compilatore</b>        | Meli F.      |
| <b>CMPN - Nome compilatore</b>        | Panuzzo I.   |
| <b>CMPN - Nome compilatore</b>        | Petrone M.   |
| <b>CMPN - Nome compilatore</b>        | Puglisi C.   |
| <b>CMPN - Nome compilatore</b>        | Tiralongo P. |
| <b>FUR - Funzionario responsabile</b> | Barbera G.   |