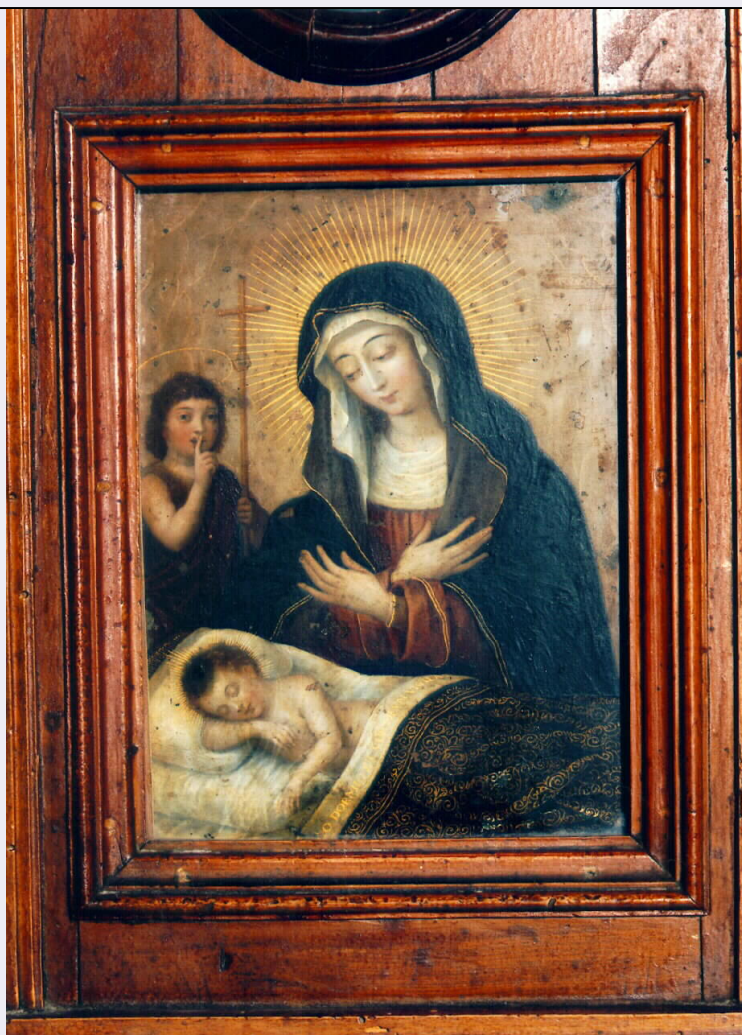


SCHEDA



CD - CODICI

TSK - Tipo di scheda	OA
LIR - Livello di ricerca	P
NCT - CODICE UNIVOCO	
NCTR - Codice regione	19
NCTN - Numero catalogo generale	00117788
ESC - Ente schedatore	C243 (L. 160/88)
ECP - Ente competente	S86

RV - GERARCHIA

LC - LOCALIZZAZIONE

PVC - LOCALIZZAZIONE GEOGRAFICO-AMMINISTRATIVA

PVCP - Provincia	CT
PVCC - Comune	Licodia Eubea

LDC - COLLOCAZIONE SPECIFICA

OG - OGGETTO

OGT - OGGETTO

OGTD - Definizione	dipinto
--------------------	---------

SGT - SOGGETTO**SGTI - Identificazione**

Madonna in adorazione del Bambino e San Giovanni Battista

DT - CRONOLOGIA**DTZ - CRONOLOGIA GENERICA****DTZG - Secolo**

sec. XVIII

DTZS - Frazione di secolo

Seconda metà

DTS - CRONOLOGIA SPECIFICA**DTSI - Da**

1750

DTSF - A

1799

DTM - Motivazione cronologica

analisi stilistica

AU - DEFINIZIONE CULTURALE**ATB - AMBITO CULTURALE****ATBD - Denominazione**

ambito siciliano

MT - DATI TECNICI**MTC - Materia e tecnica**

lamina di rame dipinta

MIS - MISURE**MISA - Altezza**

22

MISL - Larghezza

16

FRM - Formato

rettangolare

CO - CONSERVAZIONE**STC - STATO DI CONSERVAZIONE****STCC - Stato di conservazione**

discreto

STCS - Indicazioni specifiche

Cadute di colore

DA - DATI ANALITICI**DES - DESCRIZIONE****DESS - Indicazioni sul soggetto**

Personaggi: Madonna; Gesu' Bambino; S. Giovanni Battista. Attributi: (S. Giovanni Battista) croce

ISR - ISCRIZIONI**ISRC - Classe di appartenenza**

sacra

ISRL - Lingua

latino

ISRS - Tecnica di scrittura

a pennello

ISRT - Tipo di caratteri

lettere capitali

ISRP - Posizione

lenzuolo: bordo

ISRI - Trascrizione

Ego dormio et cor meu vigila

TU - CONDIZIONE GIURIDICA E VINCOLI**CDG - CONDIZIONE GIURIDICA****CDGG - Indicazione generica**

proprietà Ente ecclesiastico

DO - FONTI E DOCUMENTI DI RIFERIMENTO**FTA - FOTOGRAFIE**

FTAX - Genere	fotografie allegate
FTAP - Tipo	fotografia colore
FTAN - Codice identificativo	C243 (L. 160/88) 00057910
CM - COMPILAZIONE	
CMP - COMPILAZIONE	
CMPD - Data	1994
CMPN - Nome compilatore	Meli F.
CMPN - Nome compilatore	Panuzzo I.
CMPN - Nome compilatore	Petrone M.
CMPN - Nome compilatore	Tiralongo P.
FUR - Funzionario responsabile	Pecora M. L.