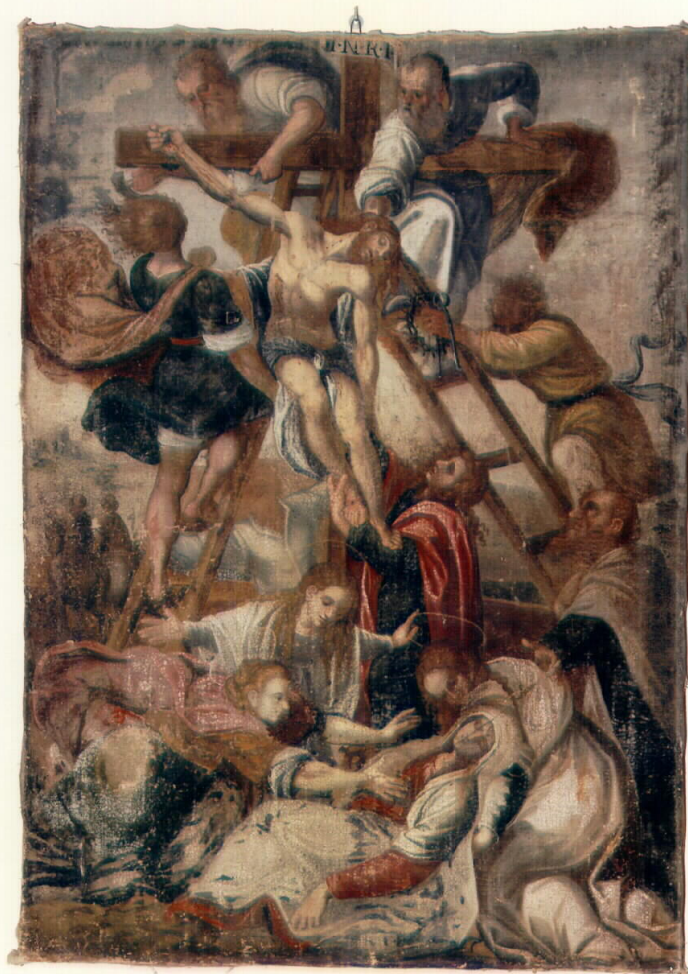


# SCHEDA



## CD - CODICI

TSK - Tipo di scheda	OA
LIR - Livello di ricerca	P
NCT - CODICE UNIVOCO	
NCTR - Codice regione	19
NCTN - Numero catalogo generale	00117816
ESC - Ente schedatore	C243 (L. 160/88)
ECP - Ente competente	S92

## LC - LOCALIZZAZIONE

### PVC - LOCALIZZAZIONE GEOGRAFICO-AMMINISTRATIVA

PVCP - Provincia	EN
PVCC - Comune	Calascibetta

### LDC - COLLOCAZIONE SPECIFICA

## OG - OGGETTO

### OGT - OGGETTO

OGTD - Definizione	dipinto
--------------------	---------

### SGT - SOGGETTO

<b>SGTI - Identificazione</b>	deposizione di Cristo dalla croce
<b>DT - CRONOLOGIA</b>	
<b>DTZ - CRONOLOGIA GENERICA</b>	
<b>DTZG - Secolo</b>	sec. XVI
<b>DTZS - Frazione di secolo</b>	Prima metà
<b>DTS - CRONOLOGIA SPECIFICA</b>	
<b>DTSI - Da</b>	1500
<b>DTSF - A</b>	1549
<b>DTM - Motivazione cronologica</b>	analisi stilistica
<b>AU - DEFINIZIONE CULTURALE</b>	
<b>ATB - AMBITO CULTURALE</b>	
<b>ATBD - Denominazione</b>	ambito siciliano
<b>MT - DATI TECNICI</b>	
<b>MTC - Materia e tecnica</b>	olio su tela
<b>MIS - MISURE</b>	
<b>MISA - Altezza</b>	117
<b>MISL - Larghezza</b>	84
<b>FRM - Formato</b>	rettangolare
<b>CO - CONSERVAZIONE</b>	
<b>STC - STATO DI CONSERVAZIONE</b>	
<b>STCC - Stato di conservazione</b>	mediocre
<b>STCS - Indicazioni specifiche</b>	Strappi, craquelure, cadute di colore, allentamento della tela e alterazione delle vernici
<b>DA - DATI ANALITICI</b>	
<b>DES - DESCRIZIONE</b>	
<b>DESS - Indicazioni sul soggetto</b>	Personaggi: Cristo; Madonna; S. Giovanni evangelista. Figure: pie donne; figure maschili. Simboli della passione: scale; croce; corona di spine; tenaglia
<b>ISR - ISCRIZIONI</b>	
<b>ISRC - Classe di appartenenza</b>	sacra
<b>ISRL - Lingua</b>	latino
<b>ISRS - Tecnica di scrittura</b>	a pennello
<b>ISRT - Tipo di caratteri</b>	lettere capitali
<b>ISRP - Posizione</b>	cartiglio
<b>ISRI - Trascrizione</b>	INRI
<b>NSC - Notizie storico-critiche</b>	L'iconografia e i caratteri stilistici del dipinto ne riconducono la datazione alla seconda metà' del secolo XVI
<b>TU - CONDIZIONE GIURIDICA E VINCOLI</b>	
<b>CDG - CONDIZIONE GIURIDICA</b>	
<b>CDGG - Indicazione generica</b>	proprietà' Ente ecclesiastico
<b>DO - FONTI E DOCUMENTI DI RIFERIMENTO</b>	

**FTA - FOTOGRAFIE**

<b>FTAX - Genere</b>	fotografie allegate
<b>FTAP - Tipo</b>	fotografia colore
<b>FTAN - Codice identificativo</b>	C243 (L. 160/88) 00170405

**CM - COMPILAZIONE****CMP - COMPILAZIONE**

<b>CMPD - Data</b>	1995
<b>CMPN - Nome compilatore</b>	Busacca M.
<b>CMPN - Nome compilatore</b>	Gallitto L.
<b>CMPN - Nome compilatore</b>	Lo Monaco R.
<b>CMPN - Nome compilatore</b>	Maugeri S.
<b>CMPN - Nome compilatore</b>	Ragusa L.

<b>FUR - Funzionario responsabile</b>	Calascibetta L.
---------------------------------------	-----------------

**AN - ANNOTAZIONI**