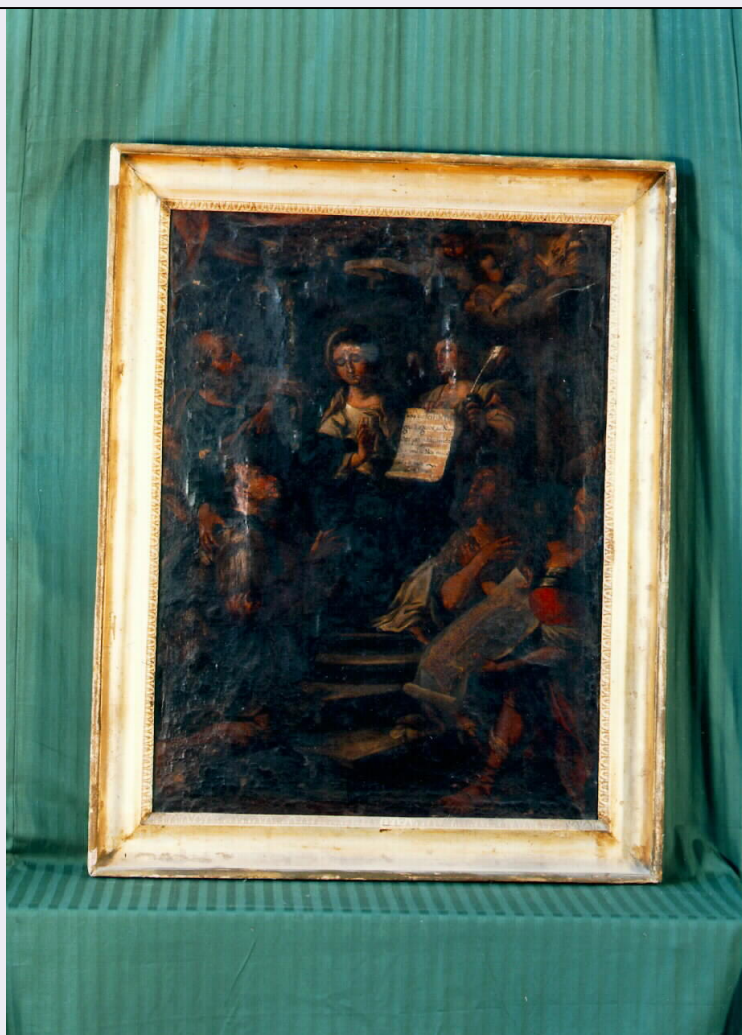


SCHEDA



CD - CODICI

TSK - Tipo di scheda	OA
LIR - Livello di ricerca	P
NCT - CODICE UNIVOCO	
NCTR - Codice regione	19
NCTN - Numero catalogo generale	00118151
ESC - Ente schedatore	C243 (L. 160/88)
ECP - Ente competente	S88

LC - LOCALIZZAZIONE

PVC - LOCALIZZAZIONE GEOGRAFICO-AMMINISTRATIVA

PVCP - Provincia	PA
PVCC - Comune	Bagheria

LDC - COLLOCAZIONE SPECIFICA

UB - UBICAZIONE

UBO - Ubicazione originaria	SC
-----------------------------	----

OG - OGGETTO

OGT - OGGETTO

OGTD - Definizione	dipinto
SGT - SOGGETTO	
SGTI - Identificazione	Madonna in trono con Cristo, San Paolo apostolo e cavaliere
SGTT - Titolo	Madonna della lettera
DT - CRONOLOGIA	
DTZ - CRONOLOGIA GENERICA	
DTZG - Secolo	sec. XVII
DTZS - Frazione di secolo	Prima metà
DTS - CRONOLOGIA SPECIFICA	
DTSI - Da	1600
DTSF - A	1649
DTM - Motivazione cronologica	analisi stilistica
AU - DEFINIZIONE CULTURALE	
ATB - AMBITO CULTURALE	
ATBD - Denominazione	ambito messinese
ATBM - Motivazione dell'attribuzione	analisi stilistica
AAT - Altre attribuzioni	scuola di A. Rodriguez
MT - DATI TECNICI	
MTC - Materia e tecnica	olio su tela
MIS - MISURE	
MISA - Altezza	100
MISL - Larghezza	72
FRM - Formato	rettangolare
CO - CONSERVAZIONE	
STC - STATO DI CONSERVAZIONE	
STCC - Stato di conservazione	cattivo
STCS - Indicazioni specifiche	Patina e craquelure
DA - DATI ANALITICI	
DES - DESCRIZIONE	
DESS - Indicazioni sul soggetto	Personaggi: Madonna; Cristo; S. Paolo apostolo. Figure: cherubino; devoti. Oggetti: lettera; penna; cartiglio; carta con veduta di Messina
ISR - ISCRIZIONI	
ISRC - Classe di appartenenza	sacra
ISRL - Lingua	latino
ISRS - Tecnica di scrittura	a pennello
ISRT - Tipo di caratteri	corsivo
ISRP - Posizione	lettera
ISRI - Trascrizione	Vos omnes fide [---]/gna legatos, ac nun/cios per publicum do /cumentu(m)ac nos misis/se constat

ISR - ISCRIZIONI

ISRC - Classe di appartenenza	documentaria
ISRS - Tecnica di scrittura	a matita
ISRT - Tipo di caratteri	corsivo
ISRP - Posizione	verso
ISRI - Trascrizione	Originale della scuola di Rodriguez
NSC - Notizie storico-critiche	L'attribuzione alla scuola del Rodriguez, così come si evince dall'iscrizione sul retro del dipinto, non trova riscontri stilistici significativi. Dalla scelta iconografica, tipicamente messinese, si può avanzare l'ipotesi che l'autore è un artista prossimo a Mario Minniti

TU - CONDIZIONE GIURIDICA E VINCOLI**CDG - CONDIZIONE GIURIDICA**

CDGG - Indicazione generica	proprietà Ente ecclesiastico
------------------------------------	------------------------------

DO - FONTI E DOCUMENTI DI RIFERIMENTO**FTA - FOTOGRAFIE**

FTAX - Genere	fotografie allegate
FTAP - Tipo	fotografia colore
FTAN - Codice identificativo	C243 (L. 160/88) 00036908

CM - COMPILAZIONE**CMP - COMPILAZIONE**

CMPD - Data	1994
CMPN - Nome compilatore	Basirico' D.
CMPN - Nome compilatore	Bernini R.
CMPN - Nome compilatore	Forte G.
CMPN - Nome compilatore	Rubbio V.
FUR - Funzionario responsabile	Davi' G.