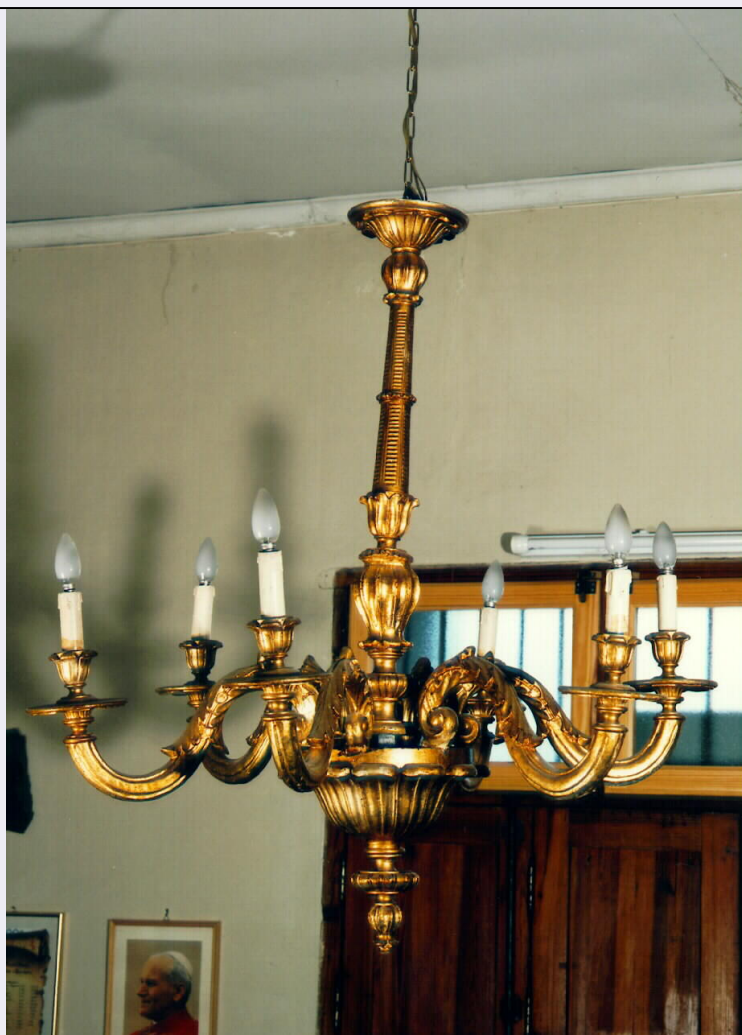


SCHEDA



CD - CODICI

TSK - Tipo di scheda	OA
LIR - Livello di ricerca	P
NCT - CODICE UNIVOCO	
NCTR - Codice regione	19
NCTN - Numero catalogo generale	00118466
ESC - Ente schedatore	C243 (L. 160/88)
ECP - Ente competente	S88

LC - LOCALIZZAZIONE

PVC - LOCALIZZAZIONE GEOGRAFICO-AMMINISTRATIVA

PVCP - Provincia	PA
PVCC - Comune	Casteldaccia

LDC - COLLOCAZIONE SPECIFICA

OG - OGGETTO

OGT - OGGETTO

OGTD - Definizione	lampadario
OGTT - Tipologia	a bracci

DT - CRONOLOGIA**DTZ - CRONOLOGIA GENERICA**

DTZG - Secolo sec. XX

DTZS - Frazione di secolo primo quarto

DTS - CRONOLOGIA SPECIFICA

DTSI - Da 1900

DTSF - A 1924

DTM - Motivazione cronologica analisi stilistica

AU - DEFINIZIONE CULTURALE**ATB - AMBITO CULTURALE**

ATBD - Denominazione produzione siciliana

MT - DATI TECNICI

MTC - Materia e tecnica legno scolpito/ dorato

MIS - MISURE

MISA - Altezza 93

MISL - Larghezza 97

CO - CONSERVAZIONE**STC - STATO DI CONSERVAZIONE**

STCC - Stato di conservazione discreto

RS - RESTAURI**RST - RESTAURI**

RSTD - Data 1993

DA - DATI ANALITICI**DES - DESCRIZIONE**

DESO - Indicazioni sull'oggetto

Coppa: sagomata con sei bracci portalampane definita in basso da nodi. Montante: con nodo a vaso sormontato da nodo schiacciato e baccellato, rastremato nella parte superiore e terminante con piattello. Decorazioni: elementi floreali nei piattelli dei bracci e nel piattello terminale; elementi fitomorfi e scanalature nei bracci e nel montante

TU - CONDIZIONE GIURIDICA E VINCOLI**CDG - CONDIZIONE GIURIDICA**

CDGG - Indicazione generica proprieta' Ente ecclesiastico

DO - FONTI E DOCUMENTI DI RIFERIMENTO**FTA - FOTOGRAFIE**

FTAX - Genere fotografie allegate

FTAP - Tipo fotografia colore

FTAN - Codice identificativo C243 (L. 160/88) 00046208

CM - COMPILAZIONE**CMP - COMPILAZIONE**

CMPD - Data 1994

CMPN - Nome compilatore Lo Giudice S.

CMPN - Nome compilatore	Maltese A.
CMPN - Nome compilatore	Mineo F.
CMPN - Nome compilatore	Ruvolo U.
FUR - Funzionario responsabile	Davi' G.