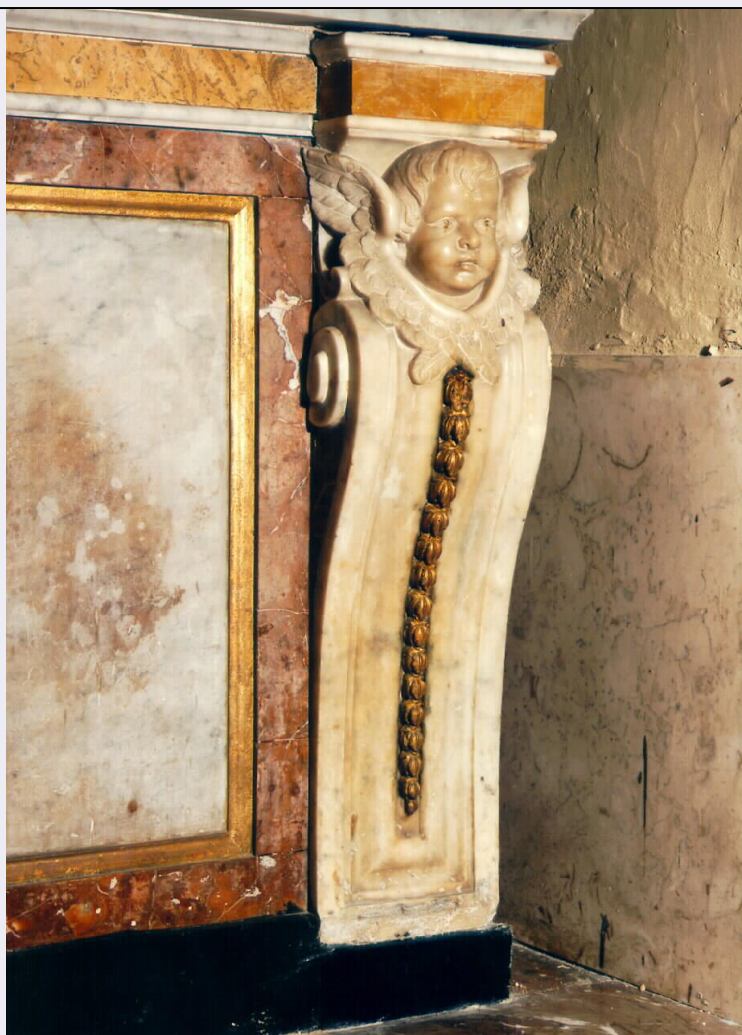


SCHEDA



CD - CODICI

| | |
|---------------------------------|------------------|
| TSK - Tipo di scheda | OA |
| LIR - Livello di ricerca | P |
| NCT - CODICE UNIVOCO | |
| NCTR - Codice regione | 19 |
| NCTN - Numero catalogo generale | 00118560 |
| ESC - Ente schedatore | C243 (L. 160/88) |
| ECP - Ente competente | S88 |

LC - LOCALIZZAZIONE

PVC - LOCALIZZAZIONE GEOGRAFICO-AMMINISTRATIVA

| | |
|------------------|-----------|
| PVCP - Provincia | PA |
| PVCC - Comune | Misilmeri |

LDC - COLLOCAZIONE SPECIFICA

UB - UBICAZIONE

| | |
|-----------------------------|----|
| UBO - Ubicazione originaria | OR |
|-----------------------------|----|

OG - OGGETTO

OGT - OGGETTO

| | |
|--|--|
| OGTD - Definizione | modiglione |
| OGTV - Identificazione | serie |
| QNT - QUANTITA' | |
| QNTN - Numero | 2 |
| DT - CRONOLOGIA | |
| DTZ - CRONOLOGIA GENERICA | |
| DTZG - Secolo | sec. XVIII |
| DTZS - Frazione di secolo | Prima metà |
| DTS - CRONOLOGIA SPECIFICA | |
| DTSI - Da | 1700 |
| DTSF - A | 1749 |
| DTM - Motivazione cronologica | analisi stilistica |
| AU - DEFINIZIONE CULTURALE | |
| ATB - AMBITO CULTURALE | |
| ATBD - Denominazione | ambito siciliano |
| MT - DATI TECNICI | |
| MTC - Materia e tecnica | marmo bianco scolpito |
| MIS - MISURE | |
| MISA - Altezza | 80 |
| MISL - Larghezza | 25 |
| MISP - Profondità | 12 |
| CO - CONSERVAZIONE | |
| STC - STATO DI CONSERVAZIONE | |
| STCC - Stato di conservazione | buono |
| DA - DATI ANALITICI | |
| DES - DESCRIZIONE | |
| DESO - Indicazioni sull'oggetto | Sormontato da cherubino e decorato con ghirlanda in legno dorato a motivifitomorfi |
| TU - CONDIZIONE GIURIDICA E VINCOLI | |
| CDG - CONDIZIONE GIURIDICA | |
| CDGG - Indicazione generica | proprieta' Ente ecclesiastico |
| DO - FONTI E DOCUMENTI DI RIFERIMENTO | |
| FTA - FOTOGRAFIE | |
| FTAX - Genere | fotografie allegate |
| FTAP - Tipo | fotografia colore |
| FTAN - Codice identificativo | C243 (L. 160/88) 00035602 |
| SK - RIFERIMENTO ALTRE SCHEDE | |
| RSE - ALTRE SCHEDE | |
| RSER - Riferimento argomento | scheda contenitore |
| RSET - Tipo di scheda | A |

| | |
|---------------------------------------|--------------|
| RSED - Data | 1988 |
| RSEN - Compilatori | D'Amore P. |
| CM - COMPILAZIONE | |
| CMP - COMPILAZIONE | |
| CMPD - Data | 1994 |
| CMPN - Nome compilatore | Carbone S. |
| CMPN - Nome compilatore | De Vecchi A. |
| CMPN - Nome compilatore | Tripoli R. |
| FUR - Funzionario responsabile | Davi' G. |