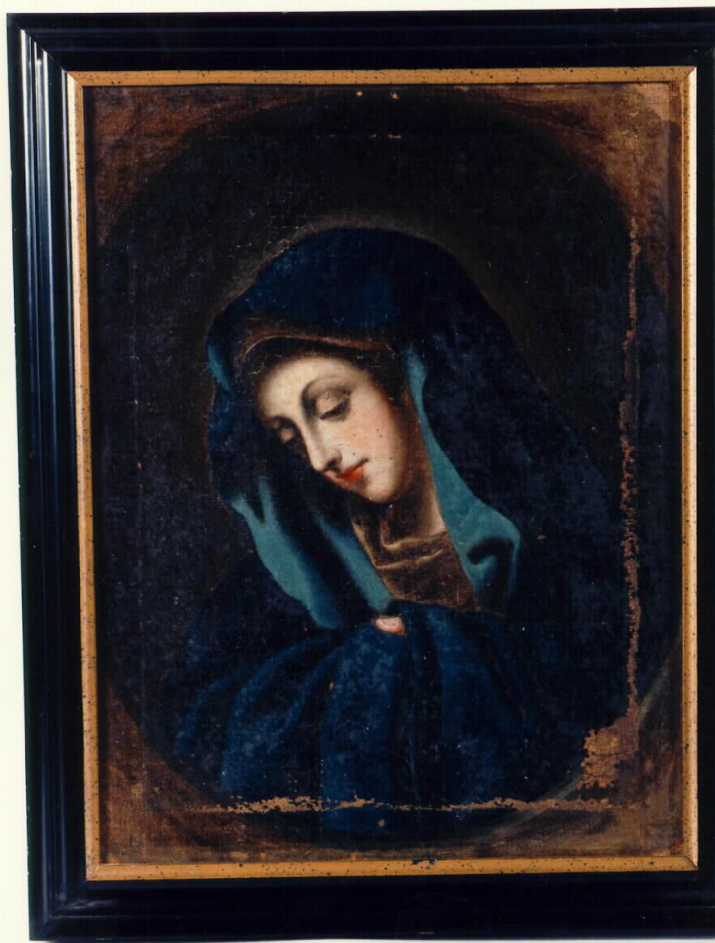


SCHEDA



CD - CODICI

TSK - Tipo di scheda	OA
LIR - Livello di ricerca	P
NCT - CODICE UNIVOCO	
NCTR - Codice regione	19
NCTN - Numero catalogo generale	00118896
ESC - Ente schedatore	C243 (L. 160/88)
ECP - Ente competente	S88

LC - LOCALIZZAZIONE

PVC - LOCALIZZAZIONE GEOGRAFICO-AMMINISTRATIVA

PVCP - Provincia	PA
PVCC - Comune	Borgetto

LDC - COLLOCAZIONE SPECIFICA

OG - OGGETTO

OGT - OGGETTO

OGTD - Definizione	dipinto
--------------------	---------

SGT - SOGGETTO

SGTI - Identificazione		Madonna Addolorata
DT - CRONOLOGIA		
DTZ - CRONOLOGIA GENERICA		
DTZG - Secolo	sec. XIX	
DTZS - Frazione di secolo	Seconda metà	
DTS - CRONOLOGIA SPECIFICA		
DTSI - Da	1850	
DTSF - A	1899	
DTM - Motivazione cronologica	analisi stilistica	
AU - DEFINIZIONE CULTURALE		
ATB - AMBITO CULTURALE		
ATBD - Denominazione	ambito siciliano	
MT - DATI TECNICI		
MTC - Materia e tecnica	olio su tela	
MIS - MISURE		
MISA - Altezza	37	
MISL - Larghezza	28	
FRM - Formato	rettangolare	
CO - CONSERVAZIONE		
STC - STATO DI CONSERVAZIONE		
STCC - Stato di conservazione	cattivo	
STCS - Indicazioni specifiche	Sollevamenti della pellicola pittorica e inscurimento	
DA - DATI ANALITICI		
DES - DESCRIZIONE		
DESI - Codifica Iconclass	11 F 25	
TU - CONDIZIONE GIURIDICA E VINCOLI		
CDG - CONDIZIONE GIURIDICA		
CDGG - Indicazione generica	proprieta' Ente ecclesiastico	
DO - FONTI E DOCUMENTI DI RIFERIMENTO		
FTA - FOTOGRAFIE		
FTAX - Genere	fotografie allegate	
FTAP - Tipo	fotografia colore	
FTAN - Codice identificativo	C243 (L. 160/88) 00085502	
CM - COMPILAZIONE		
CMP - COMPILAZIONE		
CMPD - Data	1994	
CMPN - Nome compilatore	Cassarino G.	
CMPN - Nome compilatore	Castiglia M. S.	
CMPN - Nome compilatore	Civiletto R.	

CMPN - Nome compilatore	Lupo D.
CMPN - Nome compilatore	Mormino M.
FUR - Funzionario responsabile	Davi' G.