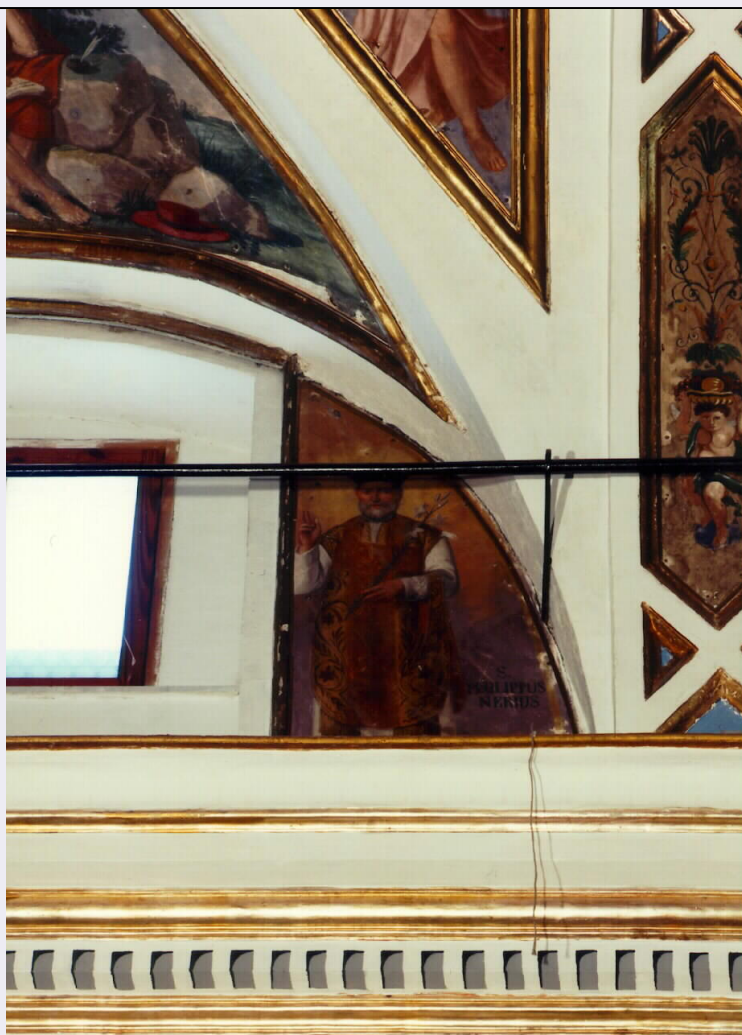


SCHEDA



CD - CODICI

| | |
|---------------------------------|------------------|
| TSK - Tipo di scheda | OA |
| LIR - Livello di ricerca | P |
| NCT - CODICE UNIVOCO | |
| NCTR - Codice regione | 19 |
| NCTN - Numero catalogo generale | 00118973 |
| ESC - Ente schedatore | C243 (L. 160/88) |
| ECP - Ente competente | S88 |

LC - LOCALIZZAZIONE

PVC - LOCALIZZAZIONE GEOGRAFICO-AMMINISTRATIVA

| | |
|------------------|------------|
| PVCP - Provincia | PA |
| PVCC - Comune | Montelepre |

LDC - COLLOCAZIONE SPECIFICA

UB - UBICAZIONE

| | |
|-----------------------------|----|
| UBO - Ubicazione originaria | OR |
|-----------------------------|----|

OG - OGGETTO

OGT - OGGETTO

| | |
|---------------------------------------|--|
| OGTD - Definizione | dipinto |
| SGT - SOGGETTO | |
| SGTI - Identificazione | San Filippo Neri |
| DT - CRONOLOGIA | |
| DTZ - CRONOLOGIA GENERICA | |
| DTZG - Secolo | sec. XIX |
| DTZS - Frazione di secolo | Seconda metà |
| DTS - CRONOLOGIA SPECIFICA | |
| DTSI - Da | 1850 |
| DTSF - A | 1899 |
| DTM - Motivazione cronologica | analisi stilistica |
| AU - DEFINIZIONE CULTURALE | |
| ATB - AMBITO CULTURALE | |
| ATBD - Denominazione | ambito siciliano |
| MT - DATI TECNICI | |
| MTC - Materia e tecnica | tempera su tela |
| MIS - MISURE | |
| MISR - Mancanza | MNR |
| FRM - Formato | triangolare |
| CO - CONSERVAZIONE | |
| STC - STATO DI CONSERVAZIONE | |
| STCC - Stato di conservazione | cattivo |
| STCS - Indicazioni specifiche | Allentamento della tela, craquelure e fori |
| DA - DATI ANALITICI | |
| DES - DESCRIZIONE | |
| DESI - Codifica Iconclass | 11 H (FILIPPO NERI) |
| ISR - ISCRIZIONI | |
| ISRC - Classe di appartenenza | didascalica |
| ISRL - Lingua | latino |
| ISRS - Tecnica di scrittura | a pennello |
| ISRT - Tipo di caratteri | lettere capitali |
| ISRP - Posizione | in basso |
| ISRI - Trascrizione | S(anctus) / Philippus / Neri |
| TU - CONDIZIONE GIURIDICA E VINCOLI | |
| CDG - CONDIZIONE GIURIDICA | |
| CDGG - Indicazione generica | proprieta' Ente ecclesiastico |
| DO - FONTI E DOCUMENTI DI RIFERIMENTO | |
| FTA - FOTOGRAFIE | |
| FTAX - Genere | fotografie allegate |

| | |
|---------------------------------------|---------------------------|
| FTAP - Tipo | fotografia colore |
| FTAN - Codice identificativo | C243 (L. 160/88) 00086603 |
| CM - COMPILAZIONE | |
| CMP - COMPILAZIONE | |
| CMPD - Data | 1994 |
| CMPN - Nome compilatore | Cassarino G. |
| CMPN - Nome compilatore | Castiglia M. S. |
| CMPN - Nome compilatore | Civiletto R. |
| CMPN - Nome compilatore | Lupo D. |
| CMPN - Nome compilatore | Mormino M. |
| FUR - Funzionario responsabile | Davi' G. |