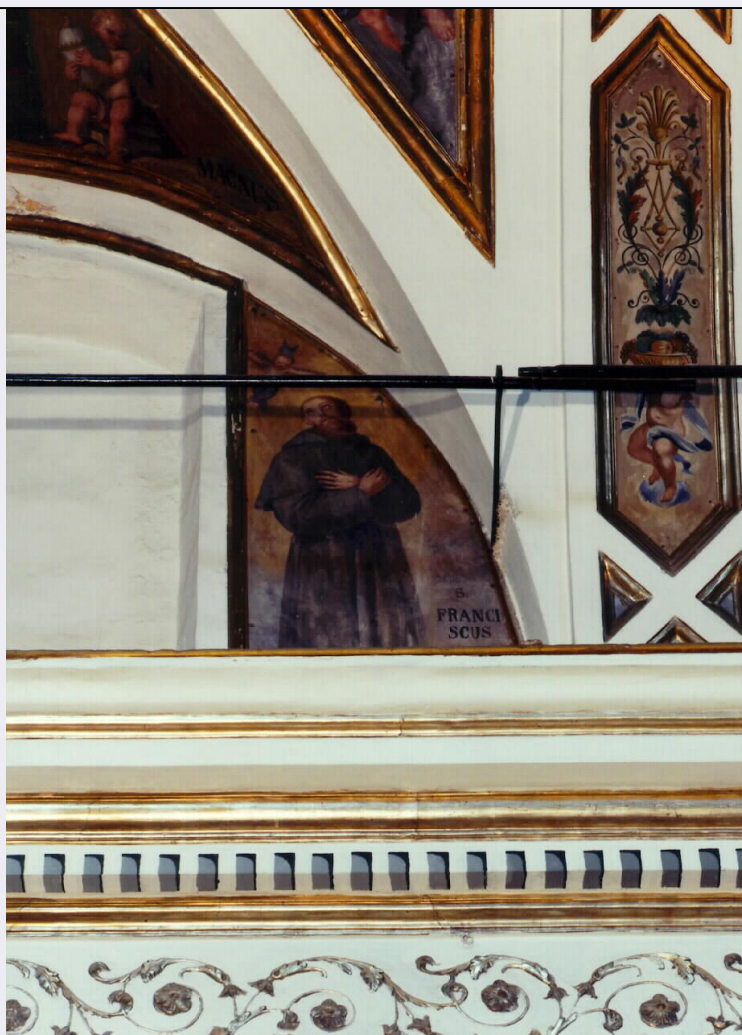


SCHEDA



CD - CODICI

TSK - Tipo di scheda	OA
LIR - Livello di ricerca	P
NCT - CODICE UNIVOCO	
NCTR - Codice regione	19
NCTN - Numero catalogo generale	00118979
ESC - Ente schedatore	C243 (L. 160/88)
ECP - Ente competente	S88

LC - LOCALIZZAZIONE

PVC - LOCALIZZAZIONE GEOGRAFICO-AMMINISTRATIVA

PVCP - Provincia	PA
PVCC - Comune	Montelepre

LDC - COLLOCAZIONE SPECIFICA

OG - OGGETTO

OGT - OGGETTO

OGTD - Definizione	dipinto
--------------------	---------

SGT - SOGGETTO

SGTI - Identificazione		San Francesco d'Assisi
DT - CRONOLOGIA		
DTZ - CRONOLOGIA GENERICA		
DTZG - Secolo	sec. XIX	
DTZS - Frazione di secolo	Seconda metà	
DTS - CRONOLOGIA SPECIFICA		
DTSI - Da	1850	
DTSF - A	1899	
DTM - Motivazione cronologica	analisi stilistica	
AU - DEFINIZIONE CULTURALE		
ATB - AMBITO CULTURALE		
ATBD - Denominazione	ambito siciliano	
MT - DATI TECNICI		
MTC - Materia e tecnica	tempera su tela	
MIS - MISURE		
MISR - Mancanza	MNR	
FRM - Formato	triangolare	
CO - CONSERVAZIONE		
STC - STATO DI CONSERVAZIONE		
STCC - Stato di conservazione	cattivo	
STCS - Indicazioni specifiche	Craquelure e cadute di colore	
DA - DATI ANALITICI		
DES - DESCRIZIONE		
DESI - Codifica Iconclass	11 H (FRANCESCO D'ASSISI)	
ISR - ISCRIZIONI		
ISRC - Classe di appartenenza	didascalica	
ISRL - Lingua	latino	
ISRS - Tecnica di scrittura	a pennello	
ISRT - Tipo di caratteri	lettere capitali	
ISRP - Posizione	in basso	
ISRI - Trascrizione	S(anctus) / Franci / scus	
TU - CONDIZIONE GIURIDICA E VINCOLI		
CDG - CONDIZIONE GIURIDICA		
CDGG - Indicazione generica	proprieta' Ente ecclesiastico	
DO - FONTI E DOCUMENTI DI RIFERIMENTO		
FTA - FOTOGRAFIE		
FTAX - Genere	fotografie allegate	
FTAP - Tipo	fotografia colore	
FTAN - Codice identificativo	C243 (L. 160/88) 00086311	

CM - COMPILAZIONE**CMP - COMPILAZIONE**

CMPD - Data	1994
CMPN - Nome compilatore	Cassarino G.
CMPN - Nome compilatore	Castiglia M. S.
CMPN - Nome compilatore	Civiletto R.
CMPN - Nome compilatore	Lupo D.
CMPN - Nome compilatore	Mormino M.
FUR - Funzionario responsabile	Davi' G.