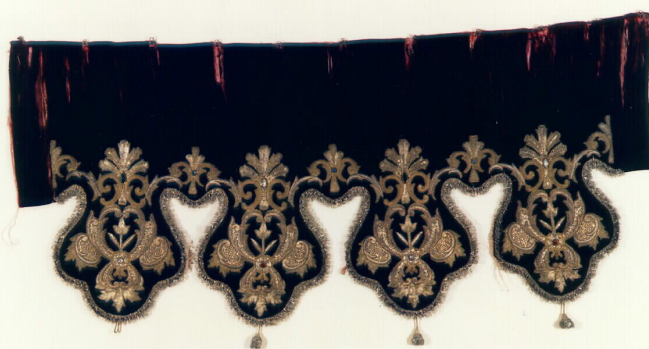


SCHEDA



CD - CODICI

| | |
|---------------------------------|------------------|
| TSK - Tipo di scheda | OA |
| LIR - Livello di ricerca | P |
| NCT - CODICE UNIVOCO | |
| NCTR - Codice regione | 19 |
| NCTN - Numero catalogo generale | 00120410 |
| ESC - Ente schedatore | C243 (L. 160/88) |
| ECP - Ente competente | S88 |

LC - LOCALIZZAZIONE

PVC - LOCALIZZAZIONE GEOGRAFICO-AMMINISTRATIVA

| | |
|------------------|---------|
| PVCP - Provincia | PA |
| PVCC - Comune | Cefalu' |

LDC - COLLOCAZIONE SPECIFICA

OG - OGGETTO

OGT - OGGETTO

| | |
|------------------------|--|
| OGTD - Definizione | drappellone di baldacchino processionale |
| OGTV - Identificazione | serie |

QNT - QUANTITA'

| | |
|---------------|---|
| QNTN - Numero | 2 |
|---------------|---|

DT - CRONOLOGIA

DTZ - CRONOLOGIA GENERICA

| | |
|---------------------------|------------|
| DTZG - Secolo | sec. XIX |
| DTZS - Frazione di secolo | Prima metà |

DTS - CRONOLOGIA SPECIFICA

| | |
|-------------------------------|--------------------|
| DTSI - Da | 1800 |
| DTSF - A | 1849 |
| DTM - Motivazione cronologica | analisi stilistica |

AU - DEFINIZIONE CULTURALE**ATB - AMBITO CULTURALE**

| | |
|-----------------------------|-----------------------|
| ATBD - Denominazione | manifattura siciliana |
|-----------------------------|-----------------------|

MT - DATI TECNICI

| | |
|--------------------------------|-----------------------|
| MTC - Materia e tecnica | velluto |
| MTC - Materia e tecnica | filo dorato |
| MTC - Materia e tecnica | laminetta dorata |
| MTC - Materia e tecnica | paillette |
| MTC - Materia e tecnica | vetro strass colorato |

MIS - MISURE

| | |
|-------------------------|-----|
| MISA - Altezza | 48 |
| MISL - Larghezza | 102 |

CO - CONSERVAZIONE**STC - STATO DI CONSERVAZIONE**

| | |
|--------------------------------------|----------|
| STCC - Stato di conservazione | mediocre |
|--------------------------------------|----------|

TU - CONDIZIONE GIURIDICA E VINCOLI**CDG - CONDIZIONE GIURIDICA**

| | |
|------------------------------------|------------------------------|
| CDGG - Indicazione generica | proprietà Ente ecclesiastico |
|------------------------------------|------------------------------|

DO - FONTI E DOCUMENTI DI RIFERIMENTO**FTA - FOTOGRAFIE**

| | |
|-------------------------------------|---------------------------|
| FTAX - Genere | fotografie allegate |
| FTAP - Tipo | fotografia colore |
| FTAN - Codice identificativo | C243 (L. 160/88) 00320709 |

CM - COMPILAZIONE**CMP - COMPILAZIONE**

| | |
|---------------------------------------|--------------|
| CMPD - Data | 1995 |
| CMPN - Nome compilatore | Carchiolo R. |
| CMPN - Nome compilatore | Cardella R. |
| CMPN - Nome compilatore | Chiovaro R. |
| CMPN - Nome compilatore | D'Angelo F. |
| CMPN - Nome compilatore | Macaluso P. |
| FUR - Funzionario responsabile | Davi' G. |