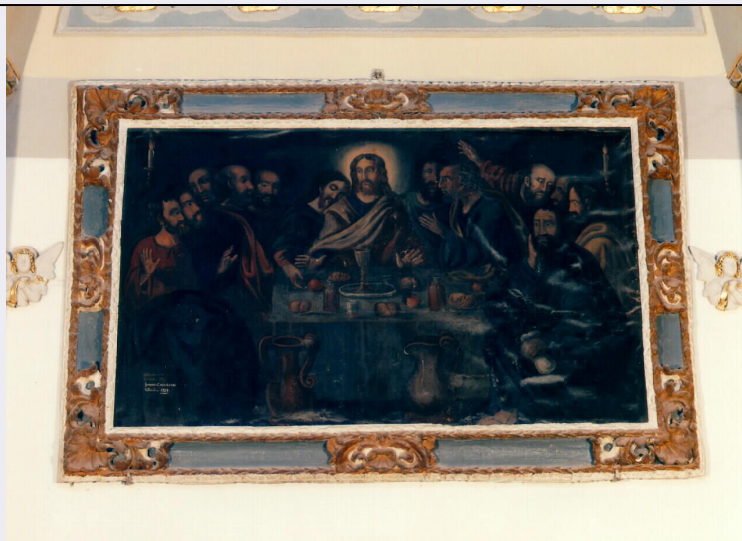


SCHEDA



CD - CODICI

TSK - Tipo di scheda	OA
LIR - Livello di ricerca	P
NCT - CODICE UNIVOCO	
NCTR - Codice regione	19
NCTN - Numero catalogo generale	00121894
ESC - Ente schedatore	C243 (L. 160/88)
ECP - Ente competente	S85

RV - GERARCHIA

LC - LOCALIZZAZIONE

PVC - LOCALIZZAZIONE GEOGRAFICO-AMMINISTRATIVA

PVCP - Provincia	AG
PVCC - Comune	Lucca Sicula

LDC - COLLOCAZIONE SPECIFICA

OG - OGGETTO

OGT - OGGETTO

OGTD - Definizione	dipinto
--------------------	---------

SGT - SOGGETTO

SGTI - Identificazione	ultima cena
------------------------	-------------

DT - CRONOLOGIA

DTZ - CRONOLOGIA GENERICA

DTZG - Secolo	sec. XIX
---------------	----------

DTS - CRONOLOGIA SPECIFICA

DTSI - Da	1848
DTSF - A	1848
DTM - Motivazione cronologica	iscrizione

AU - DEFINIZIONE CULTURALE

ATB - AMBITO CULTURALE

ATBD - Denominazione	ambito siciliano
-----------------------------	------------------

MT - DATI TECNICI

MTC - Materia e tecnica	olio su tela
--------------------------------	--------------

MIS - MISURE

MISA - Altezza	90
-----------------------	----

MISL - Larghezza	140
-------------------------	-----

MIST - Validità	ca.
------------------------	-----

FRM - Formato	rettangolare
----------------------	--------------

CO - CONSERVAZIONE**STC - STATO DI CONSERVAZIONE**

STCC - Stato di conservazione	discreto
--------------------------------------	----------

RS - RESTAURI**RST - RESTAURI**

RSTD - Data	1929
--------------------	------

RSTN - Nome operatore	Castellano G.
------------------------------	---------------

DA - DATI ANALITICI**ISR - ISCRIZIONI**

ISRC - Classe di appartenenza	documentaria
--------------------------------------	--------------

ISRS - Tecnica di scrittura	a pennello
------------------------------------	------------

ISRT - Tipo di caratteri	lettere a stampatello
---------------------------------	-----------------------

ISRP - Posizione	in basso a sinistra
-------------------------	---------------------

ISRI - Trascrizione	Ignazio Anselmo / ritocco' 1848 / Giovanni Castellano / ritocco' 1929
----------------------------	---

NSC - Notizie storico-critiche	Gli interventi ottocenteschi e novecenteschi non permettono di rilevare gli originari caratteri stilistici del dipinto
---------------------------------------	--

TU - CONDIZIONE GIURIDICA E VINCOLI**CDG - CONDIZIONE GIURIDICA**

CDGG - Indicazione generica	proprietà Ente ecclesiastico
------------------------------------	------------------------------

DO - FONTI E DOCUMENTI DI RIFERIMENTO**FTA - FOTOGRAFIE**

FTAX - Genere	fotografie allegate
----------------------	---------------------

FTAP - Tipo	fotografia colore
--------------------	-------------------

FTAN - Codice identificativo	C243 (L. 160/88) 00548801
-------------------------------------	---------------------------

CM - COMPILAZIONE**CMP - COMPILAZIONE**

CMPD - Data	1996
--------------------	------

CMPN - Nome compilatore	Civiletto R.
--------------------------------	--------------

CMPN - Nome compilatore	Chifari L.
--------------------------------	------------

CMPN - Nome compilatore	Felli A.
--------------------------------	----------

CMPN - Nome compilatore	Ippolito V.
--------------------------------	-------------

CMPN - Nome compilatore	Ruvolo U.
FUR - Funzionario responsabile	Costantino G.