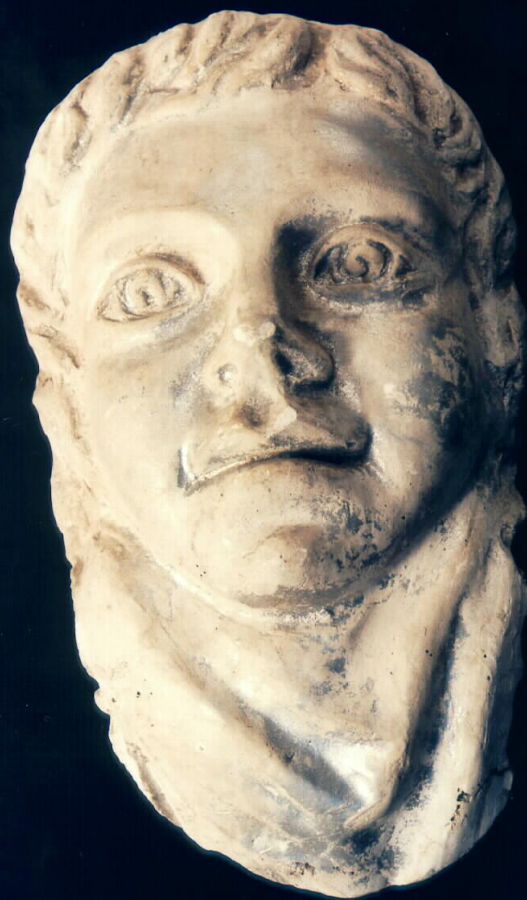


# SCHEDA



## CD - CODICI

TSK - Tipo di scheda	OA
LIR - Livello di ricerca	P
NCT - CODICE UNIVOCO	
NCTR - Codice regione	19
NCTN - Numero catalogo generale	00122078
ESC - Ente schedatore	C243 (L. 160/88)
ECP - Ente competente	S85

## LC - LOCALIZZAZIONE

### PVC - LOCALIZZAZIONE GEOGRAFICO-AMMINISTRATIVA

PVCP - Provincia	AG
PVCC - Comune	Agrigento

### LDC - COLLOCAZIONE SPECIFICA

LDCT - Tipologia	museo
LDCQ - Qualificazione	civico
LDCN - Denominazione	museo civico

## LA - ALTRE LOCALIZZAZIONI

TCL - Tipo di Localizzazione	deposito
------------------------------	----------

**PRV - LOCALIZZAZIONE GEOGRAFICO-AMMINISTRATIVA**

<b>PRVP - Provincia</b>	AG
<b>PRVC - Comune</b>	Agrigento

**PRC - COLLOCAZIONE SPECIFICA**

<b>PRCT - Tipologia</b>	monastero
<b>PRCD - Denominazione</b>	monastero di Santo Spirito
<b>PRCS - Specifiche</b>	ex torre

**OG - OGGETTO****OGT - OGGETTO**

<b>OGTD - Definizione</b>	rilievo
---------------------------	---------

**SGT - SOGGETTO**

<b>SGTI - Identificazione</b>	mascherone
-------------------------------	------------

**DT - CRONOLOGIA****DTZ - CRONOLOGIA GENERICA**

<b>DTZG - Secolo</b>	sec. XIX
----------------------	----------

**DTS - CRONOLOGIA SPECIFICA**

<b>DTSI - Da</b>	1800
<b>DTSF - A</b>	1899

<b>DTM - Motivazione cronologica</b>	analisi stilistica
--------------------------------------	--------------------

**AU - DEFINIZIONE CULTURALE****ATB - AMBITO CULTURALE**

<b>ATBD - Denominazione</b>	ambito siciliano
-----------------------------	------------------

**MT - DATI TECNICI**

<b>MTC - Materia e tecnica</b>	gesso dipinto/ modellato
--------------------------------	--------------------------

**MIS - MISURE**

<b>MISA - Altezza</b>	19
<b>MISL - Larghezza</b>	11
<b>MISP - Profondità</b>	6

**CO - CONSERVAZIONE****STC - STATO DI CONSERVAZIONE**

<b>STCC - Stato di conservazione</b>	discreto
--------------------------------------	----------

**TU - CONDIZIONE GIURIDICA E VINCOLI****CDG - CONDIZIONE GIURIDICA**

<b>CDGG - Indicazione generica</b>	proprietà Ente locale
<b>CDGS - Indicazione specifica</b>	comune di Agrigento

**DO - FONTI E DOCUMENTI DI RIFERIMENTO****FTA - FOTOGRAFIE**

<b>FTAX - Genere</b>	fotografie allegate
<b>FTAP - Tipo</b>	fotografia colore

**FTAN - Codice identificativo** C243 (L. 160/88) 00510902

**CM - COMPILAZIONE**

**CMP - COMPILAZIONE**

**CMPD - Data** 1996

**CMPN - Nome compilatore** Carchiolo R.

**CMPN - Nome compilatore** Forte G.

**CMPN - Nome compilatore** Spinosa G.

**CMPN - Nome compilatore** Tripoli A.

**FUR - Funzionario responsabile** Costantino G.

**AGG - AGGIORNAMENTO**

**AGGD - Data** 2001

**AGGN - Nome revisore** ICCD

**AN - ANNOTAZIONI**

**OSS - Osservazioni** Con delibera del 28/11/1954 il comune di Agrigento cedeva in uso e sine tempore all'allora Ministero della Pubblica Istruzione, e per esso alla Soprintendenza alle Antichita' di Agrigento (oggi Soprintendenza ai BB.CC.AA.), pur conservandone la proprieta', tutte le collezioni attualmente conservate al Museo Civico