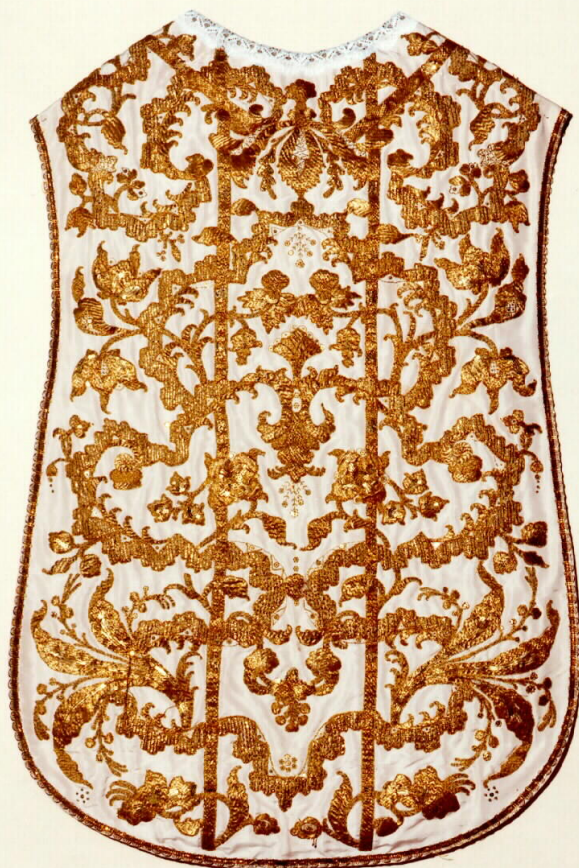


SCHEDA



CD - CODICI

TSK - Tipo di scheda	OA
LIR - Livello di ricerca	P
NCT - CODICE UNIVOCO	
NCTR - Codice regione	19
NCTN - Numero catalogo generale	00122864
ESC - Ente schedatore	C243 (L. 160/88)
ECP - Ente competente	S88

LC - LOCALIZZAZIONE

PVC - LOCALIZZAZIONE GEOGRAFICO-AMMINISTRATIVA

PVCP - Provincia	PA
PVCC - Comune	Cinisi

LDC - COLLOCAZIONE SPECIFICA

OG - OGGETTO

OGT - OGGETTO

OGTD - Definizione	pianeta
--------------------	---------

DT - CRONOLOGIA

DTZ - CRONOLOGIA GENERICA**DTZG - Secolo** sec. XX**DTZS - Frazione di secolo** primo quarto**DTS - CRONOLOGIA SPECIFICA****DTSI - Da** 1900**DTSF - A** 1924**DTM - Motivazione cronologica** analisi stilistica**AU - DEFINIZIONE CULTURALE****ATB - AMBITO CULTURALE****ATBD - Denominazione** manifattura siciliana**MT - DATI TECNICI****MTC - Materia e tecnica** gros de Tours di seta ricamato in filo dorato**MTC - Materia e tecnica** LAMINA D'ORO**MTC - Materia e tecnica** paillette dorata**MTC - Materia e tecnica** oro riccio**MTC - Materia e tecnica** trina dorata lavorata a fuselli**MTC - Materia e tecnica** raso**MTC - Materia e tecnica** pizzo di cotone**MIS - MISURE****MISA - Altezza** 93**MISL - Larghezza** 62**CO - CONSERVAZIONE****STC - STATO DI CONSERVAZIONE****STCC - Stato di conservazione** discreto**STCS - Indicazioni specifiche** Distacco di fili**DA - DATI ANALITICI****DES - DESCRIZIONE****DESO - Indicazioni sull'oggetto**

Taglio di foggia spagnola con scollo trapezoidale. Tessuto in gros de Tours di seta di colore avorio ricamato in filo dorato, laminetta d'oro, paillette dorata, oro riccio con motivi decorativi fitomorfi e trina dorata lavorata a fuselli lungo il bordo. Fodera in raso di colore rosa. Lattuga in pizzo di cotone

TU - CONDIZIONE GIURIDICA E VINCOLI**CDG - CONDIZIONE GIURIDICA****CDGG - Indicazione generica** proprieta' Ente ecclesiastico**DO - FONTI E DOCUMENTI DI RIFERIMENTO****FTA - FOTOGRAFIE****FTAX - Genere** fotografie allegate**FTAP - Tipo** fotografia colore**FTAN - Codice identificativo** C243 (L. 160/88) 00112601**CM - COMPILAZIONE**

CMP - COMPILAZIONE

CMPD - Data	1994
CMPN - Nome compilatore	Basirico' D.
CMPN - Nome compilatore	Forte G.
CMPN - Nome compilatore	Lupo D.
CMPN - Nome compilatore	Rubbio V.

FUR - Funzionario responsabile	Davi' G.
---------------------------------------	----------

AGG - AGGIORNAMENTO

AGGD - Data	2001
AGGN - Nome revisore	ICCD

AN - ANNOTAZIONI