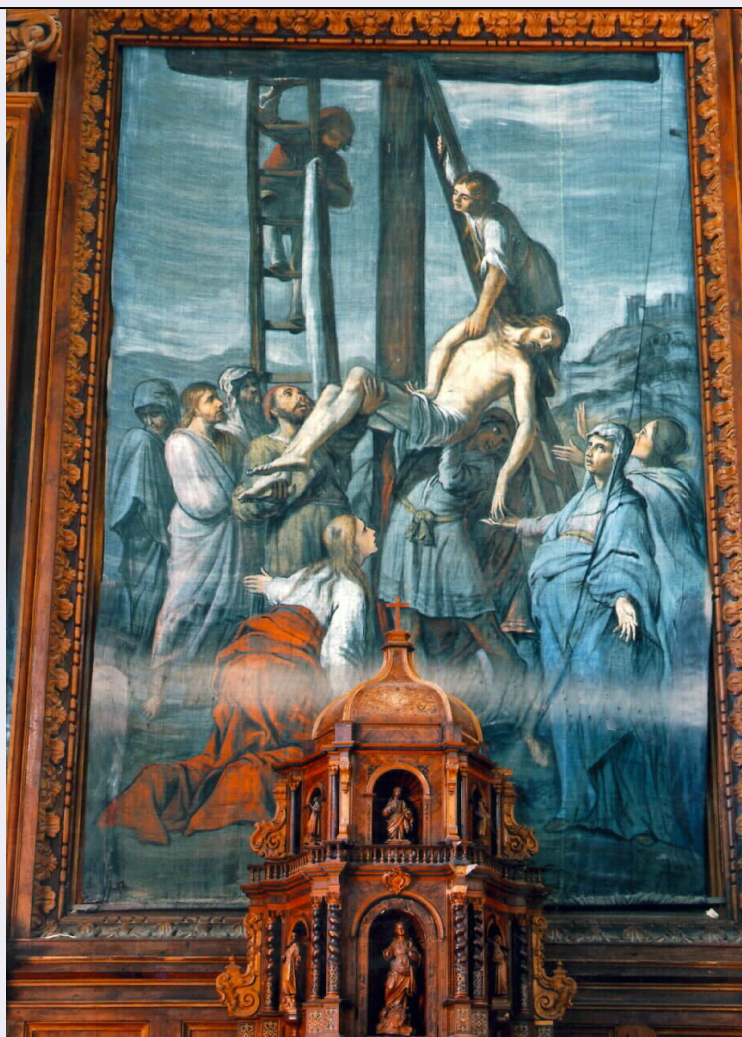


SCHEDA



CD - CODICI

TSK - Tipo di scheda	OA
LIR - Livello di ricerca	P
NCT - CODICE UNIVOCO	
NCTR - Codice regione	19
NCTN - Numero catalogo generale	00123403
ESC - Ente schedatore	C243 (L. 160/88)
ECP - Ente competente	S86

RV - GERARCHIA

LC - LOCALIZZAZIONE

PVC - LOCALIZZAZIONE GEOGRAFICO-AMMINISTRATIVA

PVCP - Provincia	CT
PVCC - Comune	Adrano

LDC - COLLOCAZIONE SPECIFICA

OG - OGGETTO

OGT - OGGETTO

OGTD - Definizione	dipinto
--------------------	---------

SGT - SOGGETTO

SGTI - Identificazione	deposizione di Cristo dalla croce
-------------------------------	-----------------------------------

DT - CRONOLOGIA**DTZ - CRONOLOGIA GENERICA**

DTZG - Secolo	sec. XIX
----------------------	----------

DTZS - Frazione di secolo	Seconda metà
----------------------------------	--------------

DTS - CRONOLOGIA SPECIFICA

DTSI - Da	1850
------------------	------

DTSF - A	1899
-----------------	------

DTM - Motivazione cronologica	analisi stilistica
--------------------------------------	--------------------

AU - DEFINIZIONE CULTURALE**ATB - AMBITO CULTURALE**

ATBD - Denominazione	ambito siciliano
-----------------------------	------------------

MT - DATI TECNICI

MTC - Materia e tecnica	olio su lino
--------------------------------	--------------

MIS - MISURE

MISA - Altezza	363
-----------------------	-----

MISL - Larghezza	230
-------------------------	-----

FRM - Formato	rettangolare
----------------------	--------------

CO - CONSERVAZIONE**STC - STATO DI CONSERVAZIONE**

STCC - Stato di conservazione	discreto
--------------------------------------	----------

STCS - Indicazioni specifiche	Allentamento della tela e opacizzazione
--------------------------------------	---

DA - DATI ANALITICI**DES - DESCRIZIONE**

DESI - Codifica Iconclass	73 D 7
----------------------------------	--------

DESS - Indicazioni sul soggetto	Personaggi: Cristo; Madonna; S. Maria Maddalena; S. Giovanni evangelista; Maria di Cleofa; Maria di Magdala; Giuseppe d'Arimatea; Nicodemo. Simbolidella passione: croce; scale; lenzuolo; vasetto. Costruzioni: castello
--	---

ISR - ISCRIZIONI

ISRC - Classe di appartenenza	documentaria
--------------------------------------	--------------

ISRS - Tecnica di scrittura	a pennello
------------------------------------	------------

ISRT - Tipo di caratteri	corsivo
---------------------------------	---------

ISRP - Posizione	vasetto
-------------------------	---------

ISRI - Trascrizione	Nardi
----------------------------	-------

TU - CONDIZIONE GIURIDICA E VINCOLI**CDG - CONDIZIONE GIURIDICA**

CDGG - Indicazione generica	proprietà Ente ecclesiastico
------------------------------------	------------------------------

DO - FONTI E DOCUMENTI DI RIFERIMENTO**FTA - FOTOGRAFIE**

FTAX - Genere	fotografie allegate
FTAP - Tipo	fotografia colore
FTAN - Codice identificativo	C243 (L. 160/88) 00057202

CM - COMPILAZIONE**CMP - COMPILAZIONE**

CMPD - Data	1994
CMPN - Nome compilatore	Brunno D.
CMPN - Nome compilatore	Casella M.
CMPN - Nome compilatore	Incastrone F.
CMPN - Nome compilatore	Scarcella M.
FUR - Funzionario responsabile	Pecora M. L.